



**ISOLAMENTO
INTELIGENTE**



RELATÓRIO DA DÉCIMA FASE DO INQUÉRITO DOMICILIAR DE TAQUARITINGA

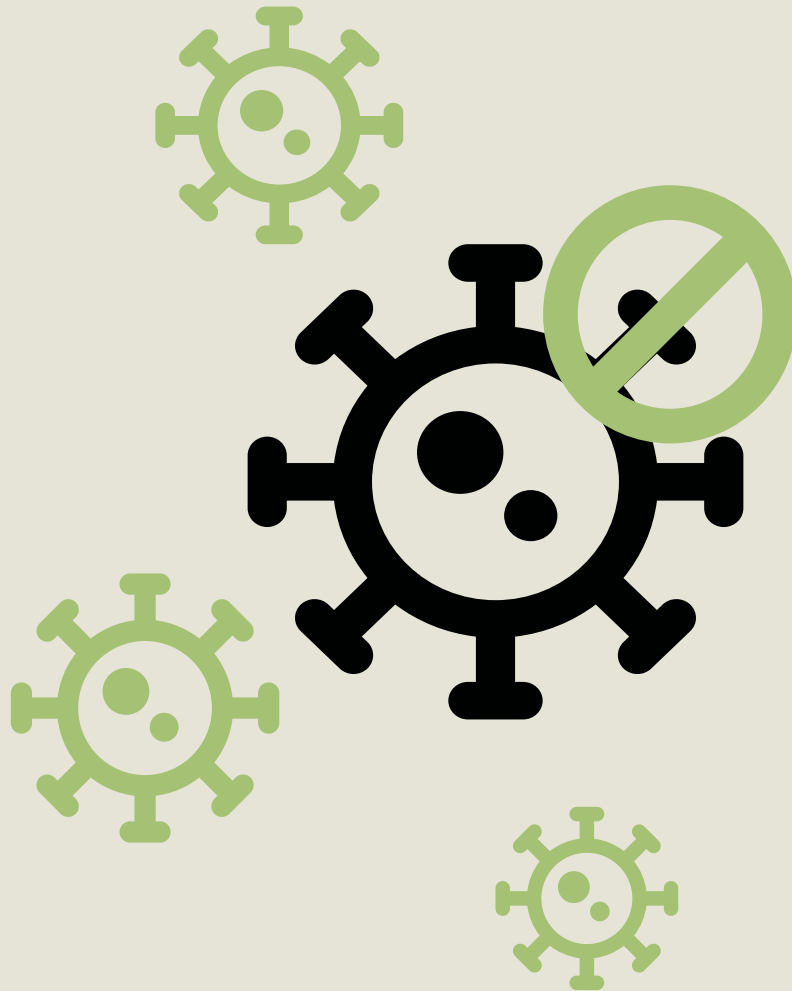
14 A 16 DE OUTUBRO, 2021
INCIDÊNCIA DE SARS-COV-2



fundação
butantan



HIGHLIGHTS

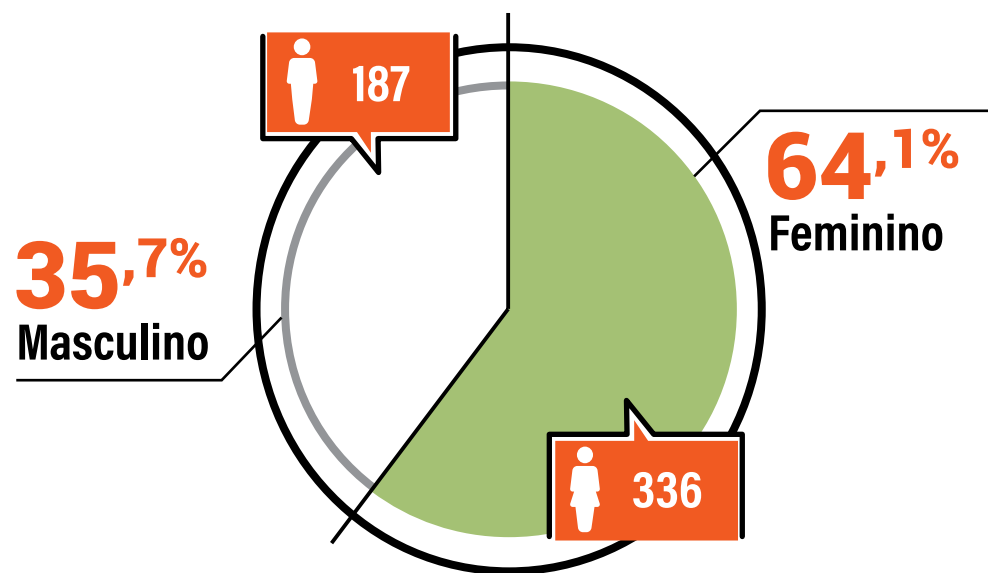


Nenhum resultado
positivo de **SARS-CoV-2**



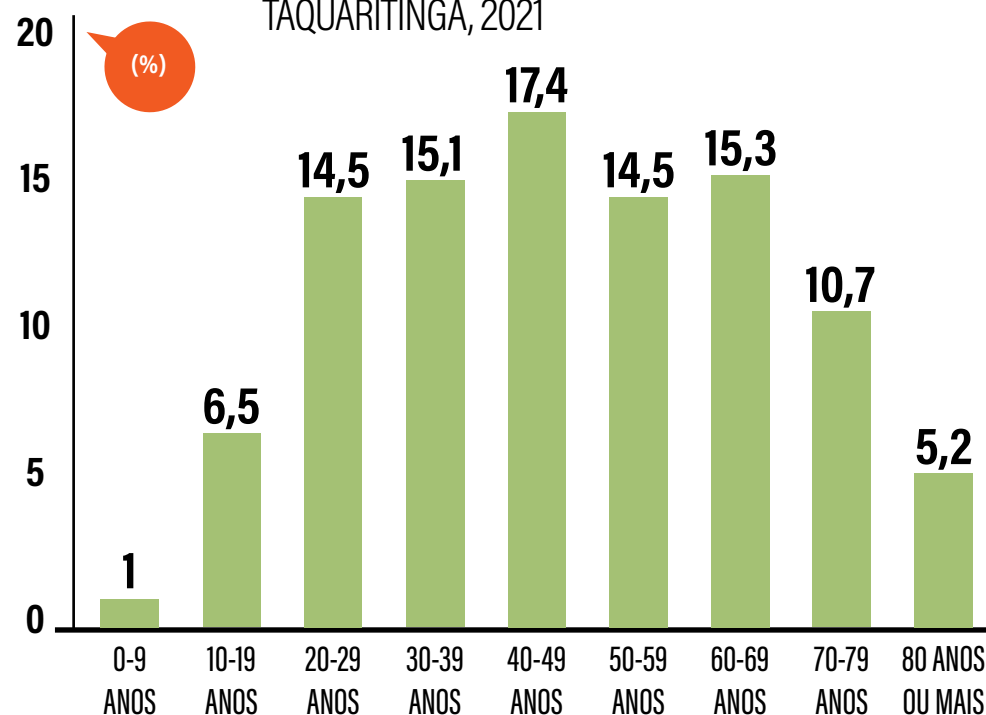
RESULTADOS

➔ GRÁFICO 1 - SEXO DOS PARTICIPANTES DA 10ª FASE DO INQUÉRITO DOMICILIAR DE TAQUARITINGA, 2021



Das **524 PESSOAS** participantes da décima fase do inquérito, a maioria era do sexo feminino (Gráfico 1)

➔ GRÁFICO 2 - DISTRIBUIÇÃO ETÁRIA DOS PARTICIPANTES DA 10ª FASE DO INQUÉRITO DOMICILIAR DE TAQUARITINGA, 2021



A idade dos participantes **variou de 7 a 96 anos**, com idade média de 47,6 anos ($\pm 19,7$ anos), em que a distribuição etária é apresentada no Gráfico 2

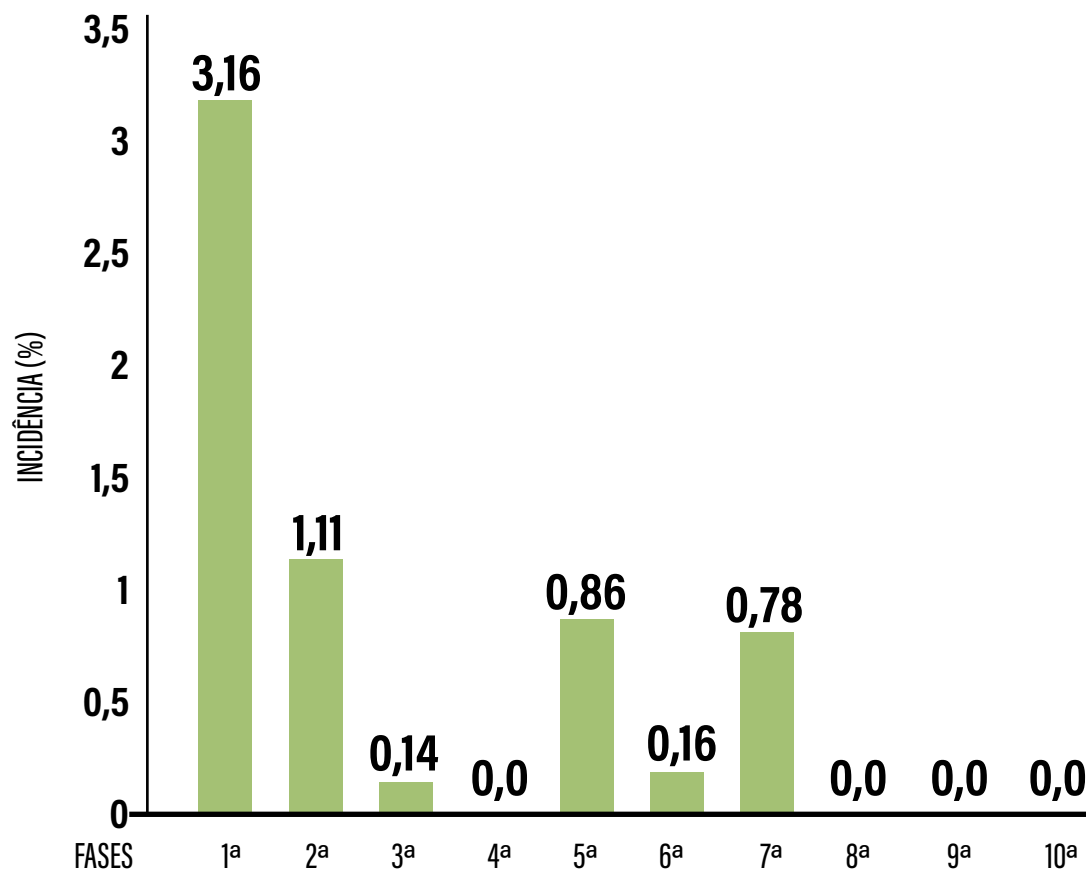
INCIDÊNCIA

RESULTADOS DA 1ª À 10ª FASE DO INQUÉRITO

No Gráfico 3, está apresentada a incidência nas dez fases do inquérito realizado no município de Taquaritinga.

Observamos uma tendência de **redução na incidência ao longo das dez fases analisadas. Importante destacar que não houve nenhum resultado positivo nas três últimas fases do inquérito.**

➔ GRÁFICO 3 - INCIDÊNCIA DE SARS-COV-2 NAS DEZ FASES DO INQUÉRITO DOMICILIAR DE TAQUARITINGA, 2021



Teste de tendência $p < 0,01$



Não foi identificado nenhum resultado positivo de Sars-CoV-2.

FIGURA 1 – **DISTRIBUIÇÃO ESPACIAL DOS PARTICIPANTES** DA 10ª FASE DO INQUÉRITO DOMICILIAR DE TAQUARITINGA, 2021

A-Todos os participantes



 Participantes com **resultado negativo** no teste de antígeno

 Participantes com **resultado positivo** no teste de antígeno

DESCRIÇÃO EPIDEMIOLÓGICA

O Inquérito domiciliar do tipo seriado, que objetiva estimar incidência de SARS-CoV-2 na população de Taquaritinga; acompanhar os casos positivos e monitorar todas as pessoas que tiveram contato com o caso, via Contact Tracing; avaliar os dados secundários dos óbitos decorrentes de SARS-CoV-2; e estimar a prevalência de SARS-CoV-2 ao final do projeto, será realizado a cada 15 dias com duração total de três meses, podendo ser prorrogado para mais três meses.

O cálculo amostral foi realizado por cluster, com efeito do desenho de 1,8 (Epi Info). Os clusters foram baseados nas localizações das Estratégias Saúde da Família (ESF) e das Unidades Básicas de Saúde (UBS) do município. Assim, a amostra mínima estimada foi de 420 domicílios por inquérito, com 90% de poder amostral. O número de domicílios foi proporcional ao tamanho de cada um dos 10 clusters. A décima fase ocorreu de 14 à 16 de outubro de 2021 (41ª semana epidemiológica). O total de pessoas entrevistadas e com testes válidos foi de 524.

CONSIDERAÇÕES PARCIAIS

NÃO HOUVE NENHUM CASO POSITIVO NA DÉCIMA FASE. Ao projetar as incidências para a população de Taquaritinga (57.364 habitantes) na primeira (3,16%), segunda (1,11%), terceira (0,14%), quinta (0,86%), sexta (0,16%) e sétima (0,78%) fases, as estimativas foram 1.812, 636, 80, 493, 92 e 447 habitantes com Sars-CoV-2, respectivamente. Na quarta, oitava e nona fase não houve nenhum caso positivo.



SECRETARIA DE ESTADO DA SAÚDE

Coordenadoria de Ciência, Tecnologia e Insumos Estratégicos de Saúde

INSTITUTO BUTANTAN

Prefeitura Municipal de Taquaritinga
Secretaria Municipal de Saúde de Taquaritinga

Relatório elaborado pela Equipe de Epidemiologia do Instituto Butantan
(Claudia Renata dos S. Barros e Elaine Cristina Marqueze) com os dados da décima
fase do inquérito domiciliar realizado na cidade de Taquaritinga, incidência de SARS-CoV-2.

Arte: #comunicaçãobutantan

INSTITUTO BUTANTAN

Avenida Vital Brasil, 1500
Butantã, São Paulo/SP
CEP: 05503-900

CENTRO ADMINISTRATIVO

Avenida da Universidade, 210
Butantã, São Paulo/SP
CEP: 05508-040