



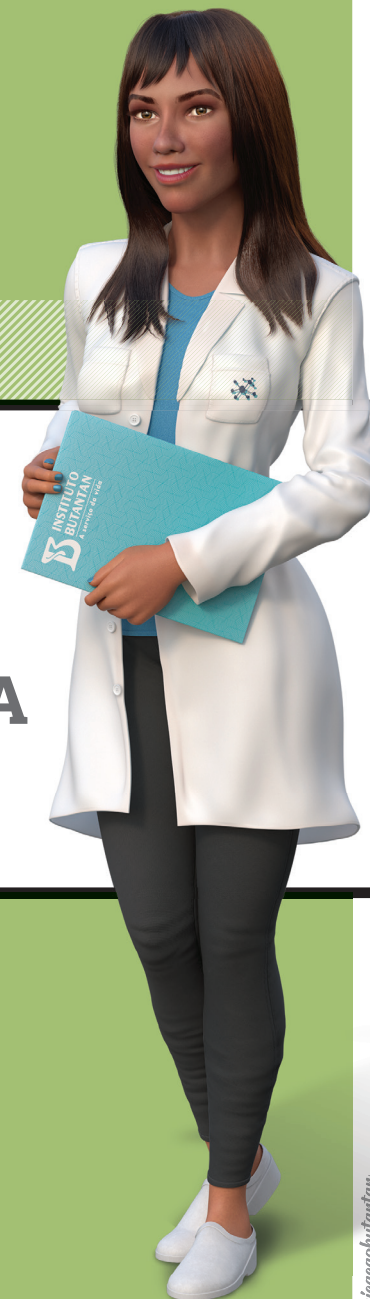
**ISOLAMENTO
INTELIGENTE**

RELATÓRIO DA SEGUNDA FASE DO INQUÉRITO DOMICILIAR DE TAQUARITINGA

17 A 19 DE JUNHO, 2021
INCIDÊNCIA DE SARS-COV-2

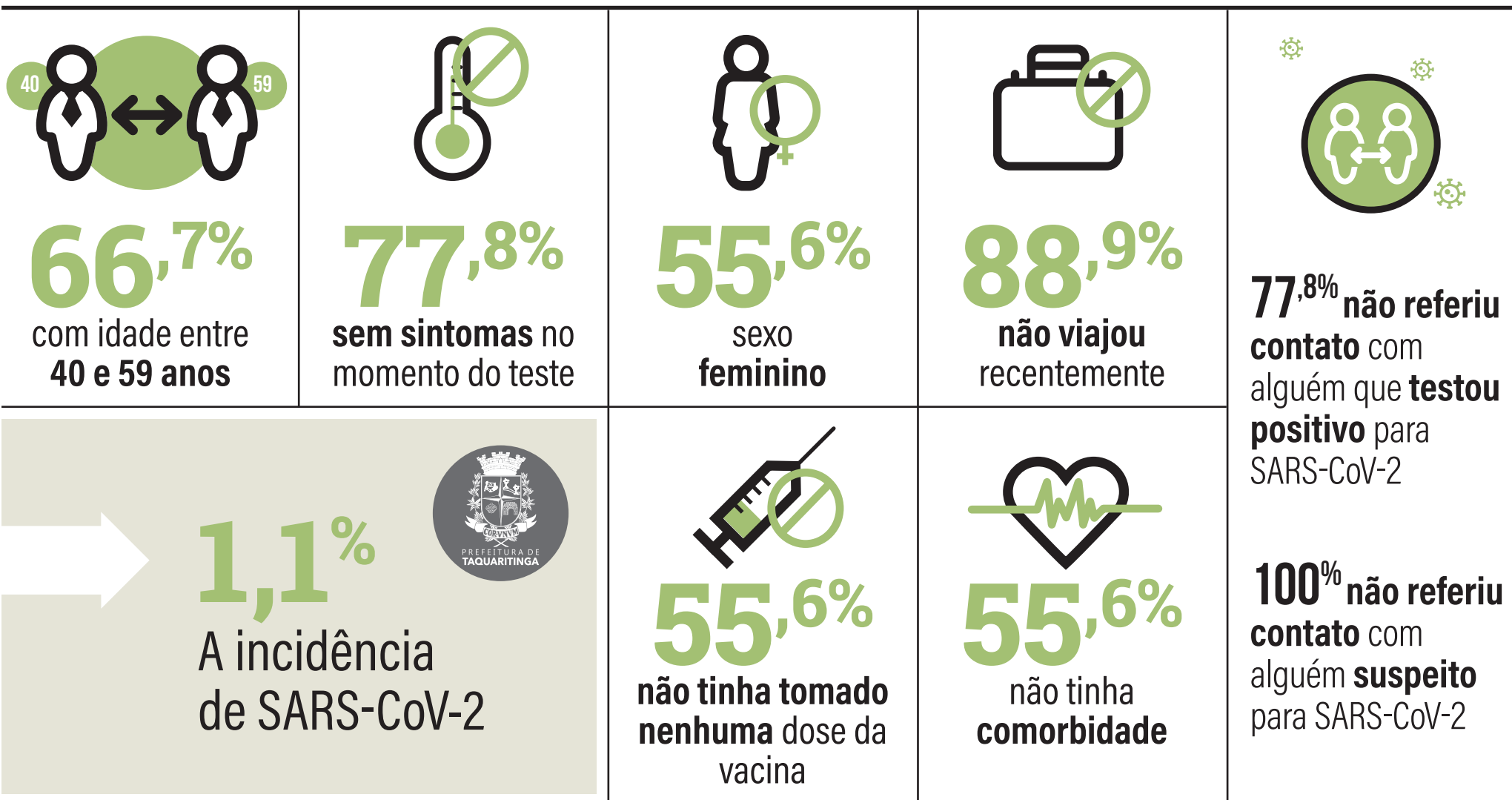


fundação
butantan



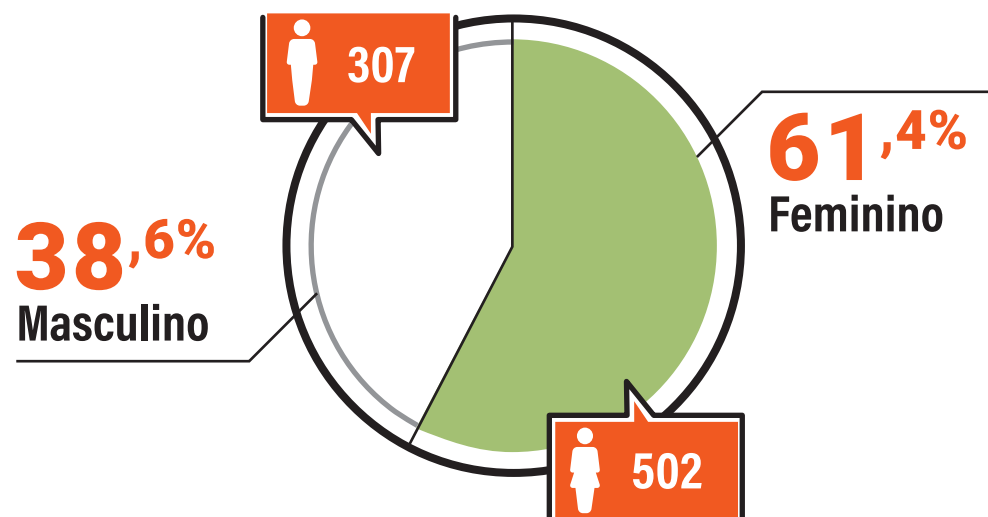
HIGHLIGHTS

A MAIORIA DOS CASOS POSITIVOS ERA



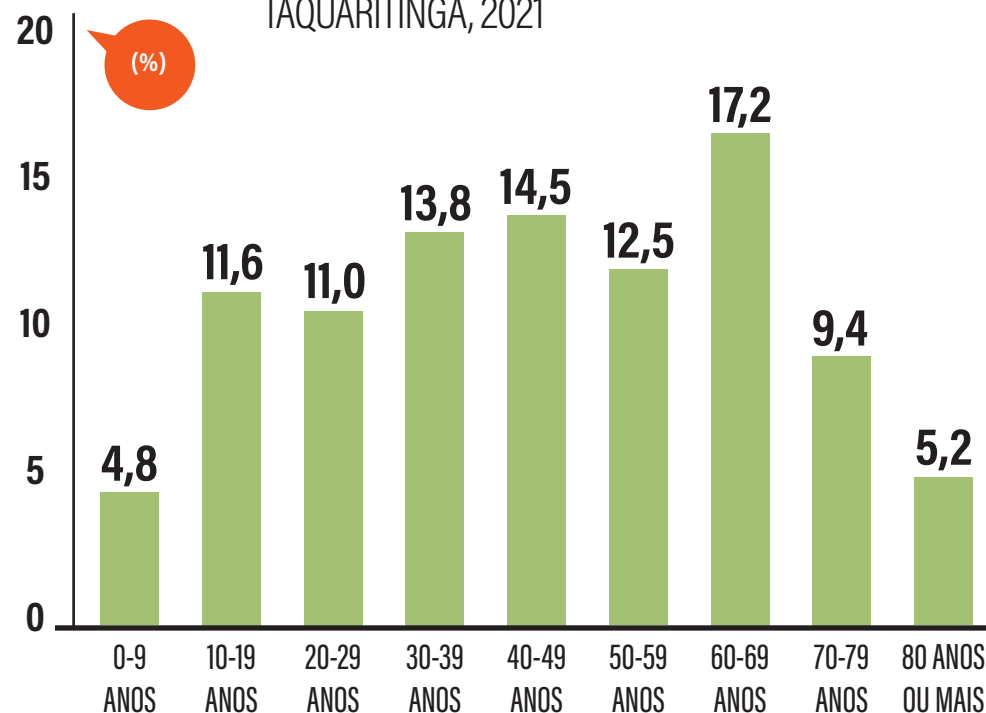
RESULTADOS

➔ GRÁFICO 1 - SEXO DOS PARTICIPANTES DA 2ª FASE DO INQUÉRITO DOMICILIAR DE TAQUARITINGA, 2021



Das **809 PESSOAS** participantes da segunda fase do inquérito, a maioria era do sexo feminino (Gráfico 1)

➔ GRÁFICO 2 - DISTRIBUIÇÃO ETÁRIA DOS PARTICIPANTES DA 2ª FASE INQUÉRITO DOMICILIAR DE TAQUARITINGA, 2021



A idade dos participantes **variou de 1 a 95 anos**, com idade média de 45,1 anos ($\pm 22,2$ anos), em que a distribuição etária é apresentada no Gráfico 2

INCIDÊNCIA

RESULTADOS

1ª E 2ª INQUÉRITO

No Gráfico 3, está apresentada a incidência nos **dois primeiros inquéritos realizados no município de Taquaritinga**.

Observamos uma redução no 2ª inquérito, entretanto, importante aguardar mais fases de análise para inferir sobre a diminuição

➔ GRÁFICO 3 - **INCIDÊNCIA** NOS DOIS PRIMEIROS INQUÉRITOS DOMICILIARES DE TAQUARITINGA. 2021

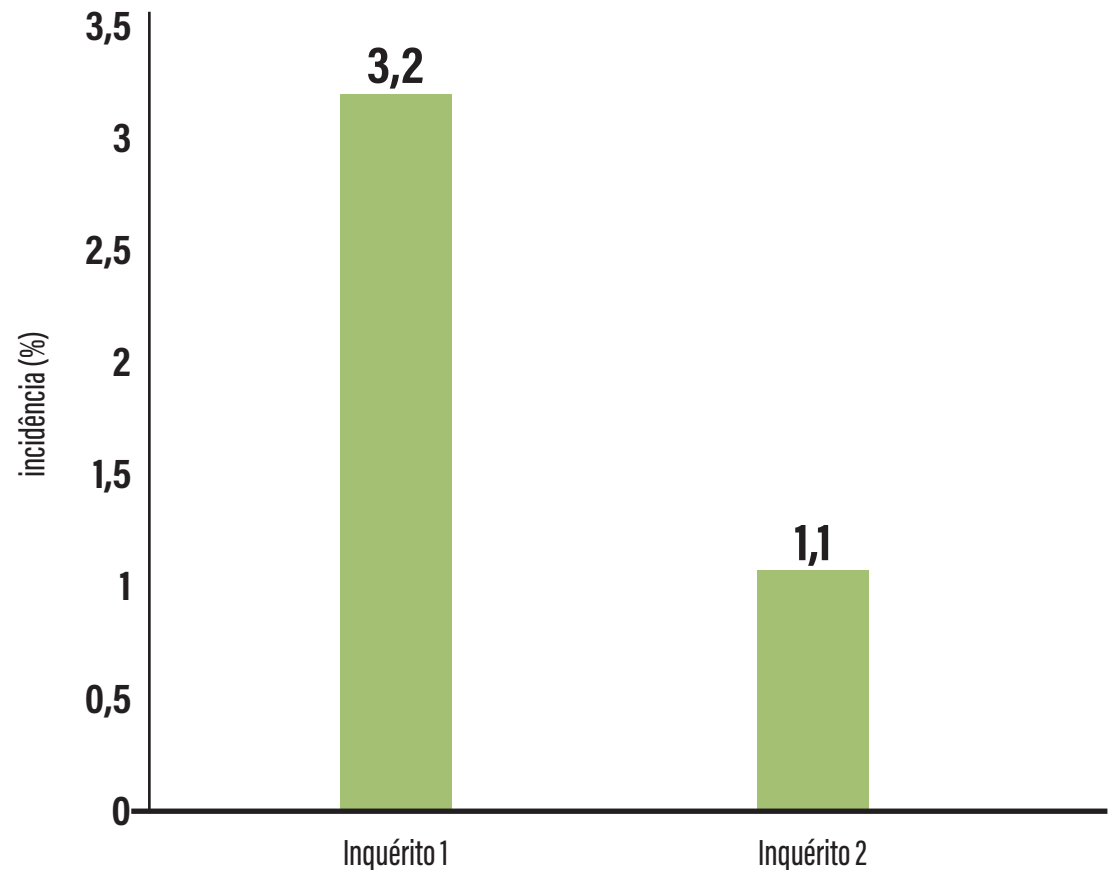
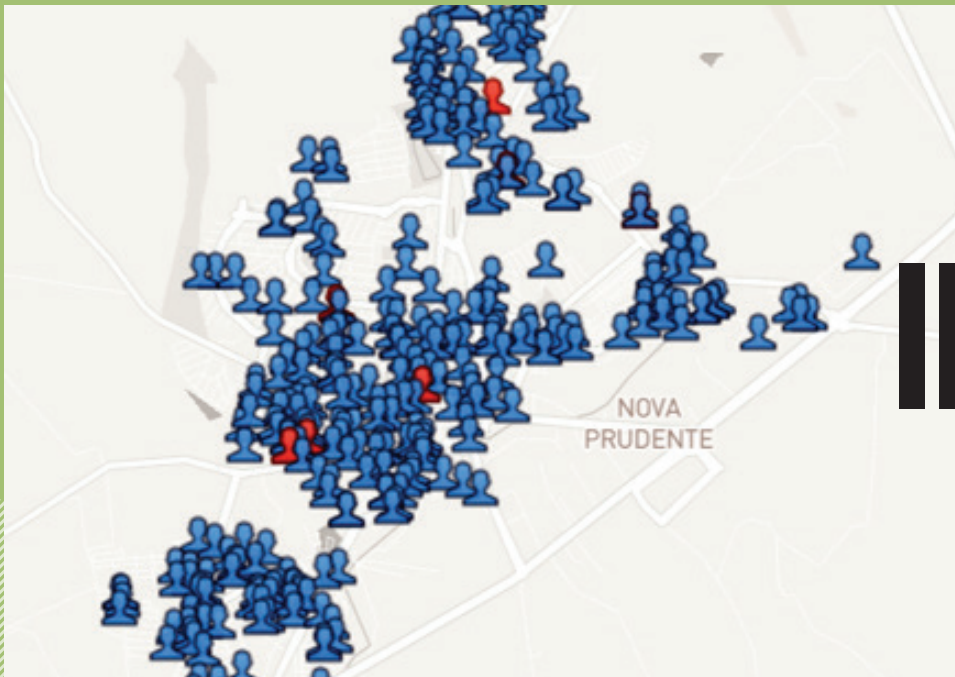


FIGURA 1 – **DISTRIBUIÇÃO ESPACIAL DOS PARTICIPANTES** DA 2ª FASE DO INQUÉRITO DOMICILIAR DE TAQUARITINGA, 2021

A-Todos os participantes



B-Participantes com resultado positivo no teste de antígeno



 Participantes com **resultado negativo** no teste de antígeno

 Participantes com **resultado positivo** no teste de antígeno

➔ **TABELA 1 –
CARACTERÍSTICAS
DOS PARTICIPANTES
QUE POSITIVARAM O
TESTE DO
ANTÍGENO NA 1ª
(n=25) E 2ª (n=9)
FASE DO INQUÉRITO
DOMICILIAR DE
TAQUARITINGA. 2021**

VARIÁVEIS	1º INQUÉRITO N (%)	2º INQUÉRITO N (%)
SEXO		
FEMININO	13 (52)	5 (55,6)
MASCULINO	12 (48)	4 (44,4)
FAIXA ETÁRIA		
0-9 ANOS	1 (4)	0
10-19 ANOS	2 (8)	0
20-29 ANOS	4 (16)	3 (33,3)
30-39 ANOS	4 (16)	0
40-49 ANOS	5 (20)	5 (55,6)
50-59 ANOS	6 (24)	1 (11,1)
60-69 ANOS	2 (8)	0
70-79 ANOS	1 (4)	0
SINTOMAS		
SEM SINTOMAS	-	7 (77,8)
COM SINTOMAS	-	2 (22,2)
VIAGEM		
VIAJOU RECENTEMENTE	6 (24)	1 (11,1)
NÃO VIAJOU RECENTEMENTE	19 (76)	8 (88,9)
CONTATO COM ALGUÉM POSITIVO PARA SARS-COV-2		
TEVE CONTATO	5 (20)	2 (22)
NÃO TEVE CONTATO	20 (80)	7 (77,8)
CONTATO COM ALGUÉM SUSPEITO DE POSITIVO PARA SARS-COV-2		
TEVE CONTATO	4 (16)	0
NÃO TEVE CONTATO	21 (84)	9 (100)
VACINAS		
NÃO TOMOU NENHUMA DOSE	-	5 (55,6)
TOMOU SOMENTE A PRIMEIRA	-	4 (44,4)
TOMOU AS DUAS DOSES	-	0
COMORBIDADES		
NÃO	-	5 (55,6)
SIM	-	4 (44,4)

DESCRIÇÃO EPIDEMIOLÓGICA

O Inquérito domiciliar do tipo seriado, que objetiva estimar incidência de SARS-CoV-2 na população de Taquaritinga; acompanhar os casos positivos e monitorar todas as pessoas que tiveram contato com o caso, via Contact Tracing; avaliar de dados secundários dos óbitos decorrentes de SARS-CoV-2; e estimar a prevalência de SARS-CoV-2 ao final do projeto, será realizado a cada 15 dias com duração total de três meses, podendo ser prorrogado para mais três meses.

O cálculo amostral foi realizado por cluster, com efeito do desenho de 1,8 (Epi Info). Os clusters foram baseados nas localizações das Estratégias Saúde da Família (ESF) e das Unidades Básicas de Saúde (UBS) do município. Assim, a amostra mínima estimada foi de 420 domicílios por inquérito, com 90% de poder amostral. O número de domicílios foi proporcional ao tamanho de cada um dos 10 clusters. A segunda fase ocorreu de 17 a 19 de junho de 2021 (24ª semana epidemiológica), sendo visitados um total 431 domicílios. O total de pessoas entrevistadas e testadas foi de 809.

CONSIDERAÇÕES PARCIAIS

Ao projetar **A INCIDÊNCIA (1,1%)** encontrada na segunda fase do inquérito domiciliar para a população da cidade de Taquaritinga (57.364 habitantes), **ESTIMOU-SE QUE 631 HABITANTES ESTAVAM COM SARS-COV-2.** Na primeira fase a projeção da incidência (3,2%) tinha sido de 1.835 pessoas.



SECRETARIA DE ESTADO DA SAÚDE

Coordenadoria de Ciência, Tecnologia e Insumos Estratégicos de Saúde

INSTITUTO BUTANTAN

Prefeitura Municipal de Taquaritinga
Secretaria Municipal de Saúde de Taquaritinga

Relatório elaborado pela Equipe de Epidemiologia do Instituto Butantan (**Claudia Renata dos S. Barros e Elaine Cristina Marqueze**) com os dados da segunda fase do inquérito domiciliar realizado na cidade de Taquaritinga, incidência de SARS-CoV-2.

Arte: #comunicaçãobutantan

INSTITUTO BUTANTAN

Avenida Vital Brasil, 1500
Butantã, São Paulo/SP
CEP: 05503-900

CENTRO ADMINISTRATIVO

Avenida da Universidade, 210
Butantã, São Paulo/SP
CEP: 05508-040