



**ISOLAMENTO  
INTELIGENTE**

# RELATÓRIO DA SEGUNDA FASE DO INQUÉRITO DOMICILIAR DE BATATAIS

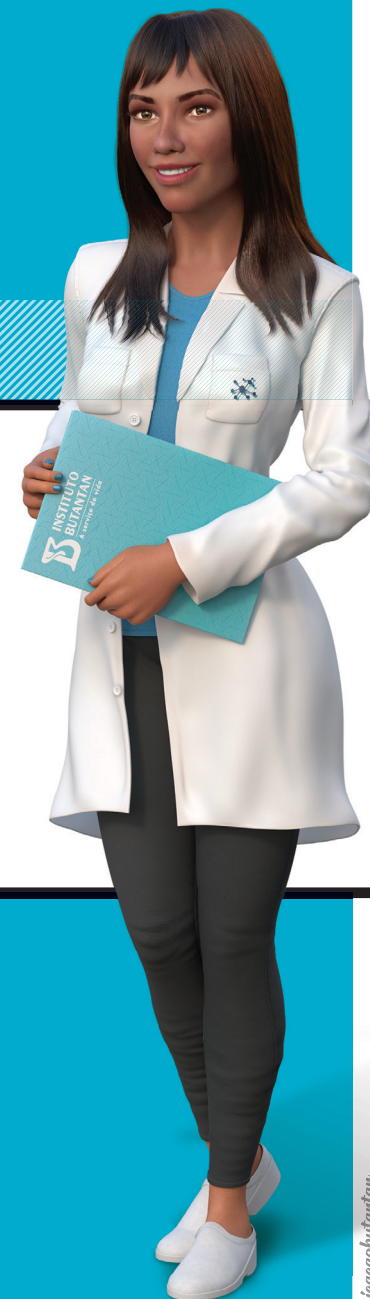
**10 A 12 DE JUNHO, 2021**  
INCIDÊNCIA DE SARS-COV-2



fundação  
butantan

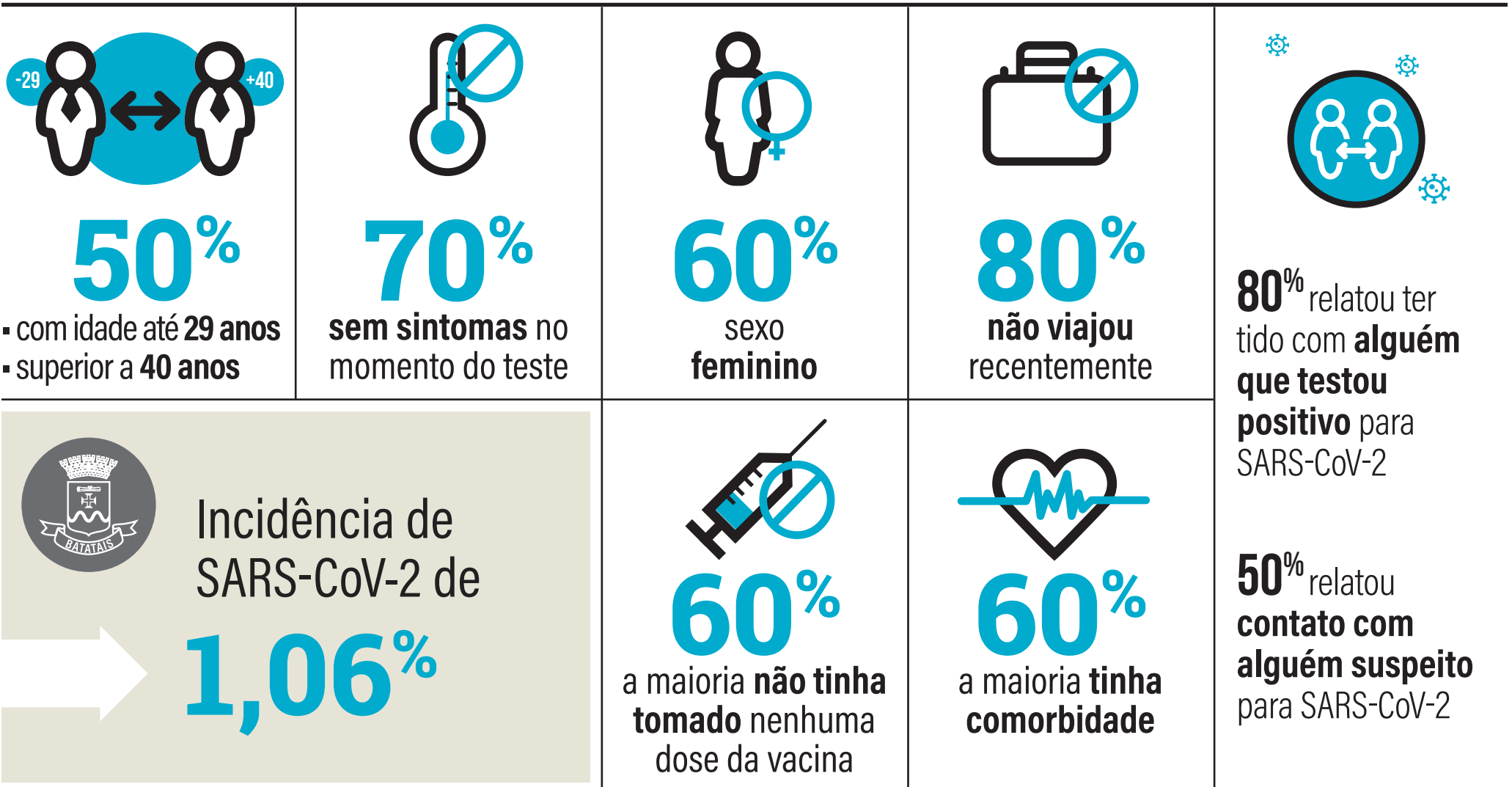


**SÃO PAULO**  
GOVERNO DO ESTADO  
ESTADO DE RESPEITO



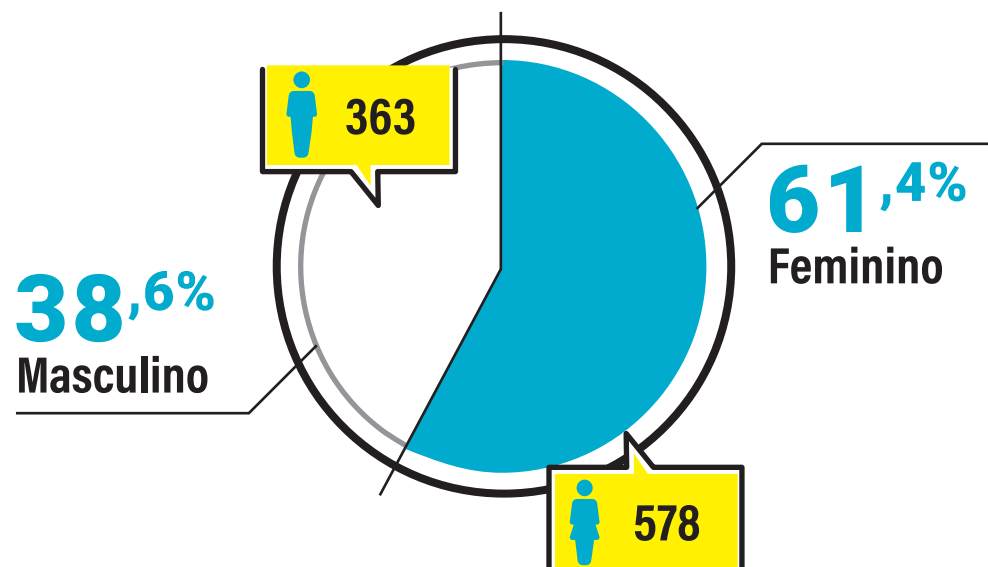
# HIGHLIGHTS

## A MAIORIA DOS CASOS POSITIVOS ERA



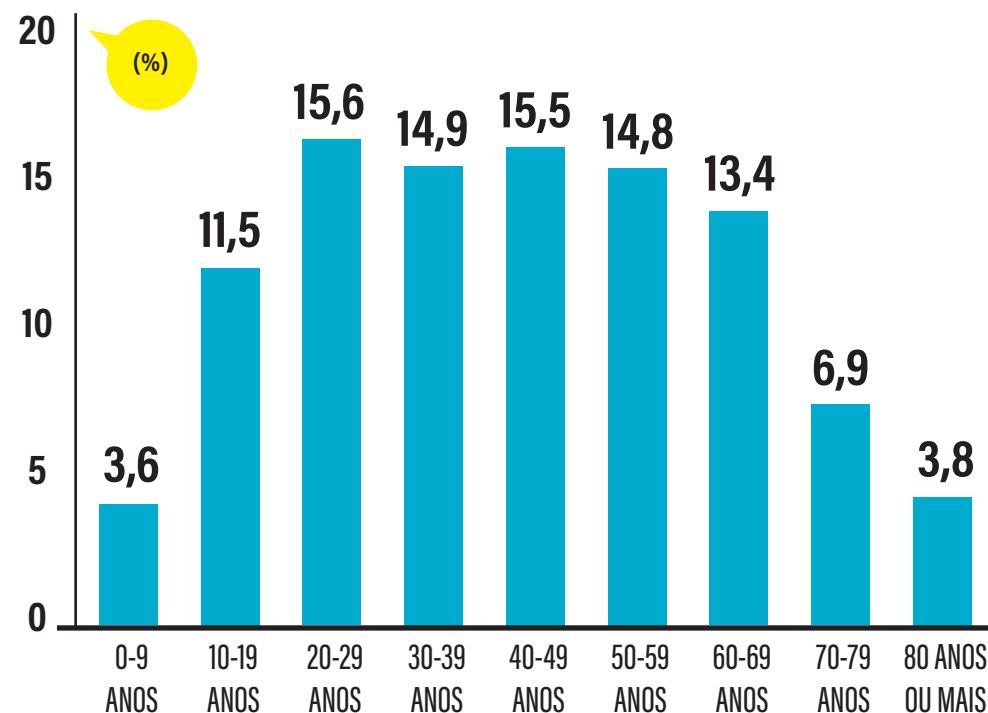
# RESULTADOS

➔ GRÁFICO 1 - SEXO DOS PARTICIPANTES DO 2º INQUÉRITO DOMICILIAR DE BATATAIS, 2021



Das **941 PESSOAS** participantes da segunda fase do inquérito, a **maioria** era do **sexo feminino** (Gráfico 1)

➔ GRÁFICO 2 - DISTRIBUIÇÃO ETÁRIA DOS PARTICIPANTES DO 2º INQUÉRITO DOMICILIAR DE BATATAIS, 2021



A idade dos participantes **variou de 1 a 91 anos**, com idade média de 42,8 anos ( $\pm 20,8$  anos), em que a distribuição etária é apresentada no Gráfico 2

# INCIDÊNCIA

## RESULTADOS

### 1ª E 2ª INQUÉRITO

No Gráfico 3, está apresentada a incidência nos **dois primeiros inquéritos realizados no município de Batatais.**

Observamos uma redução no 2ª inquérito, entretanto, importante aguardar mais fases de análise para inferir sobre a diminuição

➔ GRÁFICO 3 - **INCIDÊNCIA** NOS DOIS PRIMEIROS INQUÉRITOS DOMICILIARES DE BATATAIS, 2021

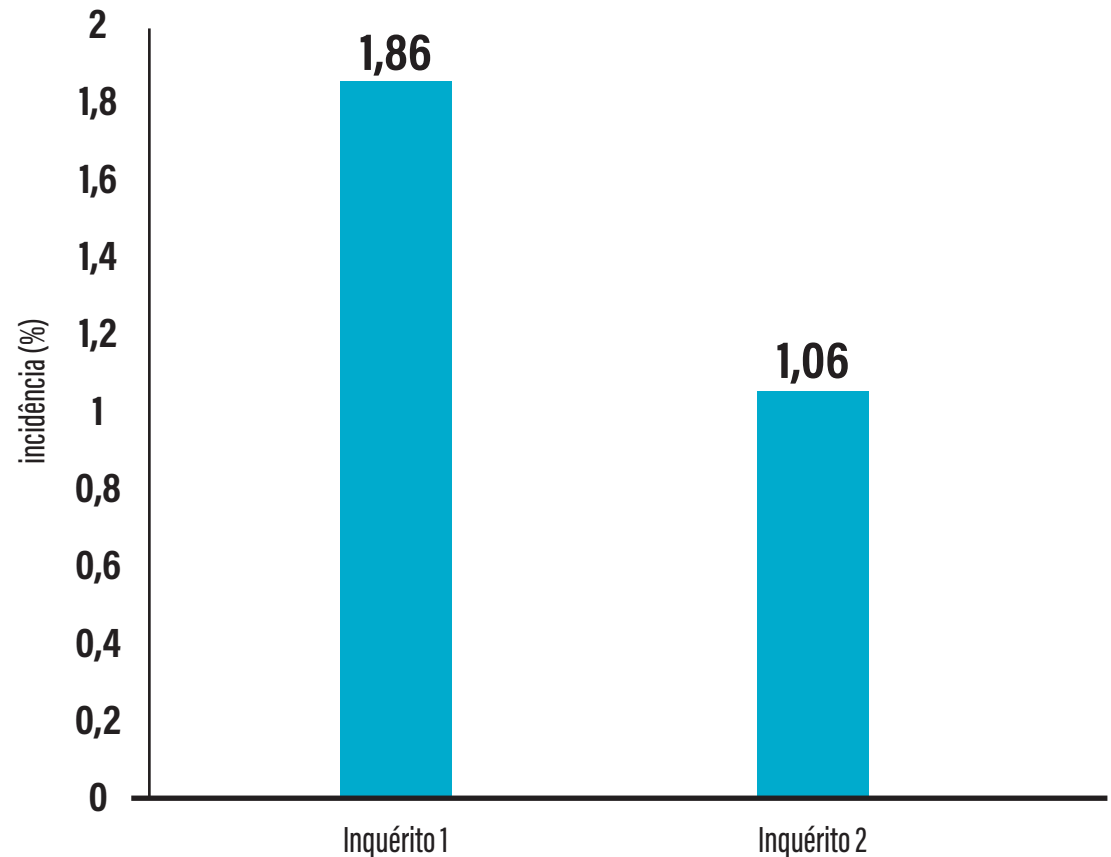
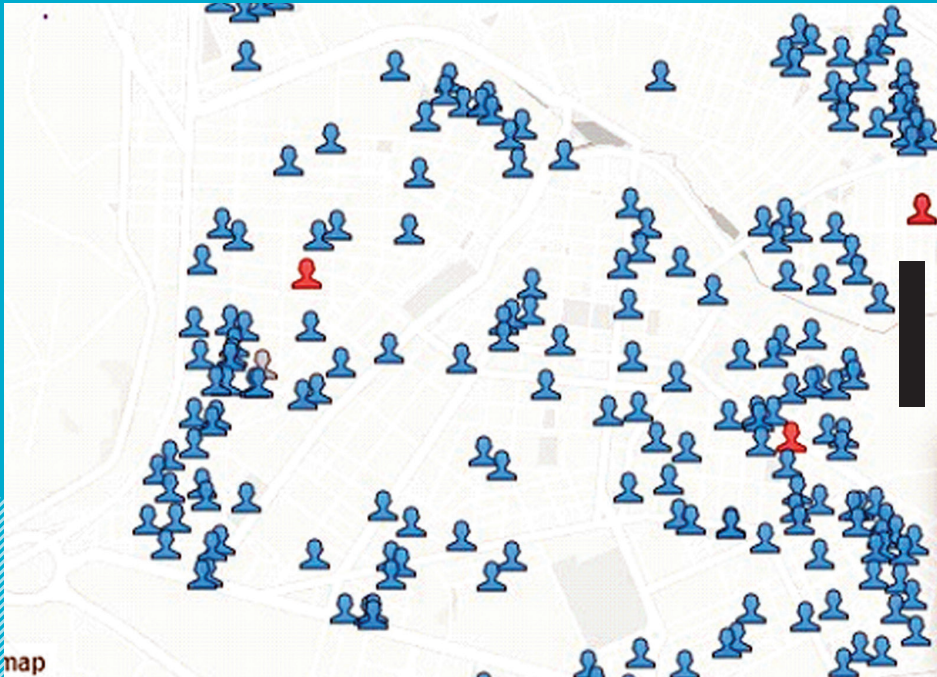
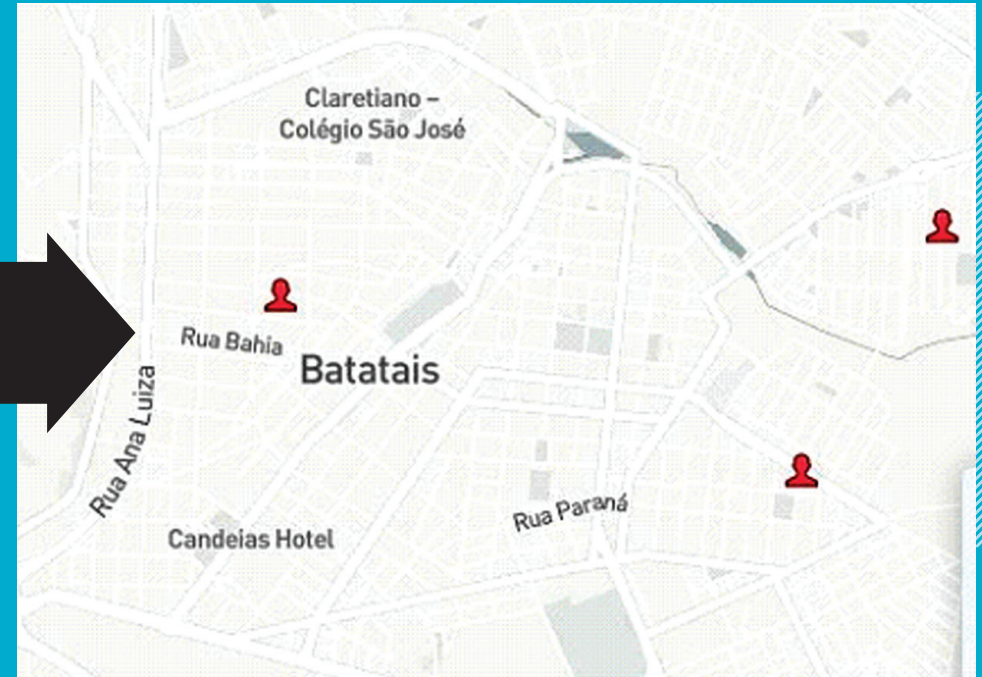


FIGURA 1 – **DISTRIBUIÇÃO ESPACIAL DOS PARTICIPANTES** DO 2º INQUÉRITO DOMICILIAR DE BATATAIS, 2021

A-Todos os participantes



B-Participantes com resultado positivo no teste de antígeno



 Participantes com **resultado negativo** no teste de antígeno

 Participantes com **resultado positivo** no teste de antígeno

→ **TABELA 1 –  
CARACTERÍSTICAS  
DOS PARTICIPANTES  
QUE POSITIVARAM  
O TESTE DO ANTÍGENO  
DO 1º (n=20) E  
2º (n=10) INQUÉRITO  
DOMICILIAR DE  
BATATAIS, 2021**

<b>VARIÁVEIS</b>	<b>1º INQUÉRITO N (%)</b>	<b>2º INQUÉRITO N (%)</b>
<b>SEXO</b>		
FEMININO	12 (60)	6 (60)
MASCULINO	8 (40)	4 (40)
<b>FAIXA ETÁRIA</b>		
0-9 ANOS	3 (15)	2 (20)
10-19 ANOS	3 (15)	1 (10)
20-29 ANOS	1 (5)	2 (20)
30-39 ANOS	2 (10)	0 (0)
40-49 ANOS	3 (15)	1 (10)
50-59 ANOS	2 (10)	1 (10)
60-69 ANOS	5 (25)	0 (0)
70-79 ANOS	1 (5)	3 (30)
<b>SINTOMAS</b>		
SEM SINTOMAS	12 (60)	7 (70)
COM SINTOMAS	8 (40)	3 (30)
<b>VIAGEM</b>		
VIAJOU RECENTEMENTE	1 (5)	2 (20)
NÃO VIAJOU RECENTEMENTE	19 (95)	8 (80)
<b>CONTATO COM ALGUÉM POSITIVO PARA SARS-COV-2</b>		
TEVE CONTATO	4 (20)	8 (80)
NÃO TEVE CONTATO	16 (80)	2 (20)
<b>CONTATO COM ALGUÉM SUSPEITO DE POSITIVO PARA SARS-COV-2</b>		
TEVE CONTATO	6 (30)	5 (50)
NÃO TEVE CONTATO	14 (70)	5 (50)
<b>VACINAS</b>		
NÃO TOMOU NENHUMA DOSE	14 (70)	6 (60)
TOMOU SOMENTE A PRIMEIRA	3 (15)	1 (10)
TOMOU AS DUAS DOSES	3 (15)	3 (30)
<b>COMORBIDADES</b>		
NÃO	6 (30)	4 (40)
SIM	14 (70)	6 (60)

## DESCRIÇÃO EPIDEMIOLÓGICA

O Inquérito domiciliar do tipo seriado, que objetiva estimar incidência de SARS-CoV-2 na população de Batatais; acompanhar os casos positivos e monitorar todas as pessoas que tiveram contato com o caso, via Contact Tracing; avaliar de dados secundários dos óbitos decorrentes de SARS-CoV-2; e estimar a prevalência de SARS-CoV-2 ao final do projeto, será realizado a cada 15 dias com duração total de três meses, podendo ser prorrogado para mais três meses.

O cálculo amostral foi realizado por cluster, com efeito do desenho de 1,8 (Epi Info). Os clusters foram baseados nas localizações das Estratégias Saúde da Família (ESF) e das Unidades Básicas de Saúde (UBS) do município. Assim, a amostra mínima estimada foi de 484 domicílios por inquérito, com 90% de poder amostral. O número de domicílios foi proporcional ao tamanho de cada um dos 11 clusters. A segunda fase ocorreu de 10 a 12 de junho de 2021 (23ª semana epidemiológica), sendo visitados um total de 342 domicílios, entrevistadas e testadas 941 pessoas, independentemente da idade, o que representa aproximadamente duas entrevistas por domicílio.

### CONSIDERAÇÕES PARCIAIS

Ao projetar a **INCIDÊNCIA (1,86%)** encontrada na **PRIMEIRA FASE** do inquérito domiciliar para a população da cidade de Batatais (62.980 habitantes), **ESTIMOU-SE QUE 1.171 HABITANTES DE BATATAIS ESTAVAM COM SARS-COV-2.** Na **SEGUNDA FASE** a projeção da **INCIDÊNCIA (1,06%)** foi de 667 pessoas.



## SECRETARIA DE ESTADO DA SAÚDE

Coordenadoria de Ciência, Tecnologia e Insumos Estratégicos de Saúde

### INSTITUTO BUTANTAN

Prefeitura Municipal de Batatais  
Secretaria Municipal de Saúde de Batatais

Relatório elaborado pela Equipe de Epidemiologia do Instituto Butantan **(Claudia Renata dos S. Barros e Elaine Cristina Marqueze)** com os dados da segunda fase do inquérito domiciliar realizado na cidade de Batatais, incidência de SARS-CoV-2.

**Arte:** #comunicaçãobutantan

#### **INSTITUTO BUTANTAN**

Avenida Vital Brasil, 1500  
Butantã, São Paulo/SP  
CEP: 05503-900

#### **CENTRO ADMINISTRATIVO**

Avenida da Universidade, 210  
Butantã, São Paulo/SP  
CEP: 05508-040