



**ISOLAMENTO
INTELIGENTE**

RELATÓRIO DA PRIMEIRA FASE DO INQUÉRITO DOMICILIAR DE BATATAIS

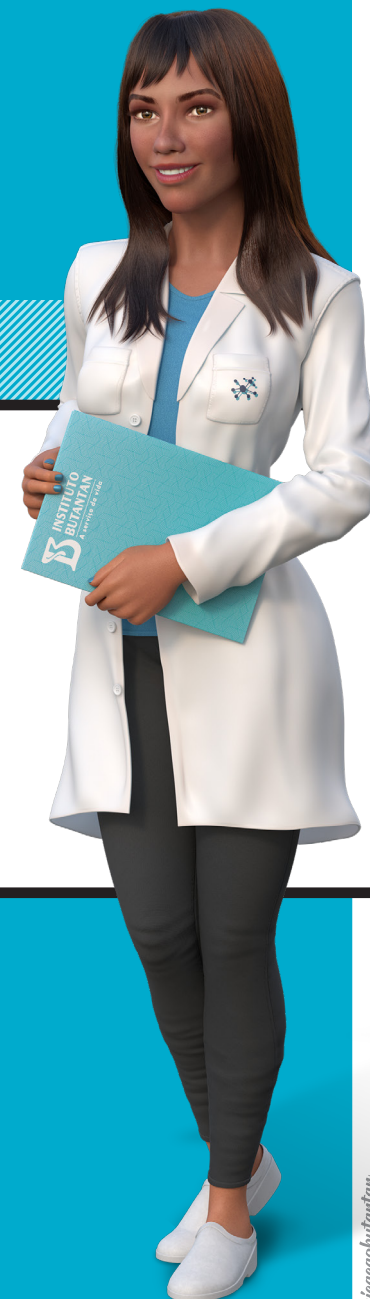
29 A 31 DE MAIO, 2021
INCIDÊNCIA DE SARS-COV-2



fundação
butantan

**INSTITUTO
BUTANTAN**
A serviço da vida

SÃO PAULO
GOVERNO DO ESTADO
ESTADO DE RESPEITO



#comunicaçãobutantan

HIGHLIGHTS

A MAIORIA DOS CASOS POSITIVOS ERA



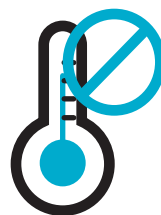
60%

sexo
feminino



55%

com idade
superior
a 40 anos



65%

sem sintomas
no momento
do teste



80%

não viajou
recentemente



95% não referiu
contato com
alguém que
testou positivo
para SARS-CoV-2

85% não referiu
contato com
alguém suspeito
para SARS-CoV-2

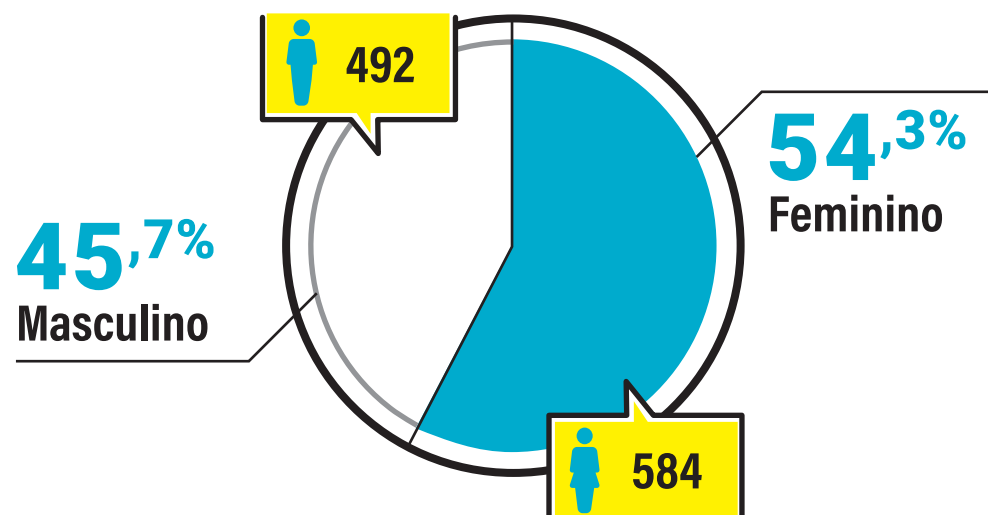
1,86%

A incidência de SARS-CoV-2



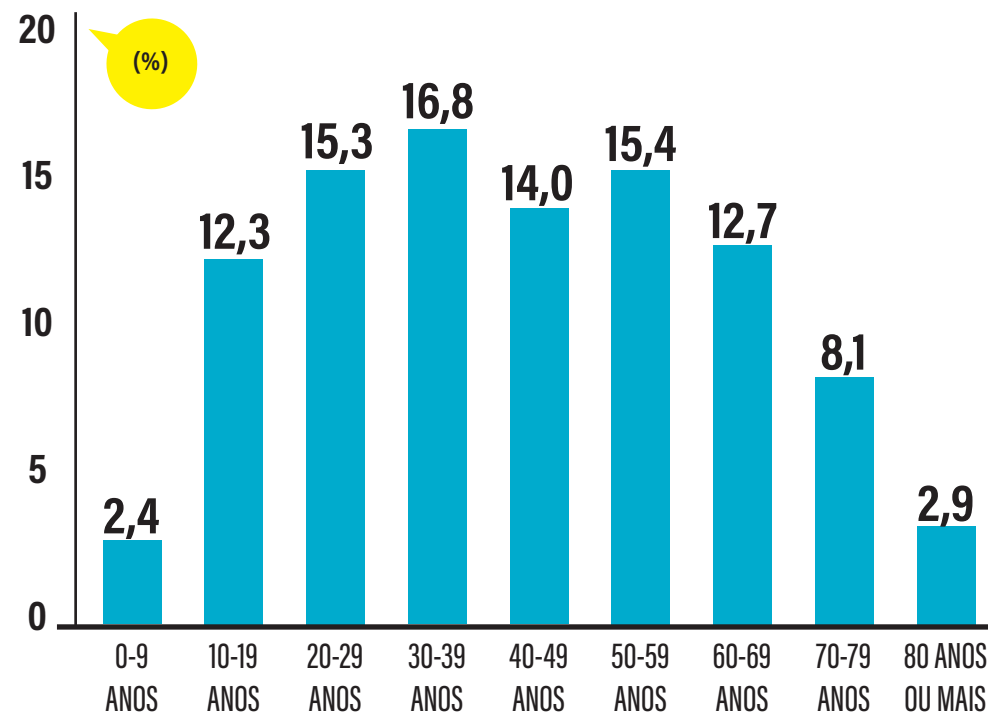
RESULTADOS

➔ GRÁFICO 1 - SEXO DOS PARTICIPANTES DO 1º INQUÉRITO DOMICILIAR DE BATATAIS, 2021



Das **1.076 PESSOAS** participantes da primeira fase do inquérito, a **maioria** era do **sexo feminino** (Gráfico 1)

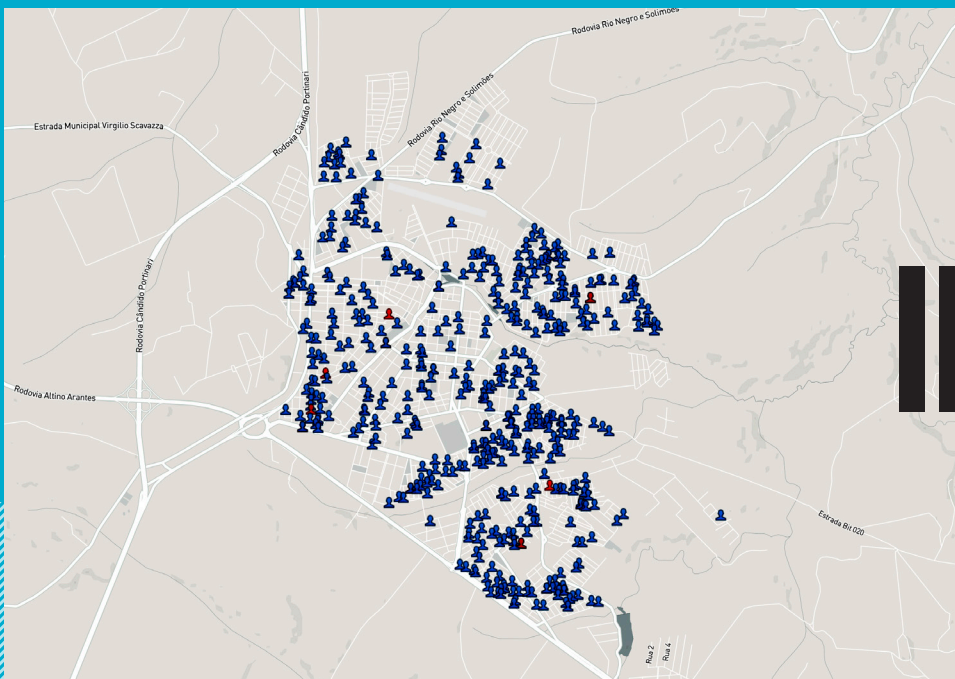
➔ GRÁFICO 2 - DISTRIBUIÇÃO ETÁRIA DOS PARTICIPANTES DO 1º INQUÉRITO DOMICILIAR DE BATATAIS, 2021



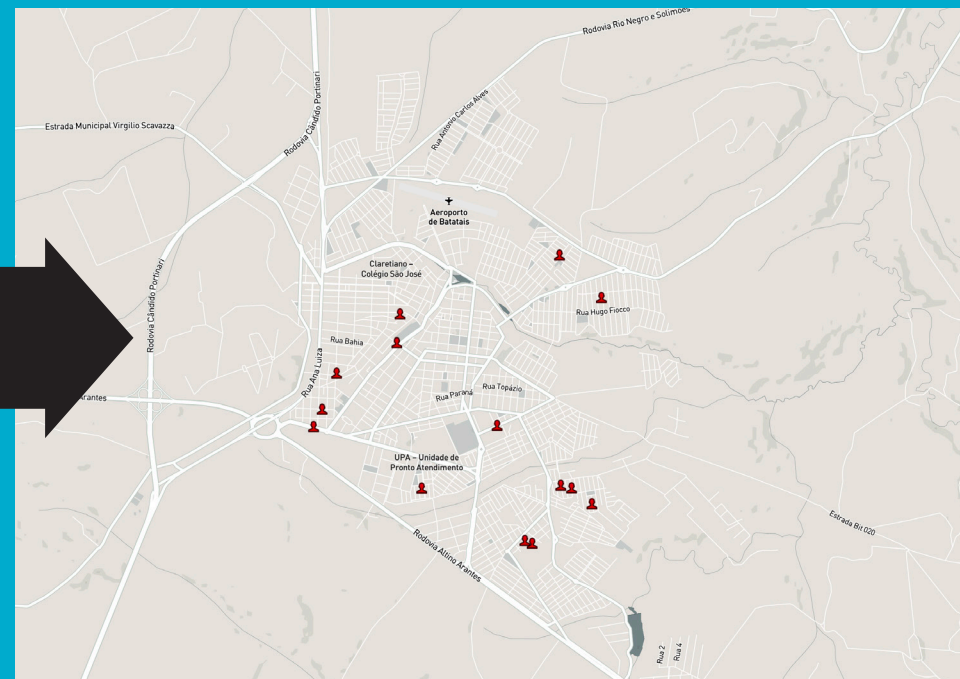
A idade dos participantes **variou de 1 a 99 anos**, com idade média de 42,7 anos ($\pm 20,2$ anos), em que a distribuição etária é apresentada no Gráfico 2

FIGURA 1 – **DISTRIBUIÇÃO ESPACIAL DOS PARTICIPANTES** DO 1º INQUÉRITO DOMICILIAR DE BATATAIS, 2021.

A-Todos os participantes



B-Participantes com resultado positivo no teste de antígeno



 Participantes com **resultado negativo** no teste de antígeno

 Participantes com **resultado positivo** no teste de antígeno

→ TABELA 1 –
**CARACTERÍSTICAS
DOS PARTICIPANTES
QUE POSITIVARAM O
TESTE DO ANTÍGENO
DO 1º INQUÉRITO
DOMICILIAR DE
BATATAIS, 2021. (N=20)**

VARIÁVEIS	1º INQUÉRITO N (%)
SEXO	
FEMININO	12 (60)
MASCULINO	8 (40)
FAIXA ETÁRIA	
0-9 ANOS	3 (15)
10-19 ANOS	3 (15)
20-29 ANOS	1 (5)
30-39 ANOS	2 (10)
40-49 ANOS	3 (15)
50-59 ANOS	2 (10)
60-69 ANOS	5 (25)
70-79 ANOS	1 (5)
SINTOMAS	
SEM SINTOMAS	13 (65)
COM SINTOMAS	7 (35)
VIAGEM	
VIAJOU RECENTEMENTE	4 (20)
NÃO VIAJOU RECENTEMENTE	16 (80)
CONTATO	
TEVE CONTATO	1 (5)
NÃO TEVE CONTATO	19 (95)
CONTATO COM ALGUÉM SUSPEITO DE POSITIVO PARA SARS-COV-2	
TEVE CONTATO	3 (15)
NÃO TEVE CONTATO	17 (85)

30%
abaixo dos
20 anos

DESCRIÇÃO EPIDEMIOLÓGICA

O Inquérito domiciliar do tipo seriado, que objetiva estimar incidência de SARS-CoV-2 na população de Batatais; acompanhar os casos positivos e monitorar todas as pessoas que tiveram contato com o caso, via Contact Tracing; avaliar os dados secundários dos óbitos decorrentes de SARS-CoV-2; e estimar a prevalência de SARS-CoV-2 ao final do projeto, será realizado a cada 15 dias com duração total de três meses, podendo ser prorrogado para mais três meses.

O cálculo amostral foi realizado por cluster, com efeito do desenho de 1,8 (Epi Info). Os clusters foram baseados nas localizações das Estratégias Saúde da Família (ESF) e das Unidades Básicas de Saúde (UBS) do município. Assim, a amostra mínima estimada foi de 484 domicílios por inquérito, com 90% de poder amostral. O número de domicílios foi proporcional ao tamanho de cada um dos 11 clusters. A primeira fase ocorreu de 29 a 31 de maio de 2021 (21ª e 22ª semana epidemiológica), sendo visitados um total 537 domicílios, entrevistadas e testadas 1.076 pessoas, independentemente da idade, o que representa aproximadamente duas entrevistas por domicílios.

CONSIDERAÇÕES PARCIAIS

Ao projetar a **INCIDÊNCIA (1,86%)** encontrada na primeira fase do inquérito domiciliar para a população da cidade de Batatais (62.980 habitantes), **ESTIMA-SE QUE 1.171 HABITANTES DE BATATAIS ESTÃO COM SARS-COV-2.**



SECRETARIA DE ESTADO DA SAÚDE

Coordenadoria de Ciência, Tecnologia e Insumos Estratégicos de Saúde

INSTITUTO BUTANTAN

Prefeitura Municipal de Batatais
Secretaria Municipal de Saúde de Batatais

Relatório elaborado pela Equipe de Epidemiologia do Instituto Butantan **(Claudia Renata dos S. Barros e Elaine Cristina Marqueze)** com os dados da primeira fase do inquérito domiciliar realizado na cidade de Batatais, incidência de SARS-CoV-2.

Arte: #comunicaçãobutantan

INSTITUTO BUTANTAN

Avenida Vital Brasil, 1500
Butantã, São Paulo/SP
CEP: 05503-900

CENTRO ADMINISTRATIVO

Avenida da Universidade, 210
Butantã, São Paulo/SP
CEP: 05508-040