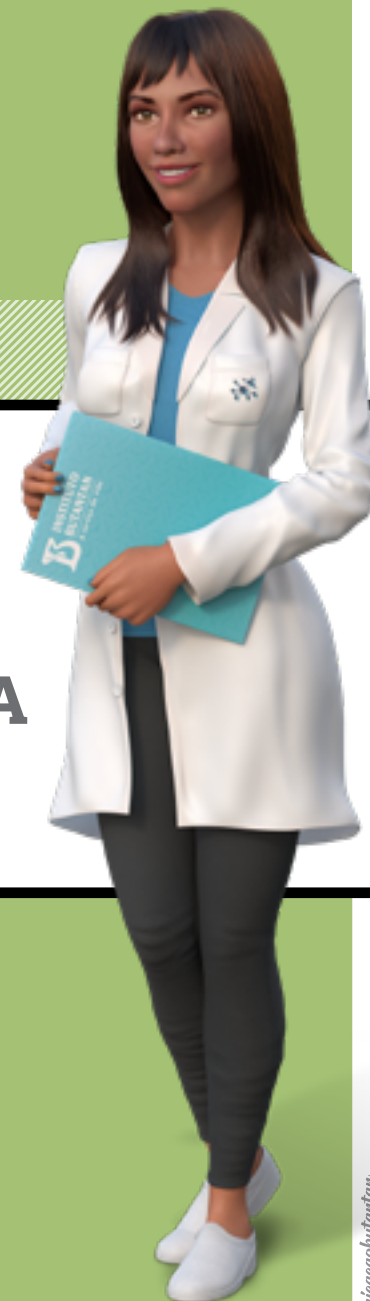




**ISOLAMENTO
INTELIGENTE**

RELATÓRIO DA QUARTA FASE DO INQUÉRITO DOMICILIAR DE TAQUARITINGA



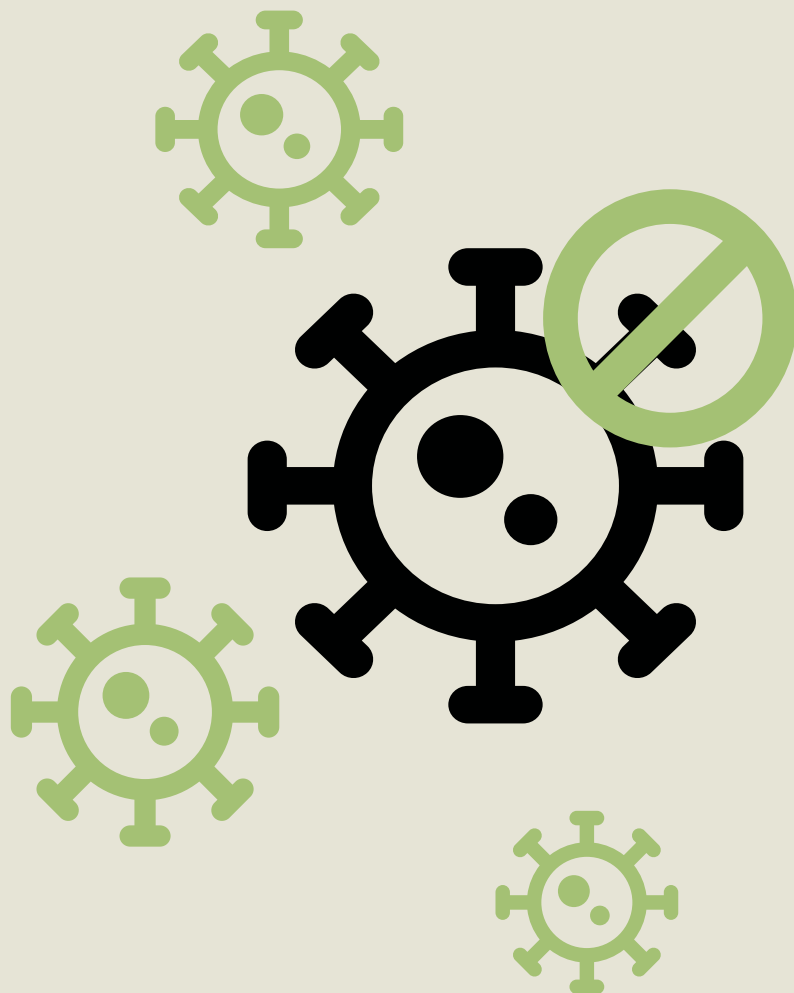
15 A 17 DE JULHO, 2021
INCIDÊNCIA DE SARS-COV-2



fundação
butantan



HIGHLIGHTS

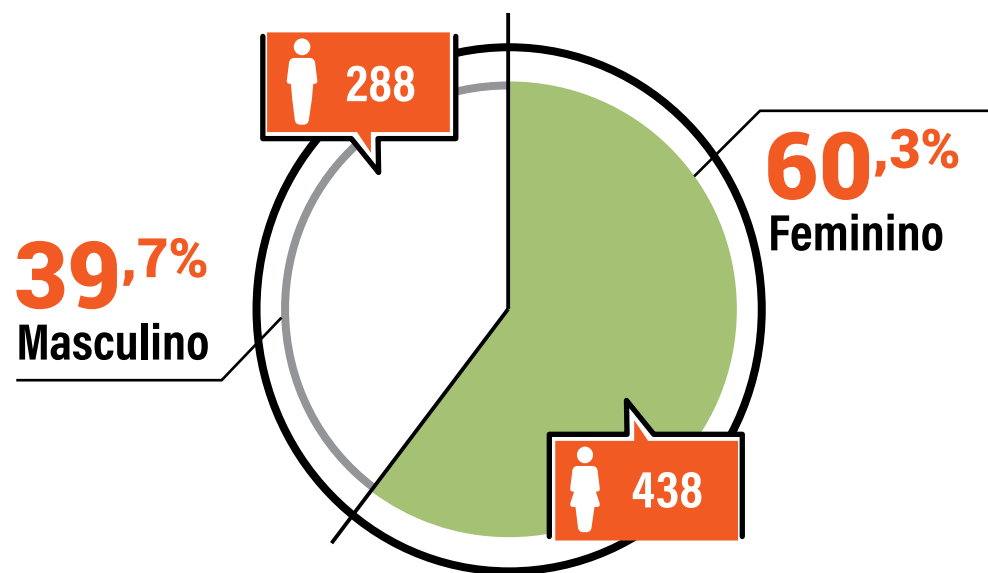


Nenhum resultado positivo de **SARS-CoV-2**



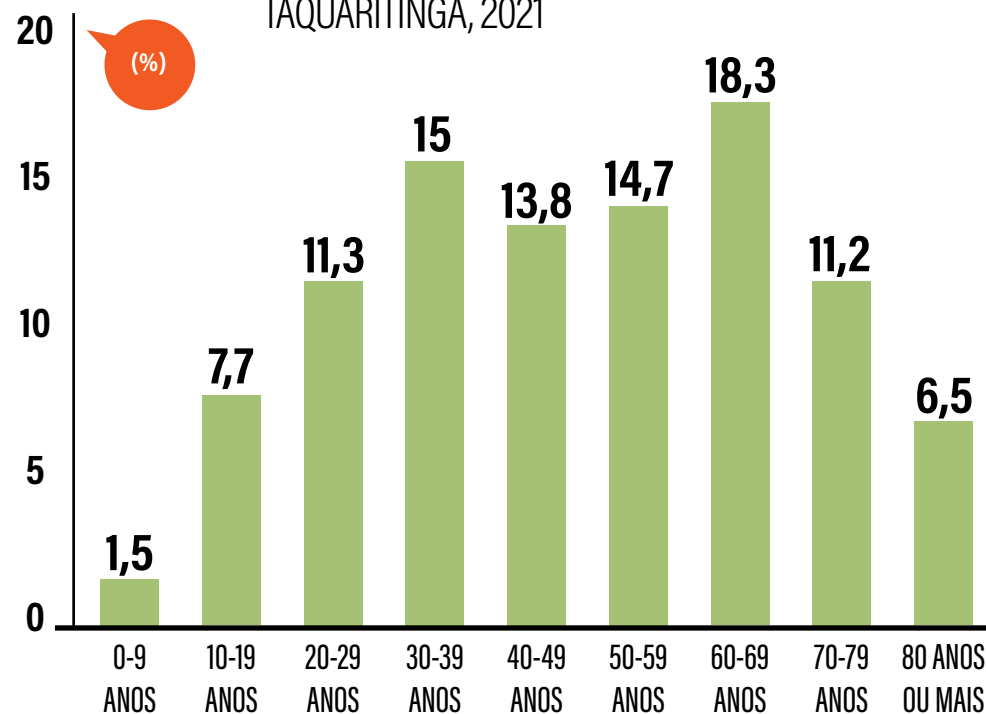
RESULTADOS

➔ GRÁFICO 1 - SEXO DOS PARTICIPANTES DA 4ª FASE DO INQUÉRITO DOMICILIAR DE TAQUARITINGA, 2021



Das **726 PESSOAS** participantes da quarta fase do inquérito, a maioria era do sexo feminino (Gráfico 1)

➔ GRÁFICO 2 - DISTRIBUIÇÃO ETÁRIA DOS PARTICIPANTES DA 4ª FASE DO INQUÉRITO DOMICILIAR DE TAQUARITINGA, 2021



A idade dos participantes **variou de 1 a 96 anos**, com idade média de 48,9 anos ($\pm 20,8$ anos), em que a distribuição etária é apresentada no Gráfico 2

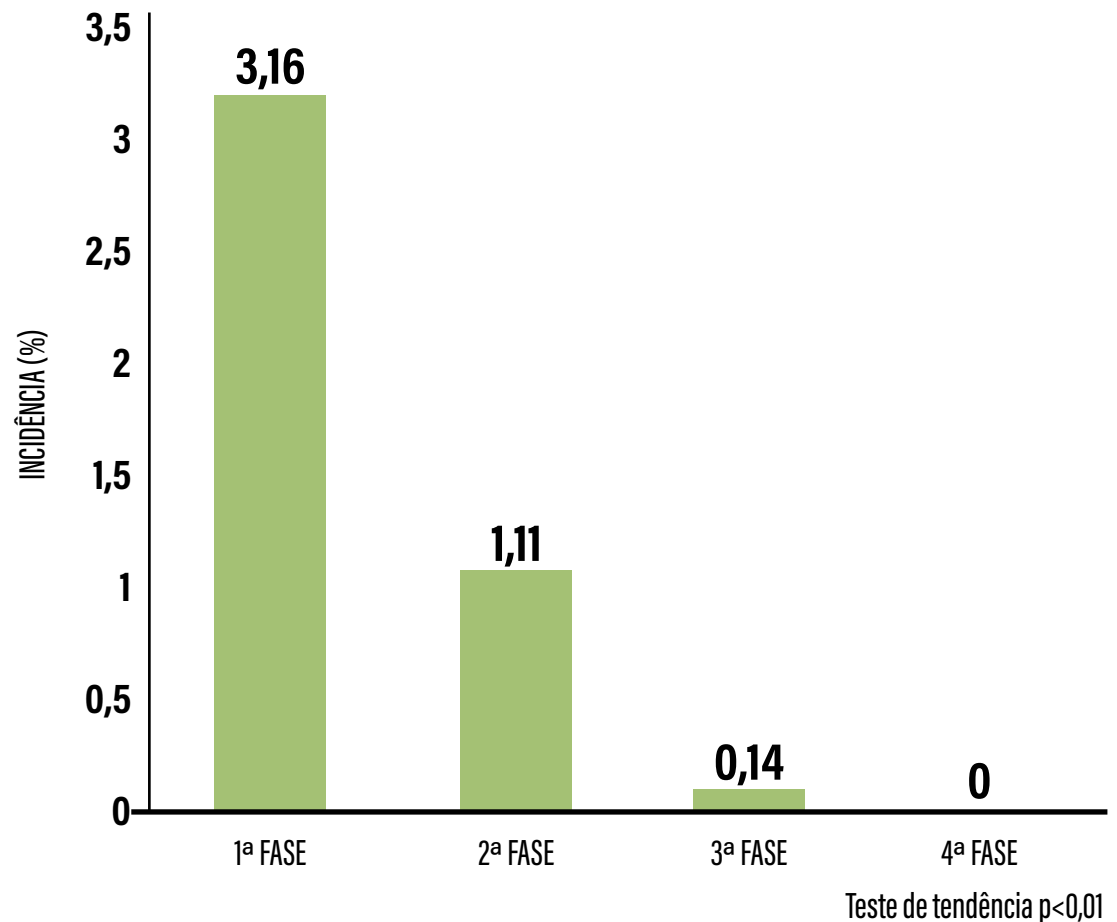
INCIDÊNCIA

RESULTADOS DA 1ª À 4ª FASE DO INQUÉRITO

No Gráfico 3, está apresentada a incidência nas **quatro primeiras fases do inquérito realizado no município de Taquaritinga**.

Observamos uma tendência de redução na incidência ao longo das quatro fases analisadas, sendo que nenhum caso positivo foi identificado nesta última fase.

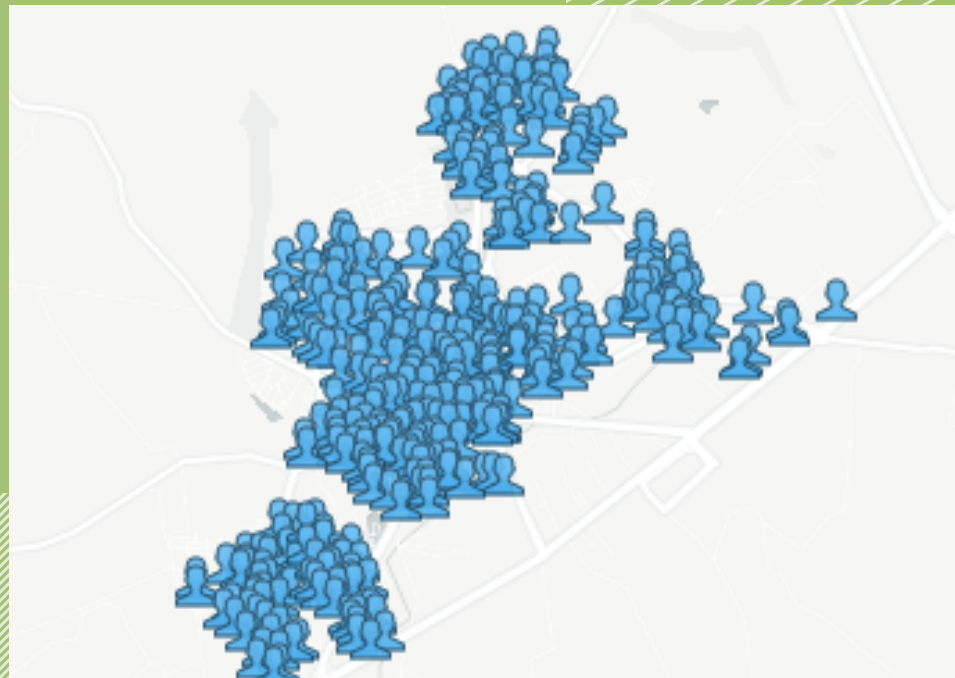
➔ GRÁFICO 3 - **INCIDÊNCIA DE SARS-COV-2** NAS QUATRO PRIMEIRAS FASES DO INQUÉRITO DOMICILIAR DE TAQUARITINGA, 2021



Na quarta fase do inquérito, **não observamos resultado positivo para SARS-CoV-2**. A distribuição espacial das pessoas entrevistadas está apresentada na Figura 1.

FIGURA 1 – **DISTRIBUIÇÃO ESPACIAL DOS PARTICIPANTES** DA 4ª FASE DO INQUÉRITO DOMICILIAR DE TAQUARITINGA, 2021

A-Todos os participantes



 Participantes com **resultado negativo** no teste de antígeno

 Participantes com **resultado positivo** no teste de antígeno

DESCRIÇÃO EPIDEMIOLÓGICA

O inquérito domiciliar do tipo seriado, que objetiva estimar incidência de SARS-CoV-2 na população de Taquaritinga; acompanhar os casos positivos e monitorar todas as pessoas que tiveram contato com o caso via Contact Tracing; avaliar dados secundários dos óbitos decorrentes de SARS-CoV-2; e estimar a prevalência de SARS-CoV-2 ao final do projeto, será realizado a cada 15 dias com duração total de três meses, podendo ser prorrogado para mais três meses.

O cálculo amostral foi realizado por cluster, com efeito do desenho de 1,8 (Epi Info). Os clusters foram baseados nas localizações das Estratégias Saúde da Família (ESF) e das Unidades Básicas de Saúde (UBS) do município. Assim, a amostra mínima estimada foi de 420 domicílios por inquérito, com 90% de poder amostral. O número de domicílios foi proporcional ao tamanho de cada um dos 10 clusters. A quarta fase ocorreu de 15 a 17 de julho de 2021 (28ª semana epidemiológica), sendo visitados um total de 420 domicílios. O total de pessoas entrevistadas e testadas foi de 726.

CONSIDERAÇÕES PARCIAIS

Não foi identificado **NENHUM CASO POSITIVO** na **QUARTA FASE** do inquérito domiciliar. Ao projetar a incidência de **3,2% ENCONTRADA NA PRIMEIRA FASE** do inquérito domiciliar para a população da cidade de Taquaritinga (57.364 habitantes), **ESTIMOU-SE QUE 1.835 HABITANTES ESTAVAM COM SARS-COV-2**. Na **SEGUNDA FASE (1,1%)** e na **TERCEIRA FASE (0,14%)**, as projeções da incidência foram de **631** e **80 PESSOAS**, respectivamente.



SECRETARIA DE ESTADO DA SAÚDE

Coordenadoria de Ciência, Tecnologia e Insumos Estratégicos de Saúde

INSTITUTO BUTANTAN

Prefeitura Municipal de Taquaritinga
Secretaria Municipal de Saúde de Taquaritinga

Relatório elaborado pela Equipe de Epidemiologia do Instituto Butantan
(Claudia Renata dos S. Barros e Elaine Cristina Marqueze) com os dados da quarta
fase do inquérito domiciliar realizado na cidade de Taquaritinga, incidência de SARS-CoV-2.

Arte: #comunicaçãobutantan

INSTITUTO BUTANTAN

Avenida Vital Brasil, 1500
Butantã, São Paulo/SP
CEP: 05503-900

CENTRO ADMINISTRATIVO

Avenida da Universidade, 210
Butantã, São Paulo/SP
CEP: 05508-040