



REDE DE ALERTA
DAS VARIANTES

FAPESP

fundação
butantan

INSTITUTO
BUTANTAN
A serviço da vida

GOVERNO DO ESTADO DE SÃO PAULO

Boletim elaborado a partir dos dados sequenciados até **28/5/2022**

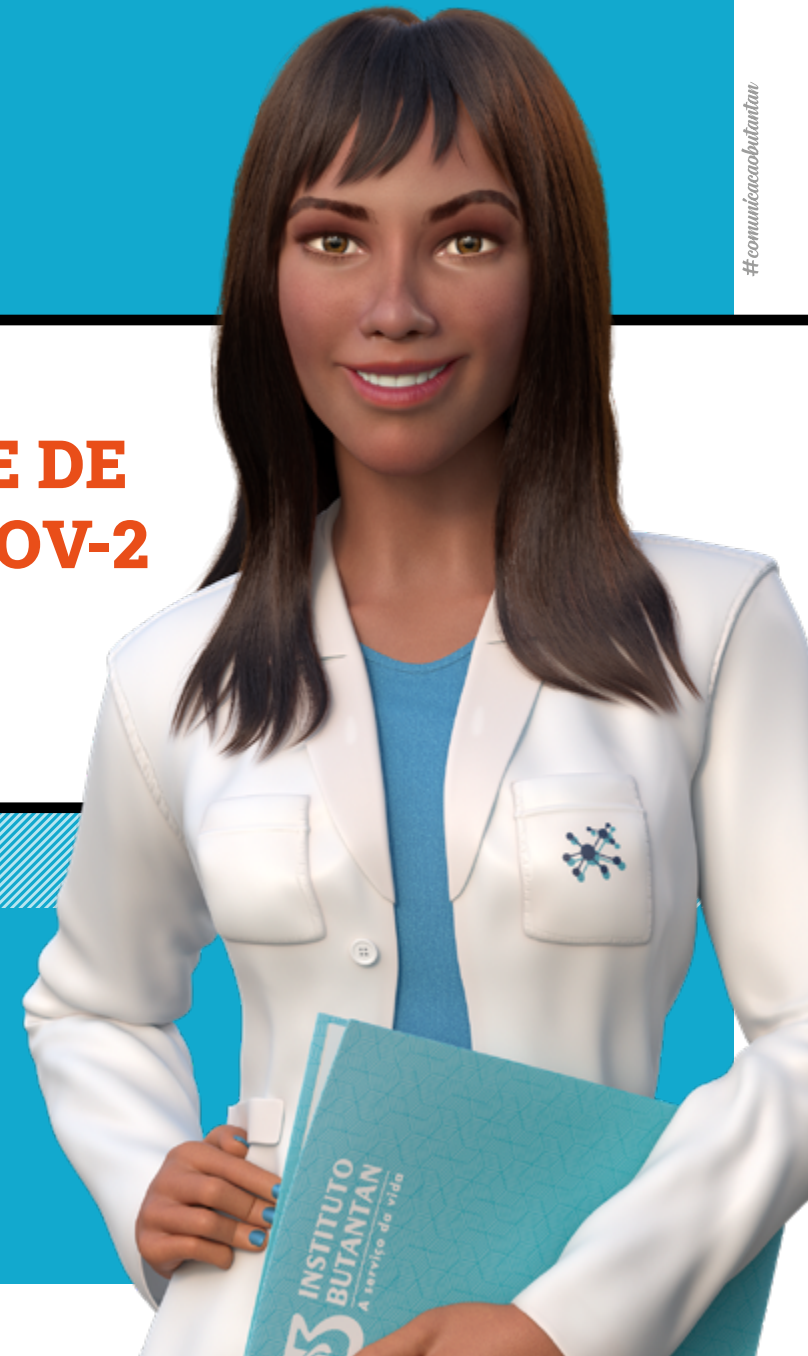
#comunicacacobutantan

BOLETIM EPIDEMIOLÓGICO DA REDE DE ALERTA DAS VARIANTES DO SARS-COV-2

ESTADO DE SÃO PAULO - INSTITUTO BUTANTAN

COMPONENTES DA REDE

- > Hemocentro de Ribeirão Preto/FMRP – USP
 - > FZEA – USP/Pirassununga
- > Centro de Genômica Funcional ESALQ – USP/Piracicaba
- > Faculdade de Ciências Agrônômicas – UNESP/Botucatu
 - > FAMERP/São José do Rio Preto
 - > Mendelics (privado)
- > Centro Analítico de Genômica e Proteômica, Instituto Butantan





HIGHLIGHTS



Identificadas **4 VARIANTES CIRCULANTES (ÔMICRON, GAMA, DELTA E B.1)** no estado de São Paulo até a **21ª SEMANA EPIDEMIOLÓGICA/2022**



Na **21ª SEMANA EPIDEMIOLÓGICA/2022**, foram identificados **MAIS 420 CASOS DA VOC ÔMICRON NA REDE DE ALERTA**



Em **2022**, a linhagem **BA.1 DA VOC ÔMICRON REPRESENTA 65,28%** das variantes identificadas até o momento, seguida pela sua **SUBLINHAGEM BA.1.1 - VOC ÔMICRON (17,74%)** e pela **LINHAGEM BA.2 - VOC ÔMICRON (11,25%)**



Na **21ª SEMANA EPIDEMIOLÓGICA/2022**, **APENAS A VOC ÔMICRON FOI IDENTIFICADA** no estado de São Paulo, e isto ocorre desde a 6ª semana epidemiológica/2022



Na **21ª SEMANA EPIDEMIOLÓGICA/2022** identificamos um **AUMENTO DE 47,85% DA VARIANTE BA.2 E SUAS SUBLINHAGENS EM RELAÇÃO À 20ª SEMANA EPIDEMIOLÓGICA** (aumento de 748 casos para 1.106 casos) no estado de São Paulo



Na **21ª SEMANA EPIDEMIOLÓGICA/2022**, a Rede de Alerta identificou **QUATRO NOVAS VARIANTES DA VOC ÔMICRON**: BA.2.31 (1 amostra), BA.2.36 (2 amostras), BA.2.37 (2 amostras) e BA.5.1 (6 amostras)



Na **21ª SEMANA EPIDEMIOLÓGICA/2022**, nos DRS's 2 - Araçatuba, 3 - Araraquara, 4 - Baixada Santista, 5 - Barretos, 7 - Campinas, 8 - Franca, 9 - Marília, 11 - Presidente Prudente, 12 - Registro, 16 - Sorocaba e 17 - Taubaté não foi realizado sequenciamento genômico



Dentre os DRS que foram analisados na **21ª SEMANA EPIDEMIOLÓGICA/2022**, a **INCIDÊNCIA DE SARS-COV-2** apresentou **AUMENTO EM SEIS DRS'S** (1 - Grande São Paulo, 6 - Bauru, 10 - Piracicaba, 13 - Ribeirão Preto, 14 - São João da Boa Vista e 15 - São José do Rio Preto)

*VOC = Variant of concern (variante de preocupação)



CONTEXTUALIZAÇÃO E AMOSTRA

A rede genômica coordenada pelo Instituto Butantan reúne laboratórios do Estado de São Paulo, a saber, Hemocentro de Ribeirão Preto/FMRP-USP, FZEA-USP/Pirassununga, Centro de Genômica Funcional (ESALQ-USP)/Piracicaba, Faculdade de Ciências Agrônomas – UNESP/Botucatu, FAMERP – São José do Rio Preto, Mendelics (privado) e Centro Analítico de Genômica e Proteômica, Instituto Butantan, com o objetivo de identificar as linhagens do SARS-CoV-2. As nomenclaturas das variantes são definidas de acordo com a Phylogenetic Assignment of Named Global Outbreak Lineages – Pango lineages, disponível em [HTTPS://COV-LINEAGES.ORG/LINEAGES.HTML](https://cov-lineages.org/lineages.html). Os metadados foram extraídos do Gerenciador de Ambiente Laboratorial (GAL) do Estado de São Paulo, onde há o registro das testagens de SARS-CoV-2 da maioria das cidades paulistas. A análise do aumento, estabilização ou diminuição da incidência dos casos positivos de SARS-CoV-2, por semana epidemiológica, teve como parâmetro o percentual de 15%.

As amostras semanais genotipadas foram distribuídas de acordo com a fração amostral do total de resultados positivos de cada DRS do estado de São Paulo, com seleção amostral randomizada entre as cidades que compõem os respectivos DRS. O sequenciamento genômico iniciou-se no mês de janeiro/2021 e todos os boletins do ano de 2021 estão disponíveis no site do Butantan ([HTTPS://BUTANTAN.GOV.BR/COVID/HISTORICO-BOLETIM](https://butantan.gov.br/covid/historico-boletim)). No sequenciamento genômico de 2022 até a 21ª semana epidemiológica já foram sequenciados 7.926 (2,2%) genomas completos de 363.181 (45,2%) casos positivos. O número de amostras sequenciadas variou de acordo com a semana epidemiológica, em que a representatividade percentual da 21ª semana epidemiológica/2022 foi de 12,3% (Gráfico 1).



Destacamos que o poder amostral do sequenciamento da **21ª semana epidemiológica/2022 foi de 53,2%**. O Instituto Butantan, em consonância com as instâncias reguladoras, atualizará o banco de dados público GISAID, depositando as amostras sequenciadas no decorrer dos estudos.

Amostras Positivas x Sequenciadas (%)

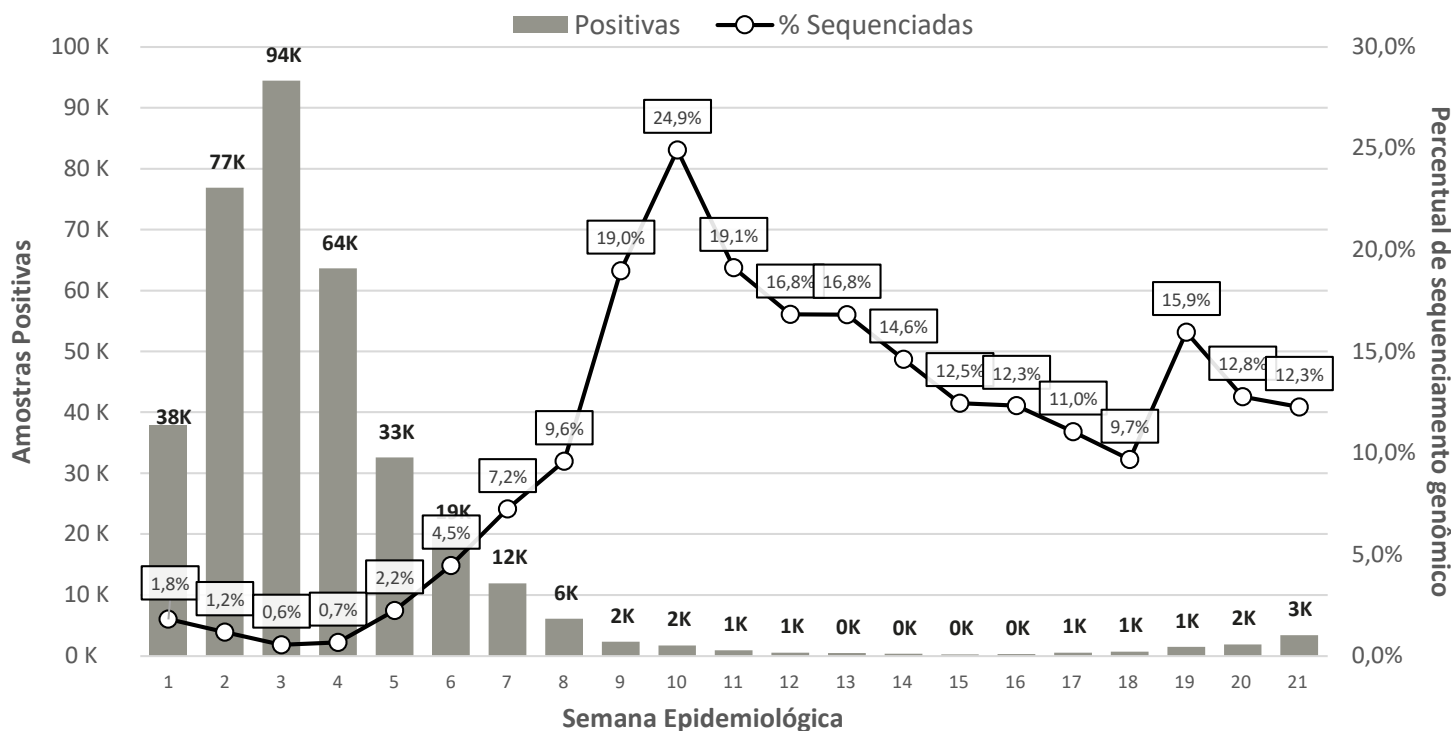


Gráfico 1. Número de resultados positivos pelo RT-PCR para SARS-CoV-2 e percentual de sequenciamento genômico realizado (linha), segundo a semana epidemiológica do Estado de São Paulo – Instituto Butantan, 2022.

Para acessar os gráficos interativos, [CLIQUE AQUI](#) e entre na seção **TESTAGEM E SEQUENCIAMENTO / PERCENTUAL DE SEQUENCIAMENTO**



ESTADO DE SÃO PAULO

No ano de 2021, foram identificadas **40 variantes circulantes no estado de São Paulo**, no entanto, no ano de 2022 foram identificadas até o momento **4 variantes circulantes (Ômicron, Gama, Delta e B.1)**, sendo estas descritas na Tabela 1, de acordo com os Departamentos Regionais de Saúde (DRS).

Destacamos que na 21ª semana epidemiológica/2022 foram identificados **mais 420 casos da VOC Ômicron**, de acordo com a nova atualização do PANGO. Na **21ª semana epidemiológica/2022** a Rede de Alerta identificou **quatro novas variantes da VOC Ômicron: BA.2.31 (1 amostra), BA.2.36 (2 amostras), BA.2.37 (2 amostras) e BA.5.1 (6 amostras)**. Até o momento já foram identificadas **dez sublinhagens da BA.1, treze da BA.2, uma BA.4, duas BA.5 e quatro recombinantes**. Identificamos um **aumento de 47,85% da variante BA.2 e suas sublinhagens** em relação a 20ª semana epidemiológica (**aumento de 748 casos para 1.106 casos**) no estado de São Paulo. Até a 21ª semana epidemiológica/2022 já foram identificados um total de **7.919 casos da VOC Ômicron** no estado.

Em 2022, a linhagem **BA.1 da VOC Ômicron** representa **65,28%** das variantes identificadas até o momento, seguida pela sua sublinhagem **BA.1.1 - VOC Ômicron (17,74%)** e pela linhagem **BA.2 - VOC Ômicron (11,25%)**.



TABELA 1. FREQUÊNCIAS ABSOLUTAS E RELATIVAS DAS LINHAGENS DO SARS-COV-2 DOS DEPARTAMENTOS REGIONAIS DE SAÚDE (DRS) DO ESTADO DE SÃO PAULO – INSTITUTO BUTANTAN, 2022

Variantes	DRS 01 - Grande São Paulo		DRS 02 - Araçatuba		DRS 03 - Araraquara		DRS 04 - Baixada Santista		DRS 05 - Barretos		DRS 06 - Bauru		DRS 07 - Campinas		DRS 08 - Franca		DRS 09 - Marília		DRS 10 - Piracicaba		DRS 11 - Presidente Prudente		DRS 12 - Registro		DRS 13 - Ribeirão Preto		DRS 14 - São João Da Boa Vista		DRS 15 - São José Do Rio Preto		DRS 16 - Sorocaba		DRS 17 - Taubaté		Total n	Total %		
	n	%	n	%	n	%	n	%	n	%	n	%	n	%	n	%	n	%	n	%	n	%	n	%	n	%	n	%	n	%	n	%						
Omicron (BA.1)	1.516	75,5%	243	82,7%	251	85,4%	15	100,0%	317	72,5%	435	73,5%	255	63,3%	135	75,4%	172	65,6%	195	60,2%	19	48,7%	60	82,2%	503	53,4%	190	57,1%	648	44,5%	180	78,3%	37	97,4%	5.171	65,3%		
microm (BA.1.1)	269	13,4%	40	13,6%	39	13,3%			110	25,2%	75	12,7%	111	27,5%	39	21,8%	60	22,9%	58	17,9%	18	46,2%	13	17,8%	117	12,4%	86	25,8%	323	22,2%	48	20,9%			1.406	17,8%		
Omicron (BA.2)	153	7,6%	4	1,4%					7	1,6%	49	8,3%	30	7,4%	2	1,1%	12	4,6%	33	10,2%	1	2,6%			248	26,3%	32	9,6%	319	21,9%	2	0,9%			892	11,3%		
microm (BA.2.9)	13	0,6%							2	0,3%	1	0,2%							29	9,0%					11	1,2%	1	0,3%	31	2,1%					88	1,1%		
Omicron (BA.5)	3	0,1%							1	0,2%									1	0,3%					2	0,2%			64	4,4%					71	0,9%		
microm (BA.2.3)	1	0,0%							4	0,7%							5	1,9%	3	0,9%					22	2,3%	2	0,6%	21	1,4%					58	0,7%		
microm (BA.1.15)			3	1,0%	1	0,3%			1	0,2%	2	0,3%	2	0,5%					1	0,3%	1	2,6%			17	1,8%	11	3,3%	3	0,2%					42	0,5%		
microm (BA.2.12.1)	8	0,4%								1	0,2%														14	1,5%			7	0,5%					30	0,4%		
microm (BA.1.14)	2	0,1%	2	0,7%	1	0,3%			1	0,2%	5	0,8%	2	0,5%	1	0,6%	2	0,8%									7	2,1%	5	0,3%					28	0,4%		
VOC Delta	5	0,2%							1	0,2%	1	0,2%	1	0,2%	1	0,6%	1	0,4%							6	0,6%			4	0,3%		1	2,6%			21	0,3%	
VOC Gama										11	1,9%						7	2,7%																		18	0,2%	
microm (BA.2.10)	7	0,3%															2	0,8%	1	0,3%						1	0,3%	6	0,4%					17	0,2%			
Omicron (BA.4)	9	0,4%																	1	0,3%								2	0,1%					12	0,2%			
microm (BA.1.17.2)	1	0,0%	2	0,7%						4	0,7%																		5	0,3%					12	0,2%		
microm (B.1.1.529)	1	0,0%			1	0,3%				2	0,3%			1	0,6%	1	0,4%							1	0,1%			1	0,1%							8	0,1%	
microm (BA.2.23)	6	0,3%																										2	0,1%					8	0,1%			
microm (BA.5.1)																								1	0,1%			5	0,3%							6	0,1%	
microm (BA.1.1.1)																										1	0,3%	4	0,3%							5	0,1%	
microm (BA.2.1)	3	0,1%																										1	0,1%							4	0,1%	
micrombinante entre	2	0,1%																	1	0,3%																3	0,0%	
micrombinante entr	1	0,0%																										1	0,1%							2	0,0%	
microm (BA.2.6)	1	0,0%																										1	0,1%							2	0,0%	
microm (BA.2.36)	2	0,1%																																			2	0,0%
micrombinante entre	1	0,0%																										1	0,1%								2	0,0%
microm (BA.1.14.1)												1	0,2%															1	0,1%								2	0,0%
microm (BA.2.34)	1	0,0%																								1	0,3%									2	0,0%	
B.1					1	0,3%																															1	0,0%
microm (BA.2.18)	1	0,0%																																			1	0,0%
micrombinante entr	1	0,0%																																			1	0,0%
microm (BA.1.9)																																					1	0,0%
microm (BA.1.5)																										1	0,3%									1	0,0%	
microm (BA.2.37)																												1	0,1%								1	0,0%
microm (BA.2.31)	1	0,0%																																			1	0,0%
Total Geral	2.008	100,0%	294	100,0%	294	100,0%	15	100,0%	437	100,0%	592	100,0%	403	100,0%	179	100,0%	262	100,0%	324	100,0%	39	100,0%	73	100,0%	942	100,0%	333	100,0%	1.456	100,0%	230	100,0%	38	100,0%	7.919	100,0%		

Para acessar os gráficos interativos, [CLIQUE AQUI](#) e entre na seção **TESTAGEM E SEQUENCIAMENTO / PERCENTUAL DE SEQUENCIAMENTO**



GRÁFICO 2.
Distribuição das principais variantes do SARS-CoV-2 por DRS do estado de São Paulo – Instituto Butantan, 2022

É apresentada no Gráfico 2 a evolução das variantes e suas linhagens mais incidentes por grupo de DRS. No mês de maio de 2022, no **Grupo 2** nenhuma amostra foi sequenciada e nos **Grupos 1, 3, 4, 5 e 6** apenas a VOC Ômicron foi identificada. No **Grupo 1**, 3,15% das amostras era a sublinhagem BA.1.1, 88,19% a linhagem BA.2, 6,30% a sublinhagem BA.2.9 e 2,36% a linhagem BA.5.

Para acessar os gráficos interativos, **CLIQUE AQUI** e entre na seção **SEQUENCIAMENTO GRÁFICO DE BARRAS POR GRUPO / LINHAGENS DO SARS-COV-2**

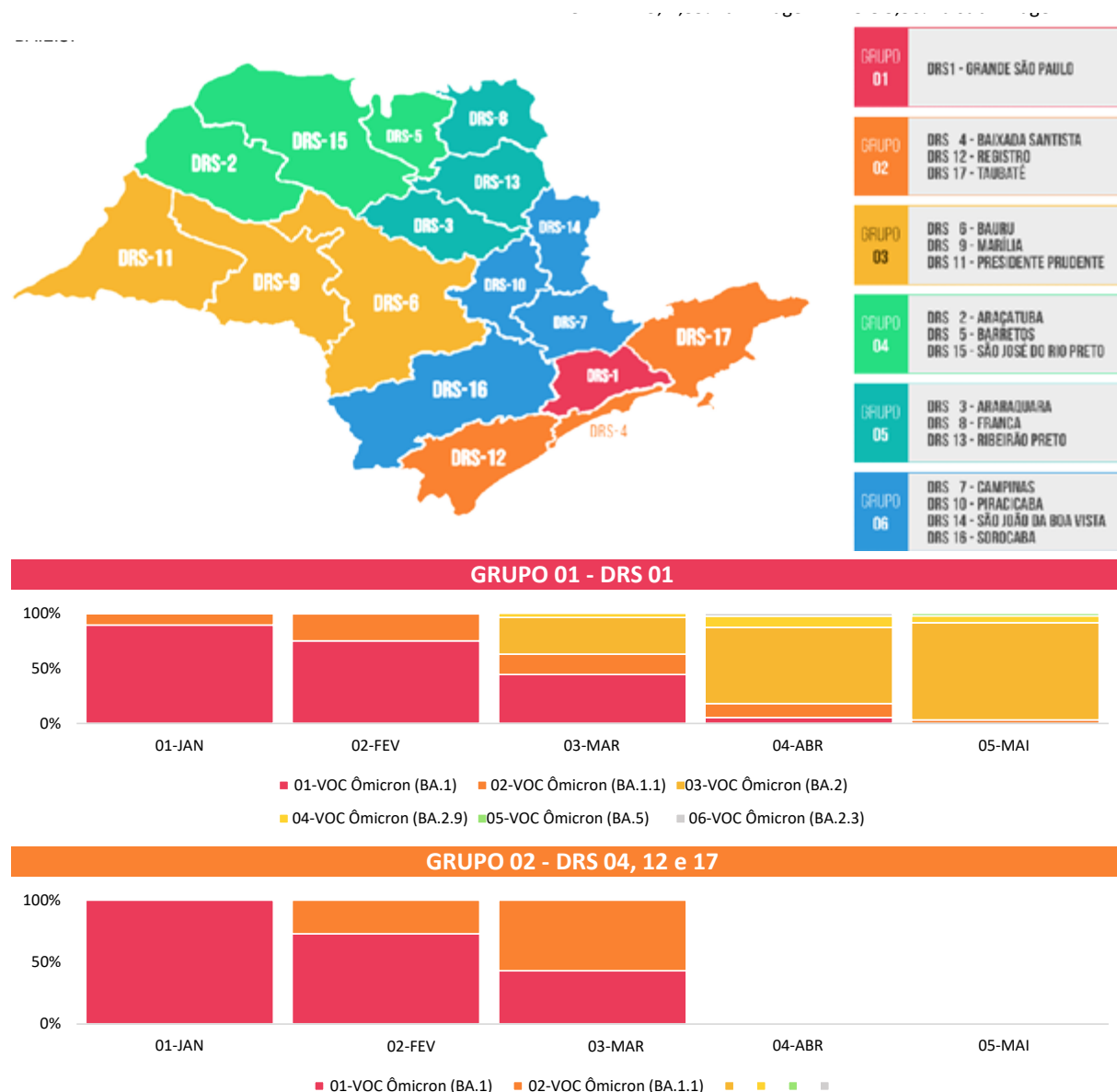




GRÁFICO 2. Distribuição das principais variantes do SARS-CoV-2 por DRS do estado de São Paulo – Instituto Butantan, 2022

No **Grupo 3** 2,50% das amostras eram a sublinhagem BA.1.1, 80% a linhagem BA.2, 5% a sublinhagem BA.2.9, 2,50% a linhagem BA.5 e 10% a sublinhagem BA.2.3. No **Grupo 4**, 1,77% das amostras eram a sublinhagem BA.1.1, 70,45% a linhagem BA.2, 6,82% a sublinhagem BA.2.9, 16,16% a linhagem BA.5 e 4,80% a sublinhagem BA.2.3. No **Grupo 5** 0,82% das amostras eram a sublinhagem BA.1.1, 84,84% a linhagem BA.2, 4,51% a sublinhagem BA.2.9, 0,82% a linhagem BA.5 e 9,02% a sublinhagem BA.2.3. No **Grupo 6** 52,78% a linhagem BA.2, 40,28% a sublinhagem BA.2.9, 1,39% a linhagem BA.5 e 5,56% a sublinhagem BA.2.3.

Para acessar os gráficos interativos, [CLIQUE AQUI](#) e entre na seção **SEQUENCIAMENTO GRÁFICO DE BARRAS POR GRUPO / LINHAGENS DO SARS-COV-2**

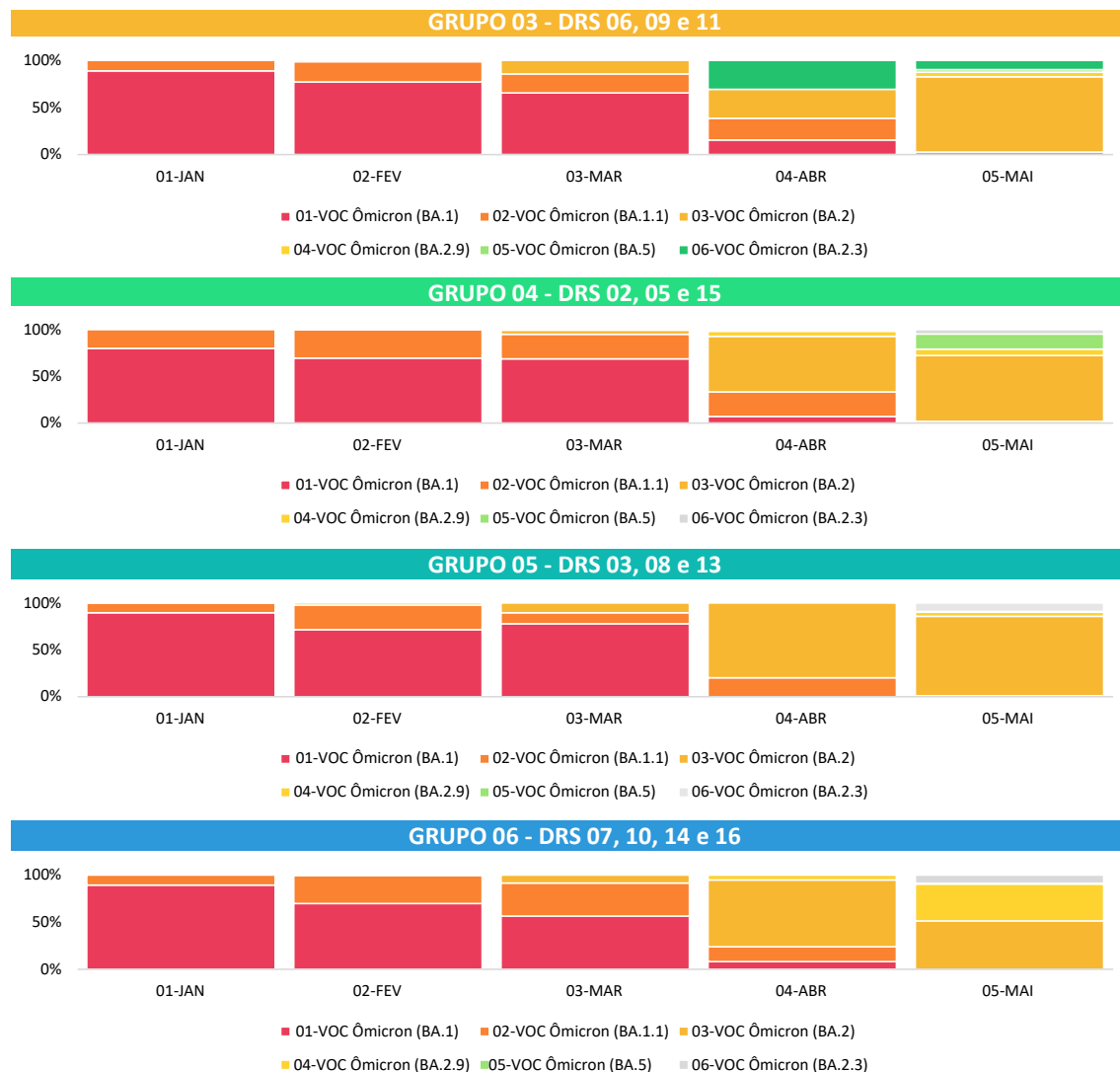
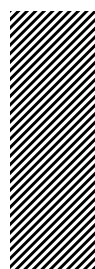
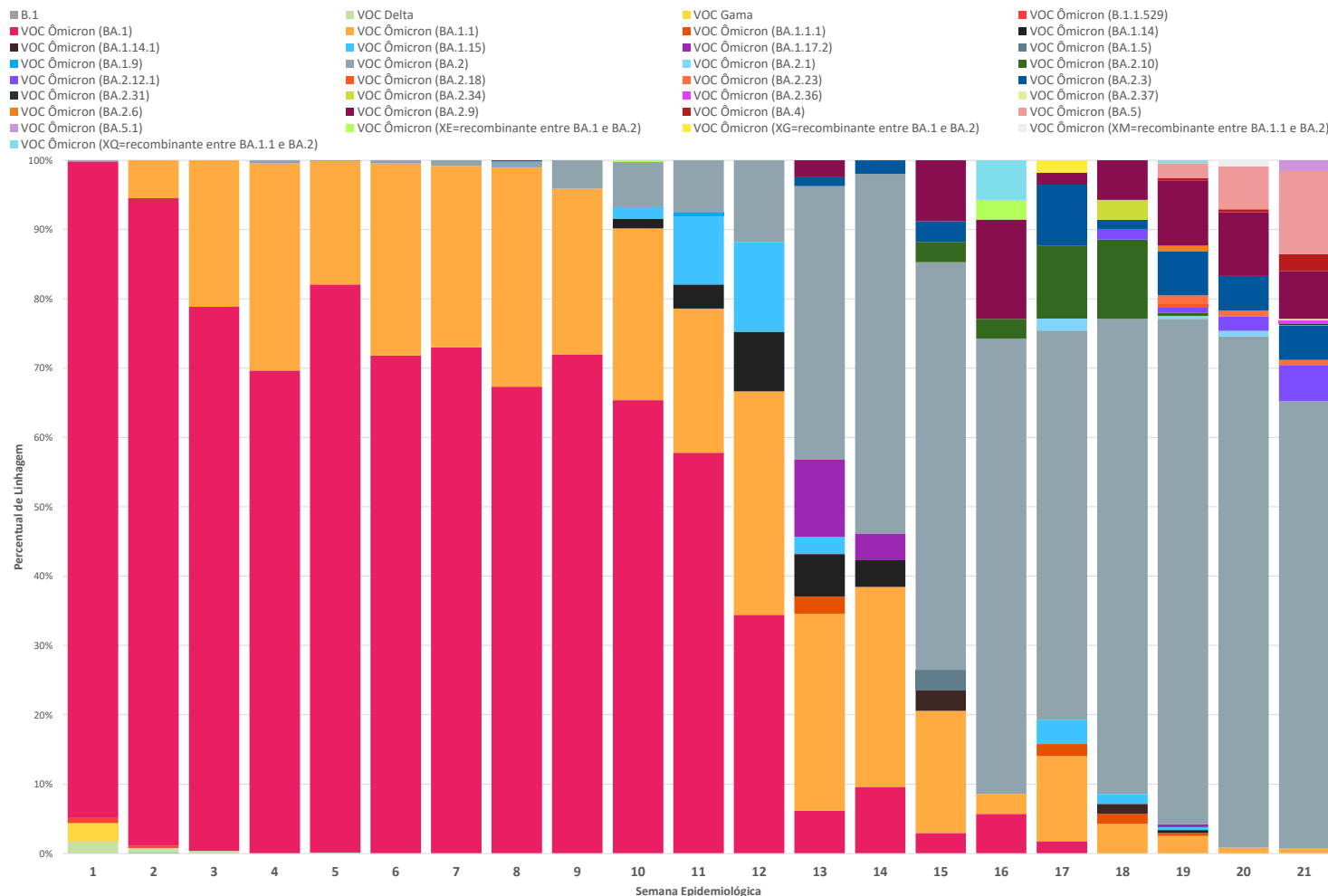




GRÁFICO 3. Variantes do SARS-CoV-2 por semana epidemiológica no estado de São Paulo – Instituto Butantan, 2022



Na 21ª semana epidemiológica de 2022, em que foram sequenciadas um total de 420 amostras, apenas a VOC Ômicron foi identificada no estado de São Paulo, sendo 0,7% da sublinhagem BA.1.1, 64,5% da linhagem BA.2, 5,2% da sublinhagem BA.2.12.1, 0,7% da sublinhagem BA.2.23, 5% da sublinhagem BA.2.3, 0,2% da sublinhagem BA.2.31, 0,5% da sublinhagem BA.2.36, 0,2% da sublinhagem BA.2.37, 6,9% da sublinhagem BA.2.9, 2,4% da linhagem BA.4, 12,1% da linhagem BA.5 e 1,4% da sublinhagem BA.5.1. Destacamos que desde a 6ª semana epidemiológica apenas a VOC Ômicron foi identificada.



DRS 1 – GRANDE SÃO PAULO

Evolução temporal da incidência das diferentes variantes nos Departamentos Regionais de Saúde do estado de São Paulo



Figura 1.1. Número de testes realizados e incidência de SARS-CoV-2 no DRS 1 - Grande São Paulo até a 21ª semana epidemiológica/2022 – Instituto Butantan, 2022.

Na 21ª semana epidemiológica/2022 apenas a VOC Ômicron (64,2% linhagem BA.2, 7,5% sublinhagem BA.2.12.1, 1,5% sublinhagem BA.2.23, 1,5% sublinhagem BA.2.31, 3% sublinhagem BA.2.36, 6% sublinhagem BA.2.9, 11,9% linhagem BA.4 e 4,5% linhagem BA.5) foi identificada de **67 amostras sequenciadas**, em que verificamos aumento na incidência de SARS-CoV-2 em relação à semana anterior (Gráfico 3.1).

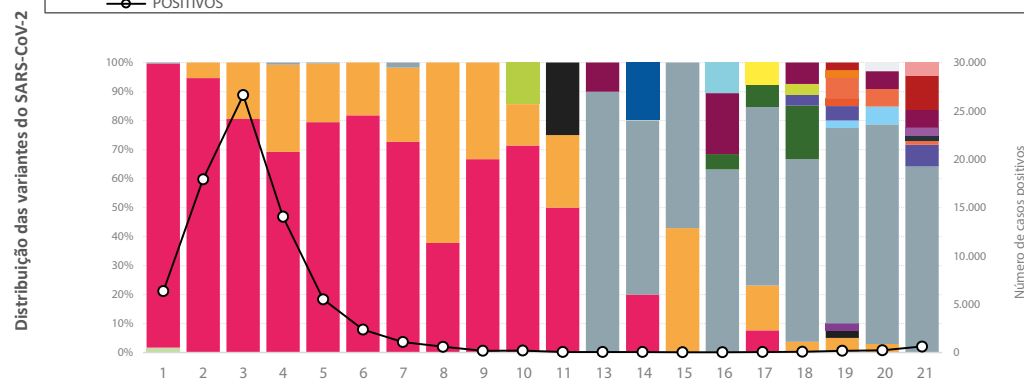
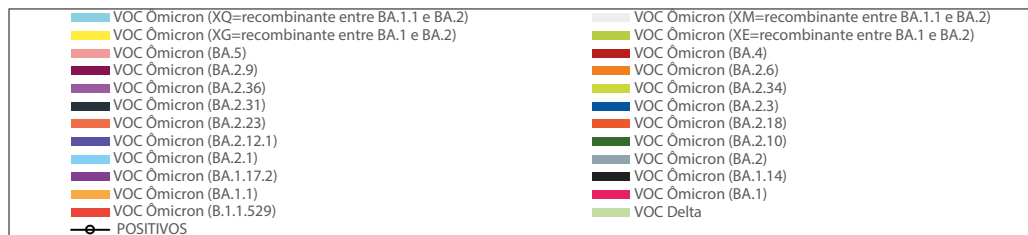
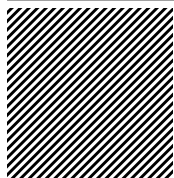


Gráfico 3.1. Variantes de SARS-CoV-2 por semana epidemiológica no DRS 1 - Grande São Paulo e casos positivos de SARS-CoV-2 (linha)– Instituto Butantan, 2022



DRS 2 – ARAÇATUBA

Evolução temporal da incidência das diferentes variantes nos Departamentos Regionais de Saúde do estado de São Paulo



TESTES REALIZADOS
45.059
POSITIVOS
18.646 (41,4%)
SEQUENCIADOS
294 (1,6%)

Figura 1.2. Número de testes realizados e incidência de SARS-CoV-2 no DRS 2 - Araçatuba até a 15ª semana epidemiológica/2022 – Instituto Butantan, 2022.

Na 21ª semana epidemiológica/2022 **não houve sequenciamento** no DRS 2 (Gráfico 3.2).

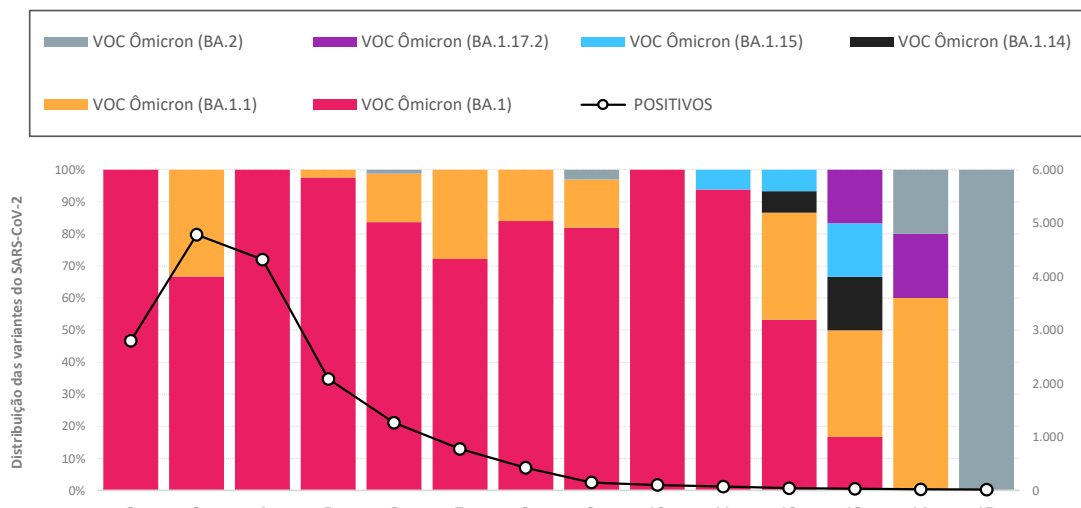


Gráfico 3.2. Variantes de SARS-CoV-2 por semana epidemiológica no DRS 2 - Araçatuba e casos positivos de SARS-CoV-2 (linha)– Instituto Butantan, 2022



DRS 3 – ARARAQUARA

Evolução temporal da incidência das diferentes variantes nos Departamentos Regionais de Saúde do estado de São Paulo



TESTES REALIZADOS
16.690
POSITIVOS
7.130 (42,7%)
SEQUENCIADOS
294 (4,1%)

Figura 1.3. Número de testes realizados e incidência de SARS-CoV-2 no DRS 3 - Araraquara até a 12ª semana epidemiológica/2022 – Instituto Butantan, 2022.

Na 21ª semana epidemiológica/2022 **não houve sequenciamento** no DRS 3 (Gráfico 3.3).

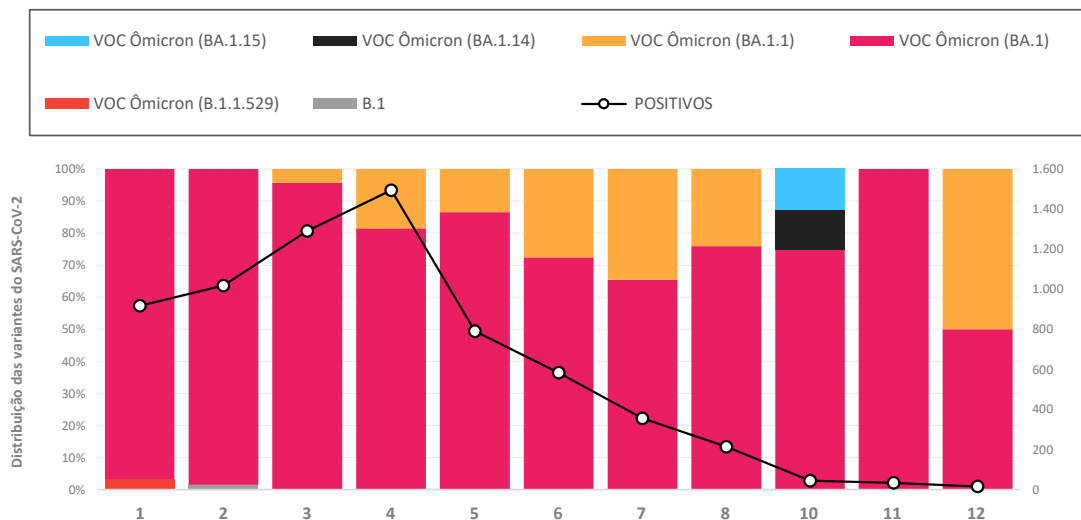
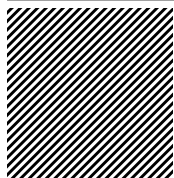


Gráfico 3.3. Variantes de SARS-CoV-2 por semana epidemiológica no DRS 3 - Araraquara e casos positivos de SARS-CoV-2 (linha) – Instituto Butantan, 2022



DRS 4 – BAIXADA SANTISTA

Evolução temporal da incidência das diferentes variantes nos Departamentos Regionais de Saúde do estado de São Paulo



TESTES REALIZADOS
26.816
POSITIVOS
12.242 (45,7%)
SEQUENCIADOS
15 (0,1%)

Figura 1.4. Número de testes realizados e incidência de SARS-CoV-2 no DRS 4 – Baixada Santista até a 2ª semana epidemiológica/2022 – Instituto Butantan, 2022.

Na 21ª semana epidemiológica/2022 **não houve sequenciamento** no DRS 4 (Gráfico 3.4).

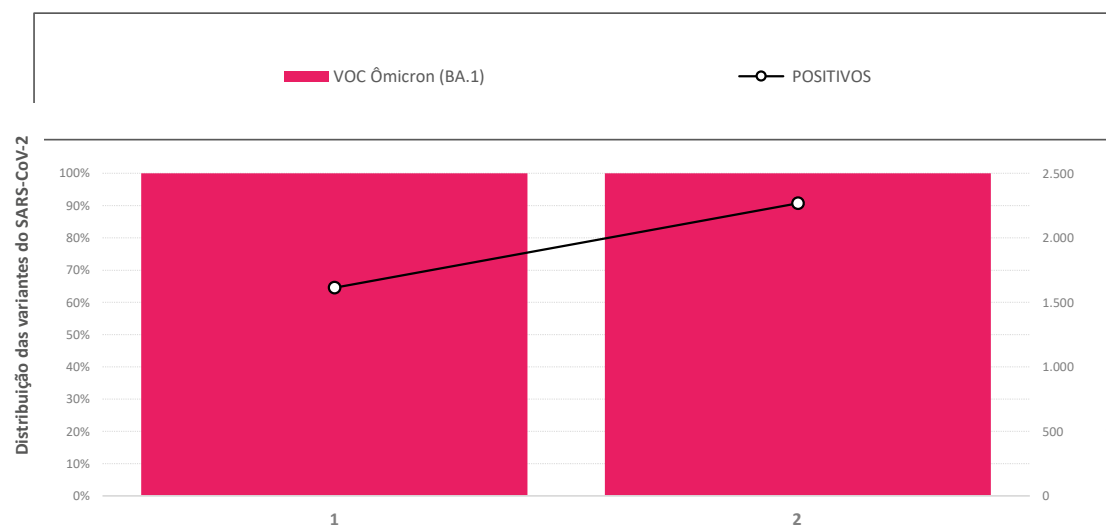


Gráfico 3.4. Variantes de SARS-CoV-2 por semana epidemiológica no DRS 4 – Baixada Santista e casos positivos de SARS-CoV-2 (linha) – Instituto Butantan, 2022



DRS 5 – BARRETOS

Evolução temporal da incidência das diferentes variantes nos Departamentos Regionais de Saúde do estado de São Paulo



TESTES REALIZADOS
9.801
POSITIVOS
4.640 (47,3%)
SEQUENCIADOS
437 (9,4%)

Figura 1.5. Número de testes realizados e incidência de SARS-CoV-2 no DRS 5 – Barretos até a 12ª semana epidemiológica/2022 – Instituto Butantan, 2022.

Na 21ª semana epidemiológica/2022 **não houve sequenciamento** no DRS 5 (Gráfico 3.5).

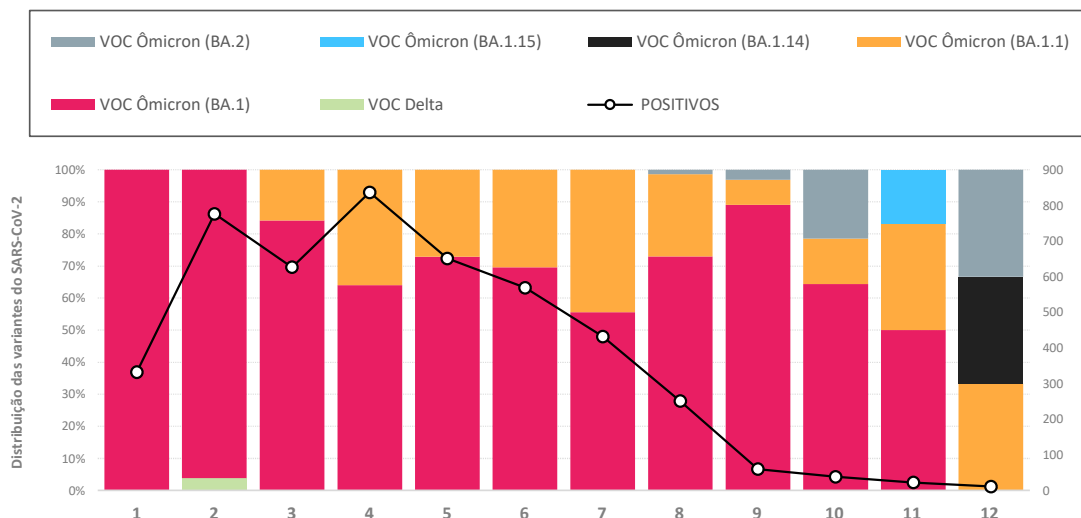


Gráfico 3.5. Variantes de SARS-CoV-2 por semana epidemiológica no DRS 5 – Barretos e casos positivos de SARS-CoV-2 (linha) – Instituto Butantan, 2022



DRS 6 – BAURU

Evolução temporal da incidência das diferentes variantes nos Departamentos Regionais de Saúde do estado de São Paulo



TESTES REALIZADOS
59.679
POSITIVOS
32.372 (54,2%)
SEQUENCIADOS
592 (1,8%)

Figura 1.6. Número de testes realizados e incidência de SARS-CoV-2 no DRS 6 – Bauru até a 21ª semana epidemiológica/2022 – Instituto Butantan, 2022.

Na 21ª semana epidemiológica/2022 apenas a VOC Ômicron (4,3% sublinhagem BA.1.1, 69,6% linhagem BA.2, 4,3% sublinhagem BA.2.12.1, 17,4% sublinhagem BA.2.3 e 4,3% linhagem BA.5) foi identificada de **23 amostras sequenciadas**, em que verificamos aumento na incidência de SARS-CoV-2 em relação à semana anterior (Gráfico 3.6).

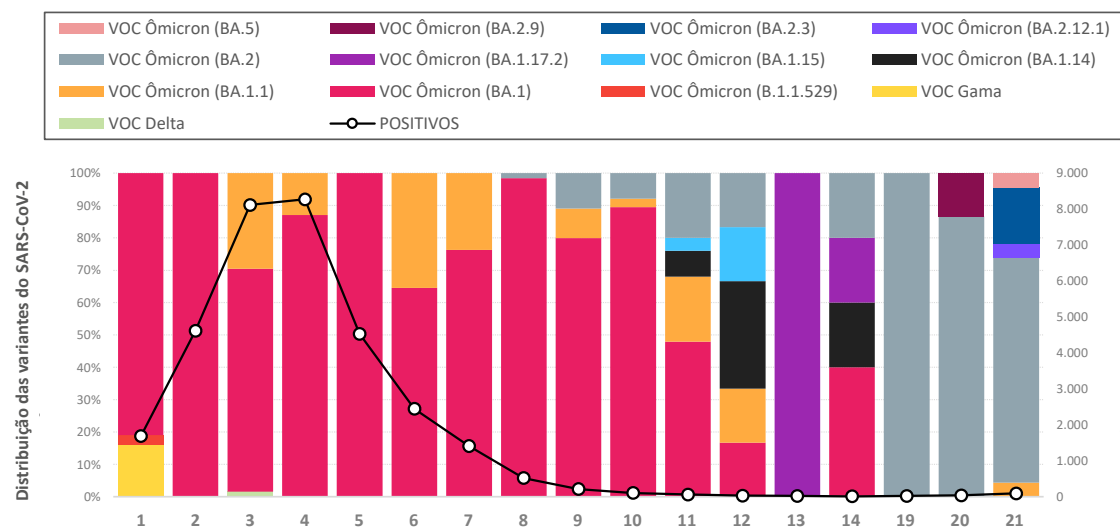


Gráfico 3.6. Variantes de SARS-CoV-2 por semana epidemiológica no DRS 6 – Bauru e casos positivos de SARS-CoV-2 (linha) – Instituto Butantan, 2022



DRS 7 – CAMPINAS

Evolução temporal da incidência das diferentes variantes nos Departamentos Regionais de Saúde do estado de São Paulo



TESTES REALIZADOS
102.610
POSITIVOS
41.565 (40,5%)
SEQUENCIADOS
403 (1,0%)

Figura 1.7. Número de testes realizados e incidência de SARS-CoV-2 no DRS 7 – Campinas até a 18ª semana epidemiológica/2022 – Instituto Butantan, 2022.

Na 21ª semana epidemiológica/2022 **não houve sequenciamento** no DRS 7 (Gráfico 3.7).

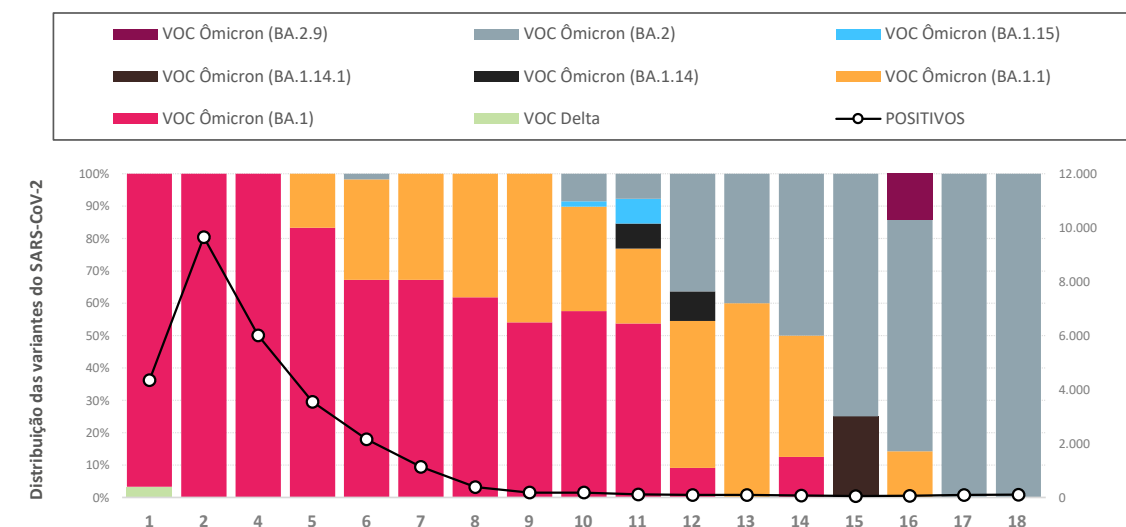


Gráfico 3.7. Variantes de SARS-CoV-2 por semana epidemiológica no DRS 7 – Campinas e casos positivos de SARS-CoV-2 (linha) – Instituto Butantan, 2022



DRS 8 – FRANCA

Evolução temporal da incidência das diferentes variantes nos Departamentos Regionais de Saúde do estado de São Paulo



TESTES REALIZADOS
8.597
POSITIVOS
3.721 (43,3%)
SEQUENCIADOS
179 (4,8%)

Figura 1.8. Número de testes realizados e incidência de SARS-CoV-2 no DRS 8 – Franca até a 12ª semana epidemiológica/2022 – Instituto Butantan, 2022.

Na 21ª semana epidemiológica/2022 **não houve sequenciamento** no DRS 8 (Gráfico 3.8).

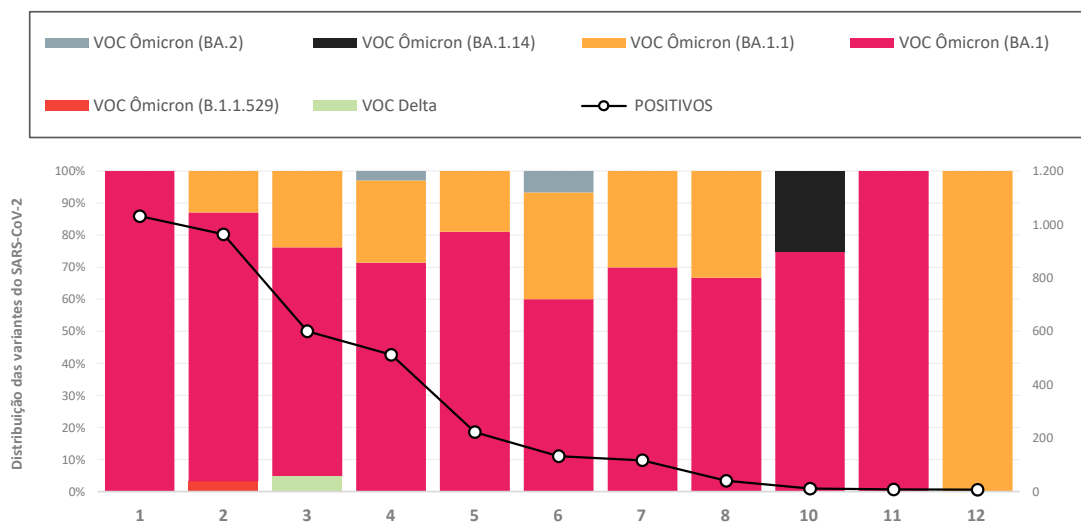


Gráfico 3.8. Variantes de SARS-CoV-2 por semana epidemiológica no DRS 8 – Franca e casos positivos de SARS-CoV-2 (linha) – Instituto Butantan, 2022



DRS 9 – MARÍLIA

Evolução temporal da incidência das diferentes variantes nos Departamentos Regionais de Saúde do estado de São Paulo



TESTES REALIZADOS
49.285
POSITIVOS
20.757 (42,1%)
SEQUENCIADOS
262 (1,3%)

Figura 1.9. Número de testes realizados e incidência de SARS-CoV-2 no DRS 9 – Marília até a 17ª semana epidemiológica/2022 – Instituto Butantan, 2022.

Na 21ª semana epidemiológica/2022 **não houve sequenciamento** no DRS 9 (Gráfico 3.9).

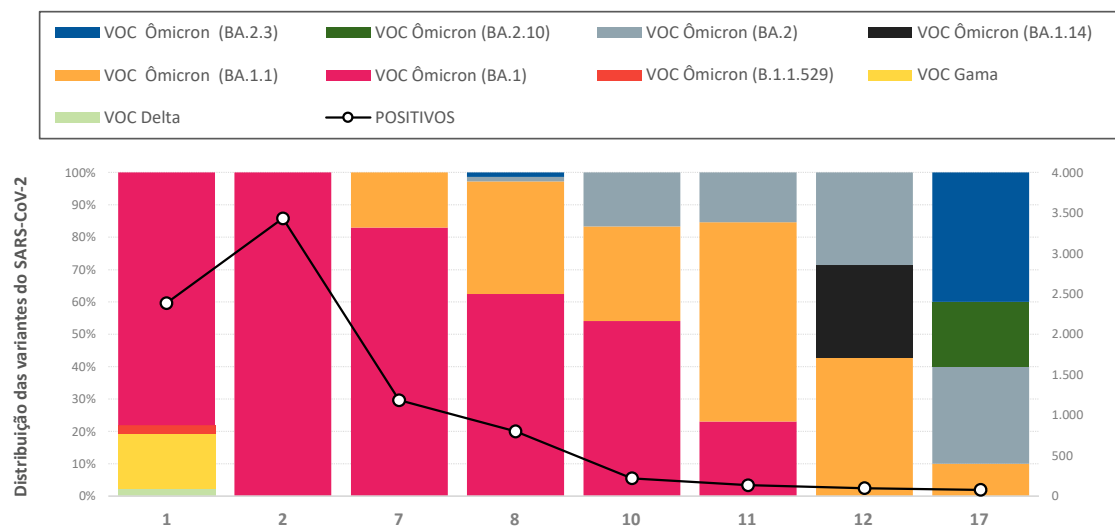


Gráfico 3.9. Variantes de SARS-CoV-2 por semana epidemiológica no DRS 9 – Marília e casos positivos de SARS-CoV-2 (linha) – Instituto Butantan, 2022



DRS 10 – PIRACICABA

Evolução temporal da incidência das diferentes variantes nos Departamentos Regionais de Saúde do estado de São Paulo



TESTES REALIZADOS
18.619
POSITIVOS
8.956 (48,1%)
SEQUENCIADOS
324 (3,6%)

Figura 1.10. Número de testes realizados e incidência de SARS-CoV-2 no DRS 10 – Piracicaba até a 21ª semana epidemiológica/2022 – Instituto Butantan, 2022.

Na 21ª semana epidemiológica/2022 apenas a VOC Ômicron (53,3% linhagem BA.2, 33,3% sublinhagem BA.2.9, 6,7% linhagem BA.4 e 6,7% linhagem BA.5) foi identificada de 15 amostras sequenciadas, em que verificamos aumento na incidência de SARS-CoV-2 em relação à semana anterior (Gráfico 3.10).

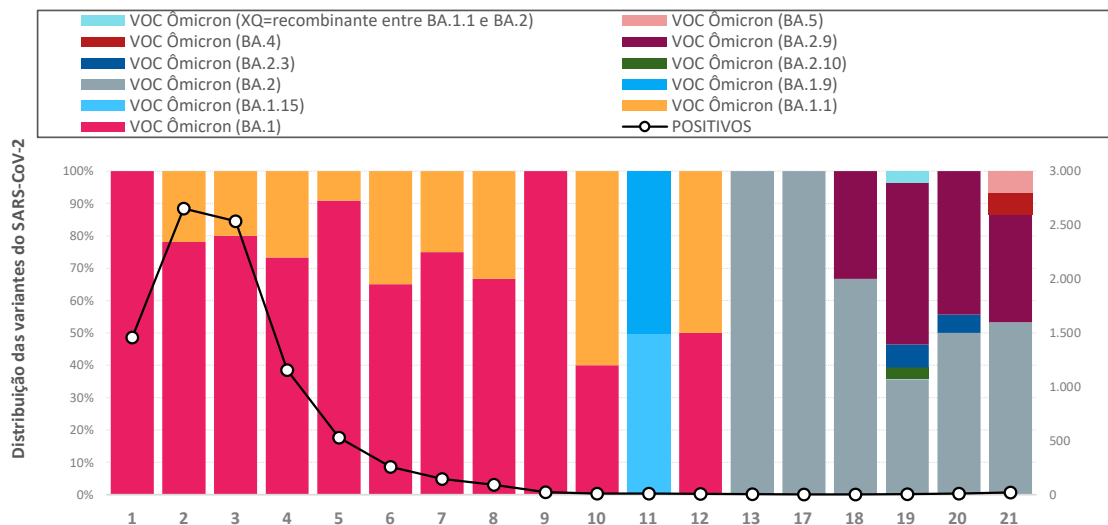


Gráfico 3.10. Variantes de SARS-CoV-2 por semana epidemiológica no DRS 10 – Piracicaba e casos positivos de SARS-CoV-2 (linha) – Instituto Butantan, 2022



DRS 11 – PRESIDENTE PRUDENTE

Evolução temporal da incidência das diferentes variantes nos Departamentos Regionais de Saúde do estado de São Paulo



TESTES REALIZADOS
37.138
POSITIVOS
12.978 (34,9%)
SEQUENCIADOS
39 (0,3%)

Figura 1.11. Número de testes realizados e incidência de SARS-CoV-2 no DRS 11 – Presidente Prudente até a 14ª semana epidemiológica/2022 – Instituto Butantan, 2022.

Na 21ª semana epidemiológica/2022 **não houve sequenciamento** no DRS 11 (Gráfico 3.11).

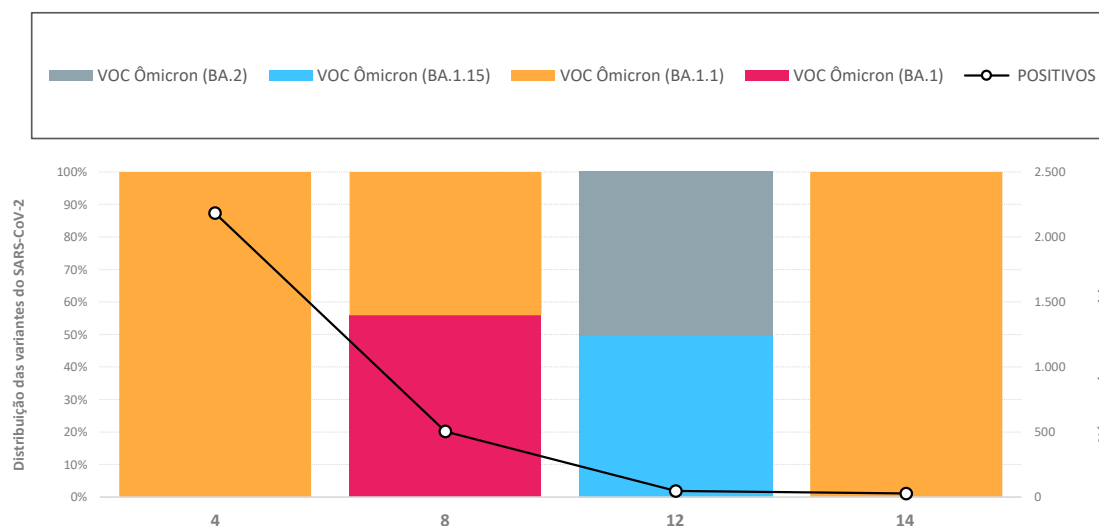


Gráfico 3.11. Variantes de SARS-CoV-2 por semana epidemiológica no DRS 11 – Presidente Prudente e casos positivos de SARS-CoV-2 (linha) – Instituto Butantan, 2022



DRS 12 – REGISTRO

Evolução temporal da incidência das diferentes variantes nos Departamentos Regionais de Saúde do estado de São Paulo



TESTES REALIZADOS
3.376
POSITIVOS
2.325 (68,9%)
SEQUENCIADOS
73 (3,1%)

Figura 1.12. Número de testes realizados e incidência de SARS-CoV-2 no DRS 12 – Registro até a 9ª semana epidemiológica/2022 – Instituto Butantan, 2022.

Na 21ª semana epidemiológica/2022 não houve sequenciamento no DRS 12 (Gráfico 3.12).

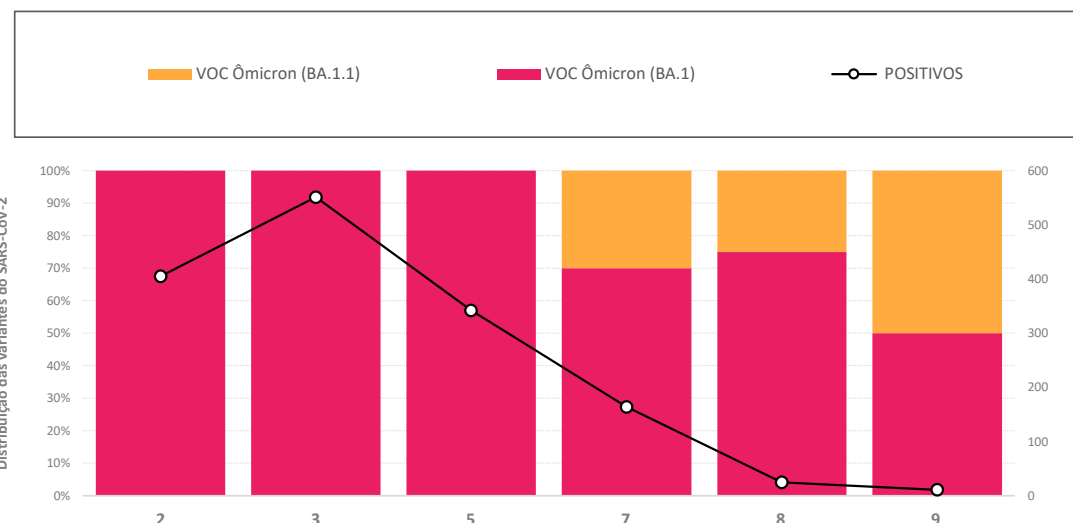


Gráfico 3.12. Variantes de SARS-CoV-2 por semana epidemiológica no DRS 12 – Registro e casos positivos de SARS-CoV-2 (linha) – Instituto Butantan, 2022



DRS 13 – RIBEIRÃO PRETO

Evolução temporal da incidência das diferentes variantes nos Departamentos Regionais de Saúde do estado de São Paulo



TESTES REALIZADOS
64.313
POSITIVOS
19.977 (31,1%)
SEQUENCIADOS
942 (4,7%)

Figura 1.13. Número de testes realizados e incidência de SARS-CoV-2 no DRS 13 – Ribeirão Preto até a 21ª semana epidemiológica/2022 – Instituto Butantan, 2022.

Na 21ª semana epidemiológica/2022 apenas a VOC Ômicron (74,8% linhagem BA.2, 10,7% sublinhagem BA.2.12.1, 7,6% sublinhagem BA.2.3, 5,3% sublinhagem BA.2.9, 0,8% linhagem BA.5 e 0,8% sublinhagem BA.5.1) foi identificada de **131 amostras sequenciadas**, em que verificamos aumento na incidência de SARS-CoV-2 em relação à semana anterior (Gráfico 3.13).

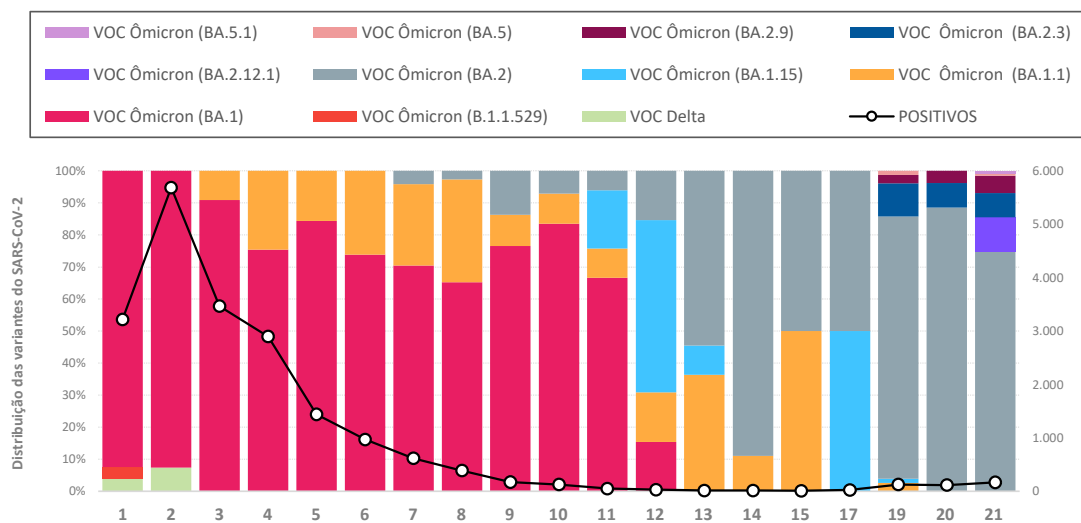


Gráfico 3.13. Variantes de SARS-CoV-2 por semana epidemiológica no DRS 13 – Ribeirão Preto e casos positivos de SARS-CoV-2 (linha) – Instituto Butantan, 2022



DRS 14 – SÃO JOÃO DA BOA VISTA

Evolução temporal da incidência das diferentes variantes nos Departamentos Regionais de Saúde do estado de São Paulo



TESTES REALIZADOS
22.200
POSITIVOS
10.955 (49,3%)
SEQUENCIADOS
333 (3,0%)

Figura 1.14. Número de testes realizados e incidência de SARS-CoV-2 no DRS 14 – São João da Boa Vista até a 21ª semana epidemiológica/2022 – Instituto Butantan, 2022.

Na 21ª semana epidemiológica/2022 apenas a VOC Ômicron (**100% linhagem BA.2**) foi identificada de **1 amostra sequenciada**, em que verificamos aumento na incidência de SARS-CoV-2 em relação à 18ª semana epidemiológica (Gráfico 3.14).

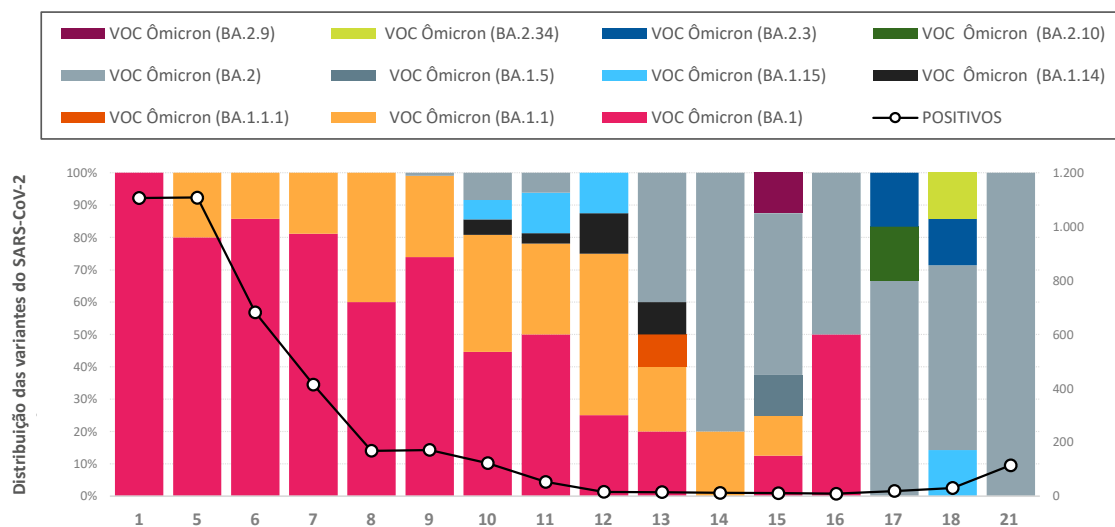


Gráfico 3.14. Variantes de SARS-CoV-2 por semana epidemiológica no DRS 14 – São João da Boa Vista e casos positivos de SARS-CoV-2 (linha) – Instituto Butantan, 2022



DRS 15 – SÃO JOSÉ DO RIO PRETO

Evolução temporal da incidência das diferentes variantes nos Departamentos Regionais de Saúde do estado de São Paulo



TESTES REALIZADOS
99.865
POSITIVOS
43.393 (43,5%)
SEQUENCIADOS
1.456 (3,4%)

Figura 1.15. Número de testes realizados e incidência de SARS-CoV-2 no DRS 15 – São José do Rio Preto até a 21ª semana epidemiológica/2022 – Instituto Butantan, 2022.

Na 21ª semana epidemiológica/2022 apenas a VOC Ômicron (1,1% sublinhagem BA.1.1, 57,4% linhagem BA.2, 1,1% sublinhagem BA.2.12.1, 1,1% sublinhagem BA.2.23, 3,8% sublinhagem BA.2.3, 0,5% sublinhagem BA.2.37, 7,1% sublinhagem BA.2.9, 0,4% linhagem BA.4, 24,6% linhagem BA.5 e 2,7% linhagem BA.5.1) foi identificada de **183 amostras sequenciadas**, em que verificamos aumento na incidência de SARS-CoV-2 em relação à semana anterior (Gráfico 3.15).

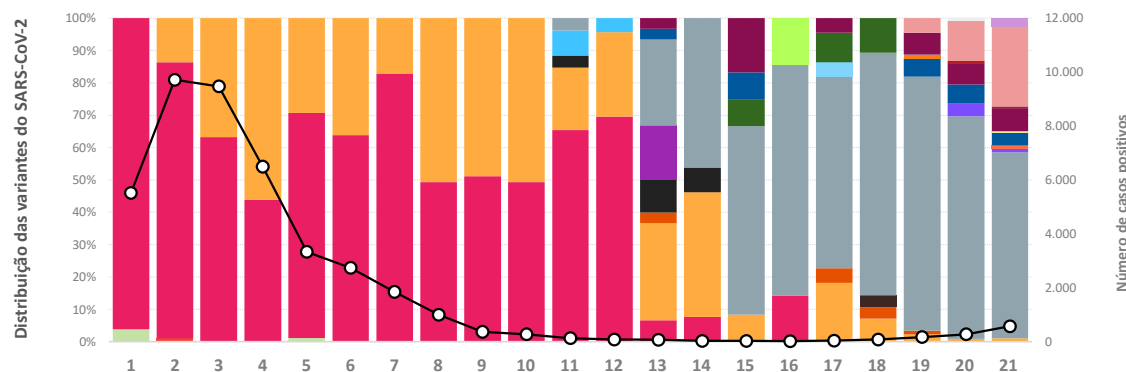
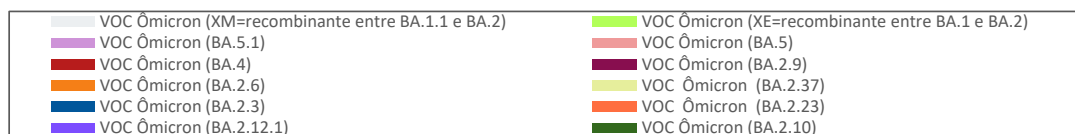


Gráfico 3.15. Variantes de SARS-CoV-2 por semana epidemiológica no DRS 15 – São José do Rio Preto e casos positivos de SARS-CoV-2 (linha) – Instituto Butantan, 2022



DRS 16 – SOROCABA

Evolução temporal da incidência das diferentes variantes nos Departamentos Regionais de Saúde do estado de São Paulo



TESTES REALIZADOS
49.641
POSITIVOS
23.040 (46,4%)
SEQUENCIADOS
230 (1,0%)

Figura 1.16. Número de testes realizados e incidência de SARS-CoV-2 no DRS 16 – Sorocaba até a 9ª semana epidemiológica/2022 – Instituto Butantan, 2022.

Na 21ª semana epidemiológica/2022 não houve sequenciamento no DRS 16 (Gráfico 3.16).

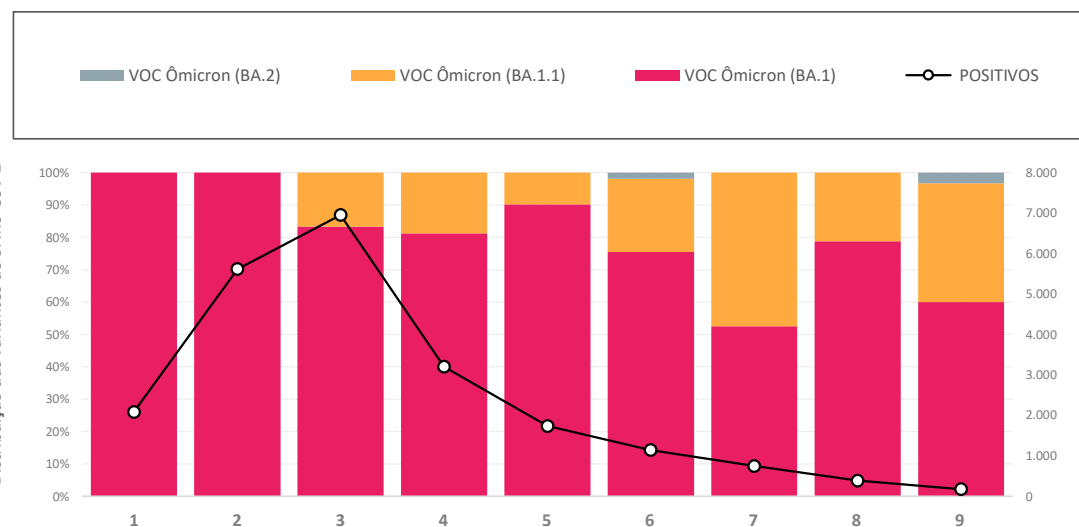
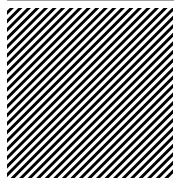


Gráfico 3.16. Variantes de SARS-CoV-2 por semana epidemiológica no DRS 16 – Sorocaba e casos positivos de SARS-CoV-2 (linha) – Instituto Butantan, 2022



DRS 17 – TAUBATÉ

Evolução temporal da incidência das diferentes variantes nos Departamentos Regionais de Saúde do estado de São Paulo



TESTES REALIZADOS
40.985
POSITIVOS
23.024 (56,2%)
SEQUENCIADOS
38 (0,2%)

Figura 1.17. Número de testes realizados e incidência de SARS-CoV-2 no DRS 17 – Taubaté até a 1ª semana epidemiológica/2022 – Instituto Butantan, 2022.

Na 21ª semana epidemiológica/2022 **não houve sequenciamento** no DRS 17 (Gráfico 3.17).



Gráfico 3.17. Variantes de SARS-CoV-2 por semana epidemiológica no DRS 17 – Taubaté e casos positivos de SARS-CoV-2 (linha) – Instituto Butantan, 2022



GLOSSÁRIO

Variantes de preocupação - VOC (*Variants of concern*)

Organização Mundial da Saúde	PANGO	GISAID	Local de identificação	Data de designação
			(mês-ano)	
Alpha	B.1.1.7	GRY (formerly GR/501Y.V1)	Reino Unido	18/12/20
			Setembro-2020	
Beta	B.1.351, B.1.351.2, B.1.351.3	GH/501Y.V2	África do Sul	18/12/20
			Mai-2020	
Gamma	P.1, P.1.1, P.1.2, P.1.14	GR/501Y.V3	Brasil	11/1/21
			Novembro-2020	
Delta	B.1.617.2 e todas as linhagens AY	G/452R.V3	Índia	VOI: 4/4/21
			Outubro-2020	VOC: 11/5/21
Ômicron	BA.1, BA.2, BA.4, BA.5 e suas sublinhagens, recombinantes	GR/484A	Vários países	VUM: 24/11/21
			Novembro-2021	VOC: 26/11/21

Variáveis de interesse - VOI (*Variants of interest*)

Organização Mundial da Saúde	PANGO	GISAID	Local de identificação	Data de designação
			(mês-ano)	
Eta	B.1.525	G/484K.V3	Vários países	17/3/21
			Dezembro-2020	
Iota	B.1.526	GH	Estados Unidos	24/3/21
			Novembro-2020	
Kappa	B.1.617.1	G/452R.V3	Índia	4/4/21
			Outubro-2020	
Ainda sem designação	B.1.617.3	G	Índia	
			Janeiro -2021	



SECRETARIA DE ESTADO DA SAÚDE

Coordenadoria de Ciência, Tecnologia e Insumos Estratégicos de Saúde

INSTITUTO BUTANTAN

Boletim Epidemiológico elaborado por Antonio Jorge Martins, Claudia Renata dos S. Barros, David Schlesinger, Debora Botequiro Moretti, Dimas Tadeu Covas, Durval de Moraes Júnior, Elaine Cristina Marqueze, Glaucia Maria Rodrigues Borges, Heidge Fukumasu, Jayme Augusto de Souza-Neto, Maurício Lacerda Nogueira, Luiz Carlos Junior de Alcantara, Luiz Lehmann Coutinho, Maria Carolina Quartim Barbosa Elias Sabbaga, Rafael dos Santos Bezerra, Raul Machado Neto, Rejane Maria Tommasini Grotto, Ricardo Haddad, Sandra Coccuzzo Sampaio Vessoni, Simone Kashima, Svetoslav Nanev Slavov, Vincent Louis Viala

Rede de Alerta das Variantes da Covid-19 - Estado de São Paulo – Instituto Butantan

Arte: #comunicaçãobutantan

Tecnologia da Informação: Antonio Filipo de Mozer Namur, Claudia Anania Santos da Silva, Cristiano A. Silva, Flávio Berbel Caruso, Gabriela Mauric Frossard Ribeiro, Gustavo Baccan Gomes, Leonardo Fachin Araujo de Freitas Ramires

INSTITUTO BUTANTAN

Avenida Vital Brasil, 1500
Butantã, São Paulo/SP
CEP: 05503-900

CENTRO ADMINISTRATIVO

Avenida da Universidade, 210
Butantã, São Paulo/SP
CEP: 05508-040



fundação
butantan

