



REDE DE ALERTA
DAS VARIANTES

Boletim elaborado a partir dos dados sequenciados até **20/11/2021**

BOLETIM EPIDEMIOLÓGICO DA REDE DE ALERTA DAS VARIANTES DO SARS-COV-2

ESTADO DE SÃO PAULO - INSTITUTO BUTANTAN

COMPONENTES DA REDE

- > Hemocentro de Ribeirão Preto/FMRP – USP
 - > FZEA – USP/Pirassununga
- > Centro de Genômica Funcional ESALQ – USP/Piracicaba
- > Faculdade de Ciências Agrônômicas – UNESP/Botucatu
 - > FAMERP/São José do Rio Preto
 - > Mendelics (privado)
- > Centro Analítico de Genômica e Proteômica, Instituto Butantan



fundação
butantan





HIGHLIGHTS



Identificadas **39 VARIANTES CIRCULANTES** no estado de São Paulo



Desde o início da Rede de Alerta, as variantes mais incidentes no estado de São Paulo são a **VOC* GAMA (54,94%)**, seguida pela **VOC DELTA (39,22%)** e pela variante **P.1.7 (2,85%)**



Na 46ª semana epidemiológica, a **VOC DELTA** teve uma **INCIDÊNCIA DE 99,6%** e a **VOC GAMA DE 0,4%** no estado de São Paulo



Na 46ª semana epidemiológica, apenas a **VOC DELTA** foi identificada nos DRS 1 - Grande São Paulo, 3 - Araraquara, 4 - Baixada Santista, 5 - Barretos, 6 - Bauru, 7 - Campinas, 8 - Franca, 9 - Marília, 10 - Piracicaba, 11 - Presidente Prudente, 12 - Registro, 13 - Ribeirão Preto, 14 - São João da Boa Vista, 15 - São José do Rio Preto e 17 - Taubaté. No DRS 16 - Sorocaba a **VOC DELTA FOI PREDOMINANTE (92,9%)**, seguida pela **VOC GAMA (7,1%)** e no DRS 2 - Araçatuba **NENHUMA AMOSTRA FOI SEQUENCIADA**



As variantes da **VOC DELTA AY.43.1** (52 casos), **AY.43.2** (31 casos), **AY.46** (2 casos), **AY.116** (1 caso) e **AY.119** (2 casos), de acordo com a nova atualização do PANGO, foram identificadas pela primeira vez em nossa rede na 46ª semana epidemiológica



A incidência da **VOC DELTA** se tornou **PREDOMINANTE** no estado de São Paulo desde a 33ª semana epidemiológica, sendo que na 46ª semana epidemiológica a incidência de SARS-CoV-2 está em **DIMINUIÇÃO EM DOZE DRS** (1 - Grande São Paulo, 3 - Araraquara, 4 - Baixada Santista, 5 - Barretos, 6 - Bauru, 7 - Campinas, 10 - Piracicaba, 11 - Presidente Prudente, 12 - Registro, 13 - Ribeirão Preto, 14 - São João da Boa Vista, 16 - Sorocaba), **ESTÁVEL EM TRÊS DRS** (8 - Franca, 9 - Marília, 17 - Taubaté) e **ELEVAÇÃO EM UM DRS** (15 - São José do Rio Preto)

*VOC = Variant of concern (variante de preocupação)



CONTEXTUALIZAÇÃO E AMOSTRA

A rede genômica coordenada pelo Instituto Butantan reúne laboratórios do estado de São Paulo, a saber, Hemocentro de Ribeirão Preto/FMRP-USP, FZEA-USP/Pirassununga, Centro de Genômica Funcional (ESALQ USP)/Piracicaba, Faculdade de Ciências Agrônômicas – UNESP/Botucatu, FAMERP – São José do Rio Preto, Mendelics (privado) e Centro Analítico de Genômica e Proteômica, Instituto Butantan, com o objetivo de identificar as linhagens do SARS-CoV-2. As nomenclaturas das variantes são definidas de acordo com a Phylogenetic Assignment of Named Global Outbreak Lineages – Pango lineages, disponível em [COV-LINEAGES.ORG/LINEAGES.HTML](https://cov-lineages.org/lineages.html). Os metadados foram extraídos do Gerenciador de Ambiente Laboratorial (GAL) do estado de São Paulo, onde há o registro das testagens de SARS-CoV-2 da maioria das cidades paulistas. A análise do aumento, estabilização ou diminuição da incidência dos casos positivos de SARS-CoV-2 por semana epidemiológica teve como parâmetro o percentual de 15%.

As amostras semanais genotipadas foram distribuídas de acordo com a fração amostral do total de resultados positivos de cada DRS do estado de São Paulo, com seleção amostral randomizada entre as cidades que compõem os respectivos DRS. A partir da 38ª semana epidemiológica, em virtude do novo cenário pandêmico, em que a incidência vem diminuindo gradativamente, conseqüentemente as amostras disponíveis, a Rede de Alerta está sequenciando todas as amostras disponíveis. O sequenciamento genômico iniciou-se no mês de janeiro de 2021 e até a 46ª semana epidemiológica já foram sequenciados 33.636 (2,9%) genomas completos de 1.145.975 (32,9%) de casos positivos. O número de amostras sequenciadas variou de acordo com a semana epidemiológica, em que a representatividade percentual foi de 0,1% a 40,2% (Gráfico 1).



Destacamos que da 20^a a 37^a semana epidemiológica o poder amostral do sequenciamento foi acima de 82%, mas na 38^a semana epidemiológica o poder amostral foi de 61,8%. A partir da 39^a semana epidemiológica foi superior a 91%, na 41^a semana epidemiológica foi de 71,3%, na 42^a semana epidemiológica foi de 81,9%, na 43^a semana epidemiológica foi de 68%, na 44^a semana epidemiológica foi de 73,8%, na 45^a semana epidemiológica foi de 95,4% e na 46^a semana epidemiológica o poder amostral foi de 97,5%. O Instituto Butantan, em consonância com as instâncias reguladoras, atualizará o banco de dados público GISAID, depositando as amostras sequenciadas, no decorrer dos estudos.

Amostras positivas x sequenciadas (%)

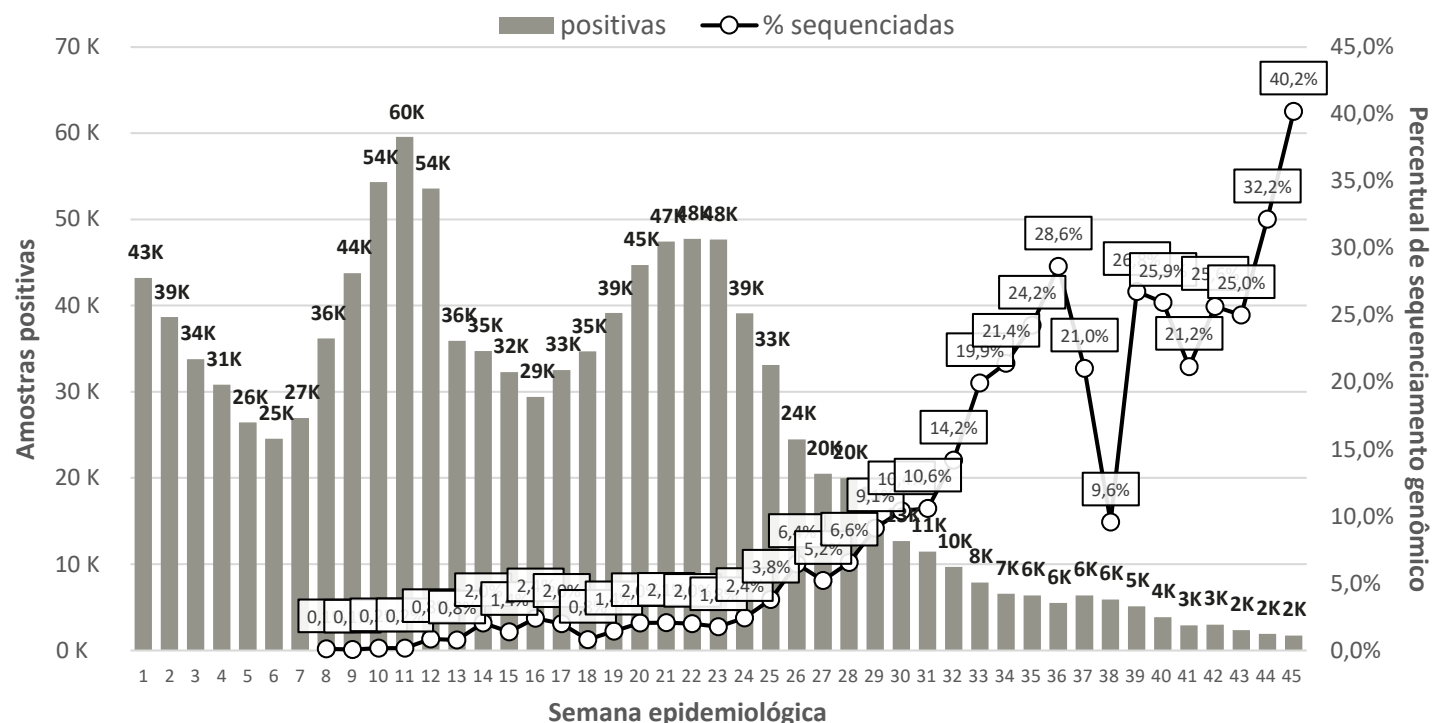


Gráfico 1. Número de resultados positivos pelo RT-PCR para SARS-CoV-2 e percentual de sequenciamento genômico realizado (linha), segundo a semana epidemiológica do estado de São Paulo – Instituto Butantan, 2021.

Para acessar os gráficos interativos, [CLIQUE AQUI](#) e entre na seção **TESTAGEM E SEQUENCIAMENTO / PERCENTUAL DE SEQUENCIAMENTO**



ESTADO DE SÃO PAULO

Até o momento, já foram identificadas 39 variantes circulantes no estado de São Paulo, sendo estas descritas na Tabela 1, de acordo com os Departamentos Regionais de Saúde (DRS). Ressaltamos que as linhagens pertencentes às VOC Delta e Gama foram agrupadas, o que acabou resultando em um número menor de variantes descritas em boletins anteriores. Destacamos que a VOC Delta possui novos ramos além da Linhagem B.1.617.2 (AY.3, AY.4, AY.5, AY.6, AY.7.1, AY.7.2, AY.9, AY.10, AY.12, AY.13, AY.14, AY.15, AY.19, AY.20, AY.21, AY.23, AY.24, AY.25, AY.32, AY.34, AY.34.1, AY.35, AY.39, AY.40, AY.41, AY.42, AY.43, AY.46.3, AY.46.6, AY.99.1, AY.99.2, AY.100 e AY.101), e que cinco novas mutações (AY.43.1 - 52 casos, AY.43.2 - 31 caso, AY.46 - 2 casos, AY.116 - 1 caso e AY.119 - 2 casos) foram identificadas pela primeira vez em nossa rede na 46ª semana epidemiológica, de acordo com a nova atualização do PANGO.

Até a 46ª semana epidemiológica já foram identificados um total de 12.586 13.192 da VOC Delta no estado (aumento de 4,82% em relação a 45ª semana epidemiológica). No DRS 1 – Grande São Paulo já foram identificadas 28 variantes diferentes, seguido pelo DRS 7 - Campinas com 20 variantes e DRS 16 - Sorocaba com 15 variantes. A VOC Gama representa 54,94% das variantes identificadas até o momento (considerando todas as mutações), seguida pela VOC Delta (considerando todas as mutações - 39,22%) e pela variante P.1.7 (2,85%).



TABELA 1. FREQUÊNCIAS ABSOLUTAS E RELATIVAS DAS LINHAGENS DO SARS-COV-2 DOS DEPARTAMENTOS REGIONAIS DE SAÚDE (DRS) DO ESTADO DE SÃO PAULO – INSTITUTO BUTANTAN, 2021

Variantes	DRS 1 - Grande São Paulo		DRS 2 - Araçatuba		DRS 3 - Araraquara		DRS 4 - Baixada Santista		DRS 5 - Barretos		DRS 6 - Bauru		DRS 7 - Campinas		DRS 8 - Franca		DRS 9 - Marília		DRS 10 - Piracicaba		DRS 11 - Presidente Prudente		DRS 12 - Registro		DRS 13 - Ribeirão Preto		DRS 14 - São João Da Boa Vista		DRS 15 - São José Do Rio Preto		DRS 16 - Sorocaba		DRS 17 - Taubaté		Total n	Total %
	n	%	n	%	n	%	n	%	n	%	n	%	n	%	n	%	n	%	n	%	n	%	n	%	n	%	n	%	n	%	n	%	n	%		
VOC Gama	5.967	48,5%	516	65,2%	437	76,9%	519	38,0%	292	79,3%	1.085	71,0%	1.571	51,8%	340	62,7%	824	48,6%	827	70,1%	580	83,2%	109	25,1%	710	49,6%	528	59,7%	1.606	78,7%	1.406	65,5%	1.163	44,1%	18.480	54,9%
VOC Gama	5.941	48,3%	250	31,6%	87	15,3%	779	57,1%	36	9,8%	294	19,2%	1.245	41,1%	158	29,2%	771	45,5%	230	19,5%	63	9,0%	319	73,5%	545	38,1%	295	33,4%	234	11,5%	575	26,8%	1.370	52,0%	13.192	39,2%
P.1.7	192	1,6%	8	1,0%	7	1,2%	29	2,1%	26	7,1%	37	2,4%	89	2,9%	12	2,2%	59	3,5%	45	3,8%	24	3,4%	1	0,2%	138	9,6%	12	1,4%	162	7,9%	103	4,8%	15	0,6%	959	2,9%
VOC Alfa	62	0,5%	11	1,4%	14	2,5%	6	0,4%	5	1,4%	81	5,3%	68	2,2%	16	3,0%	18	1,1%	21	1,8%	12	1,7%			6	0,4%	11	1,2%	9	0,4%	11	0,5%	52	2,0%	403	1,2%
B.1.1.28	24	0,2%	3	0,4%	10	1,8%	21	1,5%	5	1,4%	4	0,3%	29	1,0%	6	1,1%	8	0,5%	27	2,3%	3	0,4%	3	0,7%	5	0,3%	28	3,2%	9	0,4%	25	1,2%	14	0,5%	224	0,7%
B.1	21	0,2%	1	0,1%	1	0,2%	2	0,1%			15	1,0%	3	0,1%	1	0,2%	7	0,4%	4	0,3%	2	0,3%	1	0,2%	4	0,3%			3	0,1%	3	0,1%	7	0,3%	75	0,2%
P.2	12	0,1%	1	0,1%	5	0,9%	4	0,3%	3	0,8%	2	0,1%	4	0,1%	6	1,1%	9	0,5%	4	0,3%	2	0,3%	1	0,2%	11	0,8%	2	0,2%	5	0,2%			3	0,1%	74	0,2%
B.1.1	19	0,2%	1	0,1%	4	0,7%	1	0,1%			3	0,2%	2	0,1%					3	0,3%	1	0,1%					2	0,2%	2	0,1%	11	0,5%	5	0,2%	54	0,2%
P.4	4	0,0%			1	0,2%	1	0,1%	1	0,3%			3	0,1%					12	1,0%	1	0,1%			5	0,3%	5	0,6%							33	0,1%
P.1.8	6	0,0%			1	0,2%															8	1,1%			2	0,1%			7	0,3%	1	0,0%	3	0,1%	28	0,1%
P.1.11	8	0,1%										3	0,1%	3	0,6%									1	0,1%					2	0,1%			17	0,1%	
P.1.9	5	0,0%										3	0,1%						1	0,1%									1	0,0%			10	0,0%		
VOI Mu	8	0,1%										2	0,1%																				10	0,0%		
P.1.3	4	0,0%										2	0,1%														2	0,1%			1	0,0%	9	0,0%		
B.1.540	2	0,0%				1	0,1%					1	0,0%					3	0,3%							1	0,1%					8	0,0%			
P.1.4	2	0,0%								4	0,3%	1	0,0%																				7	0,0%		
B.1.1.318	5	0,0%			1	0,2%																							1	0,0%			7	0,0%		
VOI Lambda	2	0,0%				1	0,1%					1	0,0%											2	0,1%							6	0,0%			
N.9	1	0,0%								2	0,1%													2	0,1%			1	0,0%			6	0,0%			
B.1.566	1	0,0%																											3	0,1%	1	0,0%	5	0,0%		
VOC Beta						1	0,1%																						3	0,1%			4	0,0%		
B.1.575	2	0,0%																								1	0,0%			1	0,0%	4	0,0%			
P.5	1	0,0%																										2	0,1%			3	0,0%			
B.1.243	1	0,0%										1	0,0%																				2	0,0%		
B.1.1.187	2	0,0%																															2	0,0%		
B.1.604												1	0,0%																				1	0,0%		
B.1.332																													1	0,0%			1	0,0%		
P.1.10	1	0,0%																															1	0,0%		
B.1.621.1	1	0,0%																															1	0,0%		
B.1.1.58	1	0,0%																															1	0,0%		
N.10												1	0,0%																				1	0,0%		
B.1.177												1	0,0%																				1	0,0%		
B.1.1.33																		1	0,1%													1	0,0%			
B.1.234																								1	0,1%							1	0,0%			
B.1.1.332																		1	0,1%													1	0,0%			
B										1	0,1%																						1	0,0%		
B.1.1.34	1	0,0%																															1	0,0%		
B.1.619																					1	0,1%											1	0,0%		
B.1.620										1	0,1%																						1	0,0%		
Total Geral	12.296	100,0%	791	100,0%	568	100,0%	1.365	100,0%	368	100,0%	1.529	100,0%	3.031	100,0%	542	100,0%	1.696	100,0%	1.179	100,0%	697	100,0%	434	100,0%	1.432	100,0%	884	100,0%	2.041	100,0%	2.148	100,0%	2.635	100,0%	33.636	100,0%

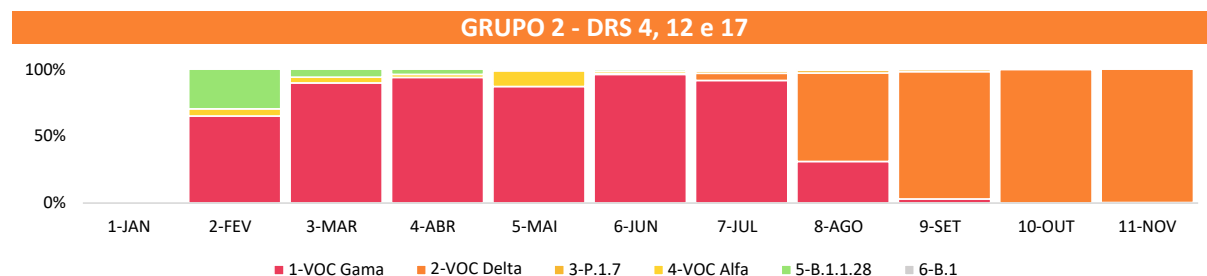
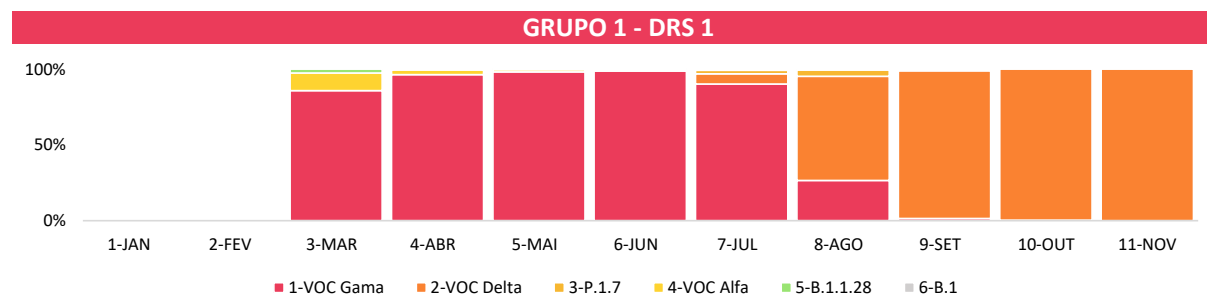
Para acessar os gráficos interativos, [CLIQUE AQUI](#) e entre na seção **TESTAGEM E SEQUENCIAMENTO / PERCENTUAL DE SEQUENCIAMENTO**



GRÁFICO 2.
Distribuição das principais variantes do SARS-CoV-2 por DRS do estado de São Paulo – Instituto Butantan, 2021



É apresentada no Gráfico 2 a evolução das seis variantes mais incidentes por grupo de DRS. No mês de novembro verificamos no Grupo 1 uma incidência da VOC Delta de 100%. No Grupo 2 a incidência da VOC Delta foi de 99,71% e da VOC Gama de 0,29%.



Para acessar os gráficos interativos, [CLIQUE AQUI](#) e entre na seção **SEQUENCIAMENTO GRÁFICO DE BARRAS POR GRUPO / LINHAGENS DO SARS-COV-2**



GRÁFICO 2.
Distribuição das principais variantes do SARS-CoV-2 por DRS do estado de São Paulo – Instituto Butantan, 2021

No Grupo 3 a incidência da VOC Delta foi de 98,05%, da VOC Gama de 1,30% e da variante B.1 de 0,65%. No Grupo 4 a incidência da VOC Delta foi de 100%. No Grupo 5 a incidência da VOC Delta foi de 100%. No Grupo 6 a incidência da VOC Delta foi de 99,4% e da VOC Gama de 0,6%.

Para acessar os gráficos interativos, **CLIQUE AQUI** e entre na seção **SEQUENCIAMENTO GRÁFICO DE BARRAS POR GRUPO / LINHAGENS DO SARS-COV-2**

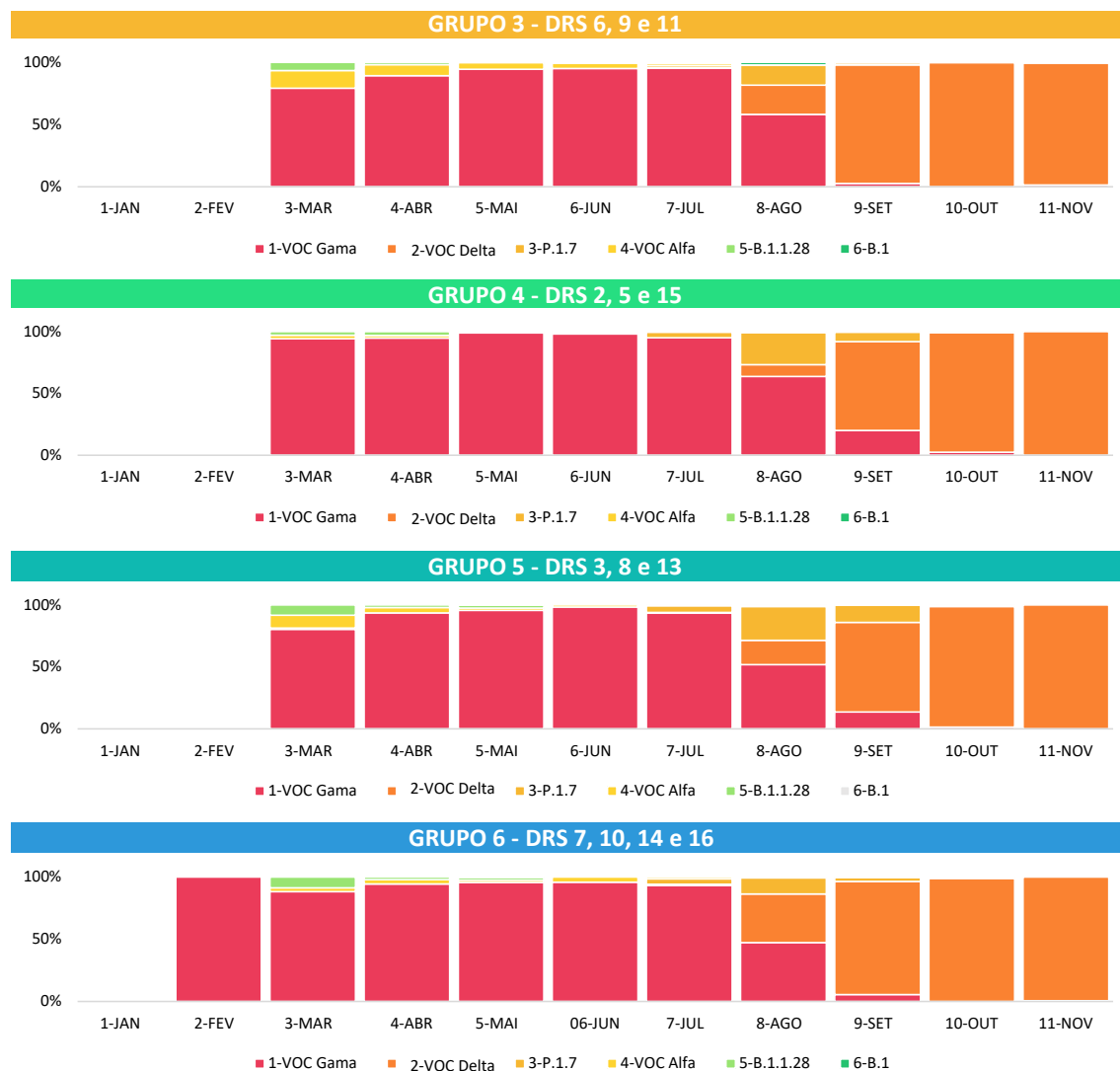
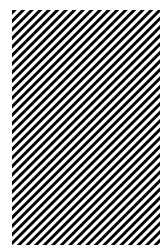
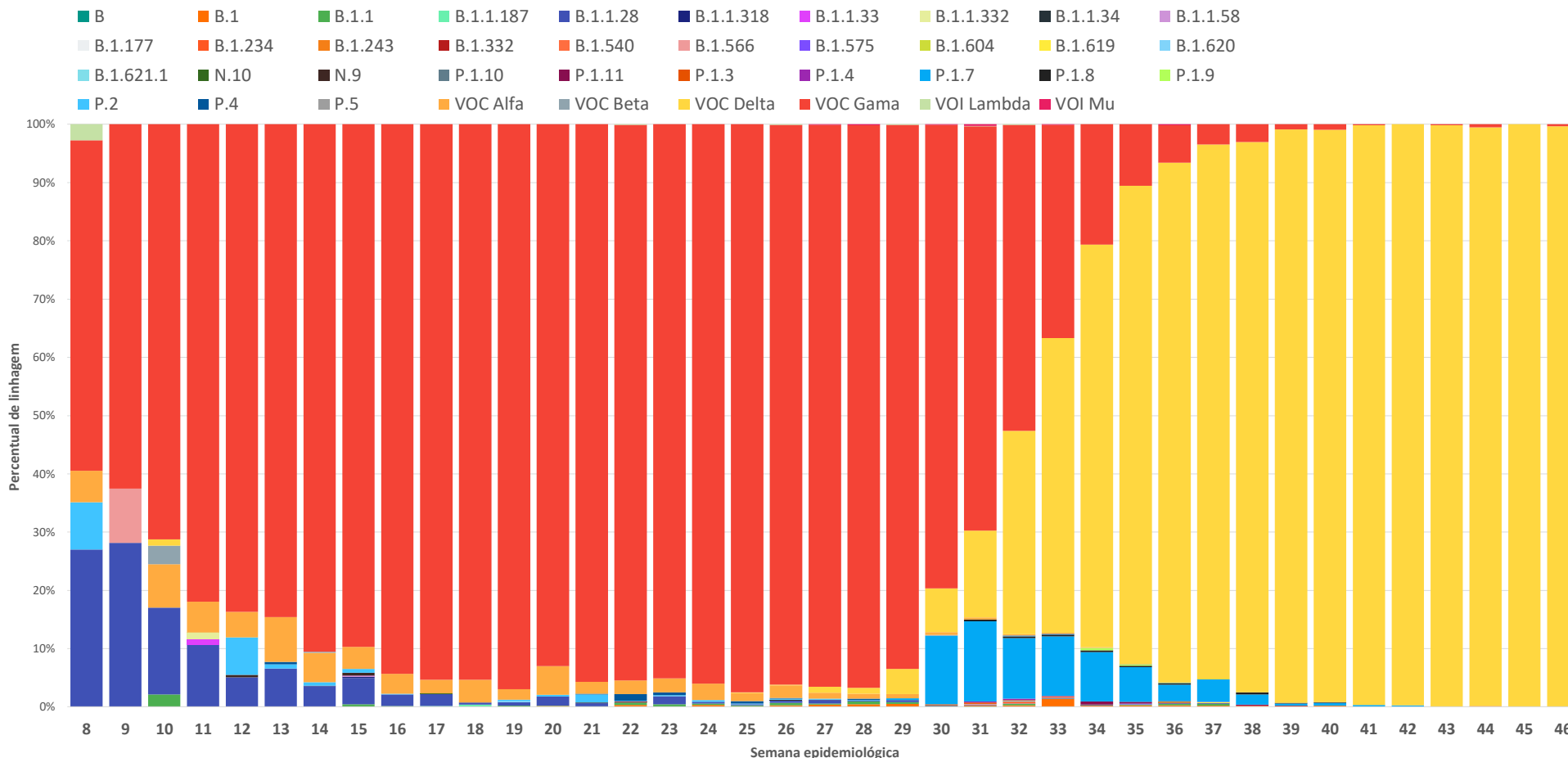




GRÁFICO 3. Variantes do SARS-CoV-2 por semana epidemiológica no estado de São Paulo – Instituto Butantan, 2021



Na 46ª semana epidemiológica, em que foram sequenciadas um total de **560 AMOSTRAS**, verificamos que a **VOC DELTA** (considerando todas as mutações) continuou a ser predominante no estado de São Paulo (99,6%), seguida pela **VOC GAMA** (0,4%)



DRS 1 – GRANDE SÃO PAULO

Evolução temporal da incidência das diferentes variantes nos Departamentos Regionais de Saúde do estado de São Paulo



TESTES REALIZADOS
960.013
POSITIVOS
307.898 (32,1%)
SEQUENCIADOS
12.296 (4,0%)

Figura 1.1. Número de testes realizados e incidência de SARS-CoV-2 no DRS 1 - Grande São Paulo até a 46ª semana epidemiológica – Instituto Butantan, 2021.

Na 46ª semana epidemiológica, apenas a VOC Delta foi identificada de **246 amostras sequenciadas**, em que verificamos redução na incidência de SARS-CoV-2 em relação à semana anterior (Gráfico 3.1).

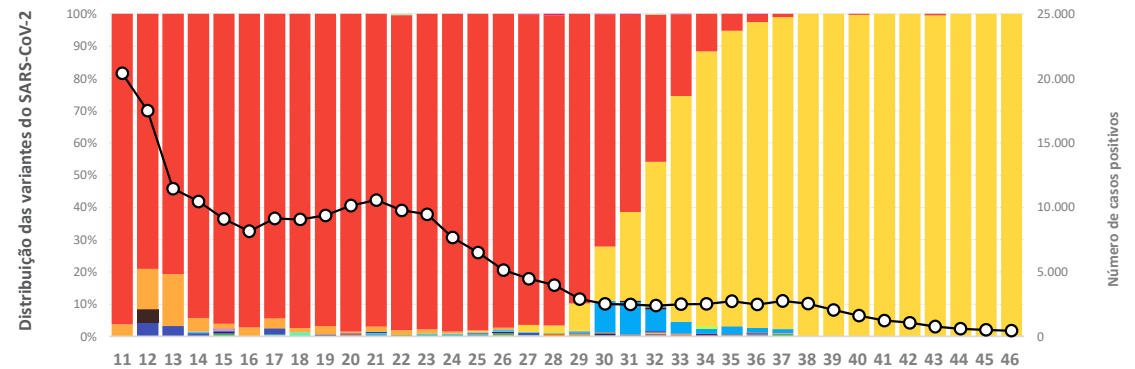
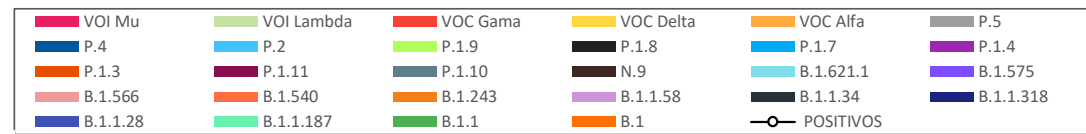
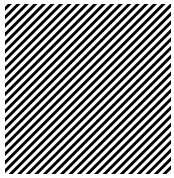


Gráfico 3.1. Variantes de SARS-CoV-2 por semana epidemiológica no DRS 1 - Grande São Paulo e casos positivos de SARS-CoV-2 (linha) – Instituto Butantan, 2021.



DRS 2 – ARAÇATUBA

Evolução temporal da incidência das diferentes variantes nos Departamentos Regionais de Saúde do estado de São Paulo



AÇÃO DO LAB MÓVEL NA CIDADE DE ARAÇATUBA



FOTO: COMUNICAÇÃO BUTANTAN



TESTES REALIZADOS
79.300
POSITIVOS
24.651 (31,1%)
SEQUENCIADOS
791 (3,2%)

Figura 1.2. Número de testes realizados e incidência de SARS-CoV-2 no DRS 2 - Araçatuba até a 45ª semana epidemiológica – Instituto Butantan, 2021.

Na 45ª semana epidemiológica, apenas a VOC Delta foi identificada de **7 amostras sequenciadas**, em que verificamos aumento na incidência de SARS-CoV-2 em relação à semana anterior (Gráfico 3.2). Ressaltamos que nas semanas 40ª a 45ª tivemos a ação do Lab Móvel na cidade de Araçatuba e região, em que foram sequenciados um total de 114 amostras.

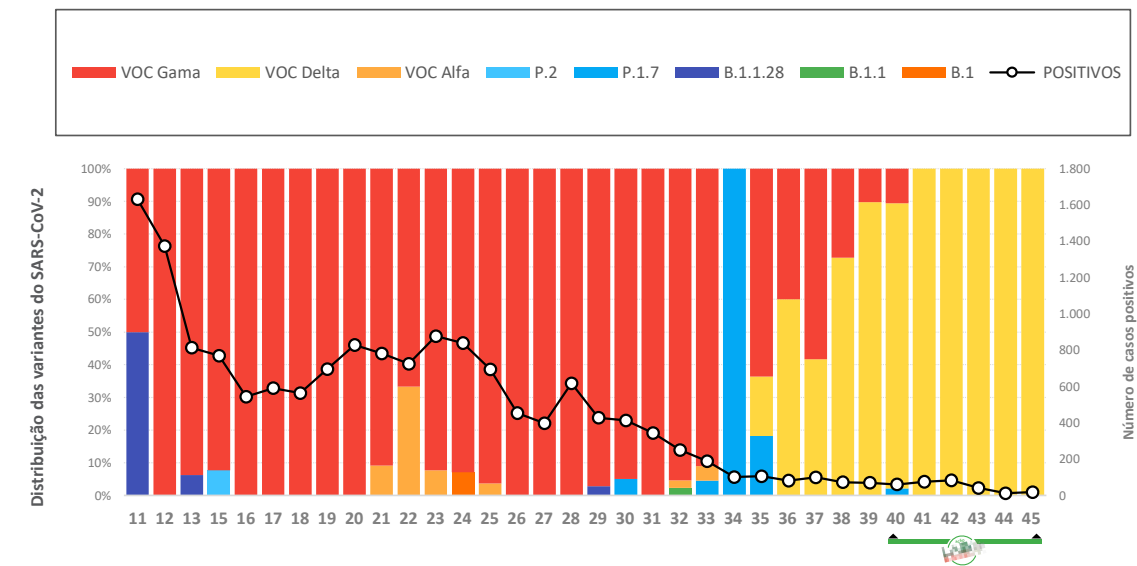


Gráfico 3.2. Variantes de SARS-CoV-2 por semana epidemiológica no DRS 2 - Araçatuba e casos positivos de SARS-CoV-2 (linha) – Instituto Butantan, 2021.



DRS 3 – ARARAQUARA

Evolução temporal da incidência das diferentes variantes nos Departamentos Regionais de Saúde do estado de São Paulo



TESTES REALIZADOS
141.620
POSITIVOS
34.856 (24,6%)
SEQUENCIADOS
568 (1,6%)

Figura 1.3. Número de testes realizados e incidência de SARS-CoV-2 no DRS 3 - Araraquara até a 46ª semana epidemiológica – Instituto Butantan, 2021.

Na 46ª semana epidemiológica, apenas a VOC Delta foi identificada de **3 amostras sequenciadas**, em que verificamos redução na incidência de SARS-CoV-2 em relação à semana anterior (Gráfico 3.3).

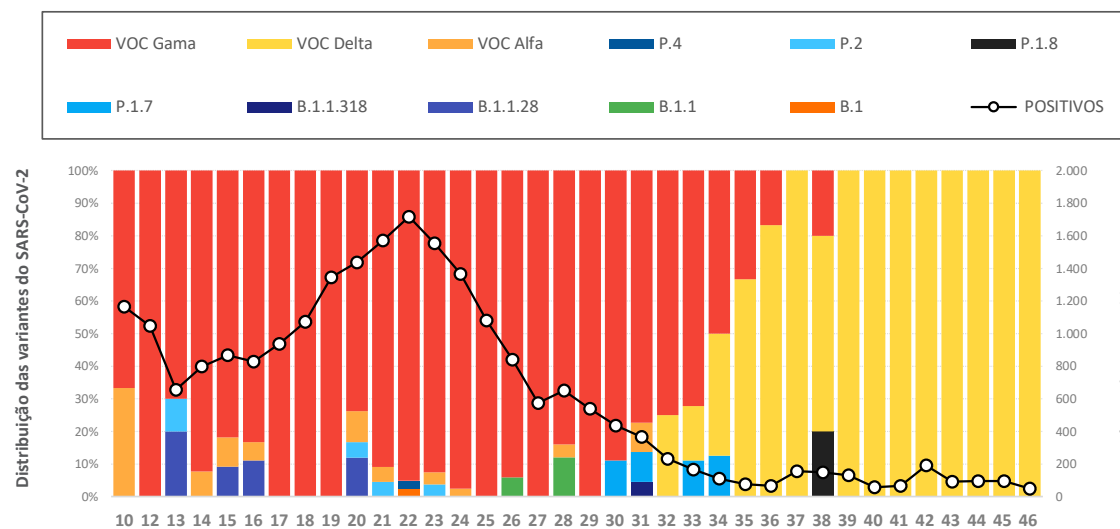
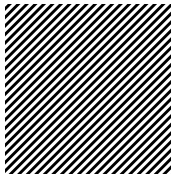


Gráfico 3.3. Variantes de SARS-CoV-2 por semana epidemiológica no DRS 3 - Araraquara e casos positivos de SARS-CoV-2 (linha) – Instituto Butantan, 2021.



DRS 4 – BAIXADA SANTISTA

Evolução temporal da incidência das diferentes variantes nos Departamentos Regionais de Saúde do estado de São Paulo



AÇÃO DO LAB MÓVEL NA CIDADE DE SANTOS



FOTO: COMUNICAÇÃO BUTANTAN



TESTES REALIZADOS
142.727
POSITIVOS
51.135 (35,8%)
SEQUENCIADOS
1.365 (2,7%)

Figura 1.4. Número de testes realizados e incidência de SARS-CoV-2 no DRS 4 – Baixada Santista até a 46ª semana epidemiológica – Instituto Butantan, 2021.

Na 46ª semana epidemiológica apenas a VOC Delta foi identificada de **8 amostras sequenciadas**, em que verificamos redução na incidência de SARS-CoV-2 em relação à semana anterior (Gráfico 3.4). Ressaltamos que nas semanas 34, 35, 36 e 37 tivemos a ação do Lab Móvel na cidade de Santos e região, em que foram sequenciados um total de 463 amostras.

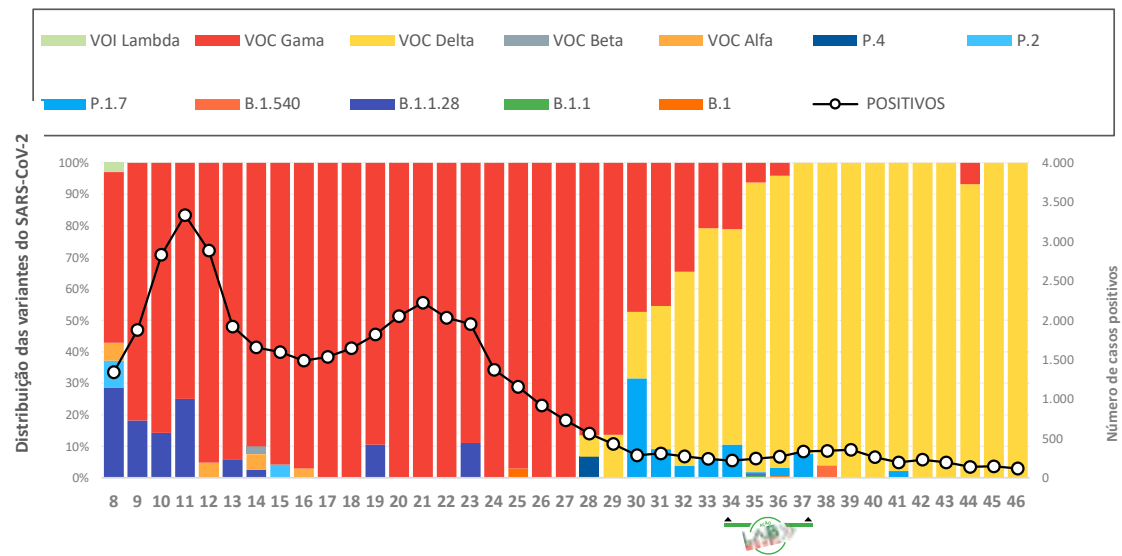


Gráfico 3.4. Variantes de SARS-CoV-2 por semana epidemiológica no DRS 4 – Baixada Santista e casos positivos de SARS-CoV-2 (linha) – Instituto Butantan, 2021.



DRS 5 – BARRETOS

Evolução temporal da incidência das diferentes variantes nos Departamentos Regionais de Saúde do estado de São Paulo



TESTES REALIZADOS
42.602
POSITIVOS
17.921 (42,1%)
SEQUENCIADOS
368 (2,1%)

Figura 1.5. Número de testes realizados e incidência de SARS-CoV-2 no DRS 5 – Barretos até a 46ª semana epidemiológica – Instituto Butantan, 2021.

Na 46ª semana epidemiológica, apenas a VOC Delta foi identificada de **1 amostra sequenciada**, em que verificamos redução na incidência de SARS-CoV-2 em relação à semana anterior (Gráfico 3.5).

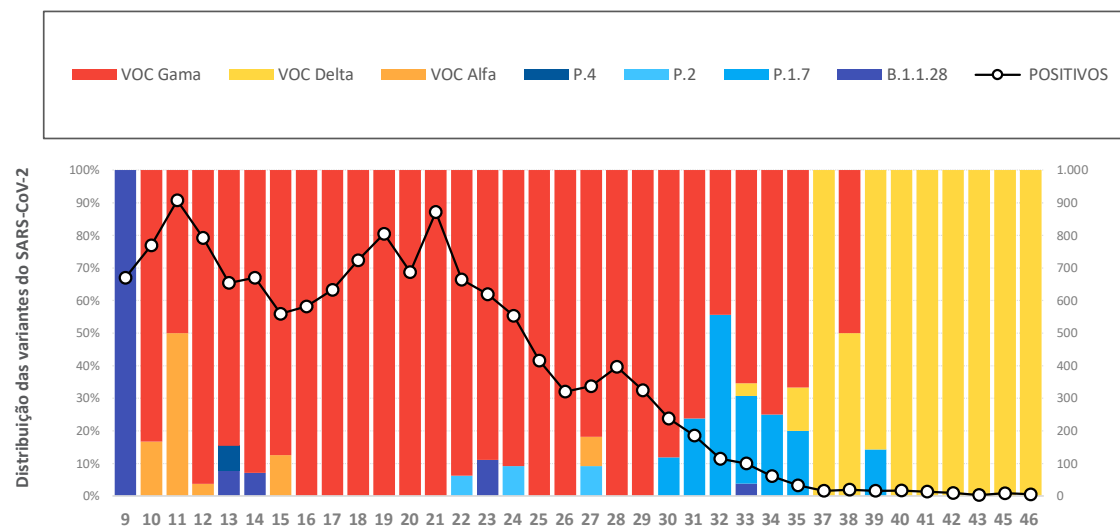
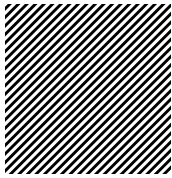


Gráfico 3.5. Variantes de SARS-CoV-2 por semana epidemiológica no DRS 5 – Barretos e casos positivos de SARS-CoV-2 (linha) – Instituto Butantan, 2021.



DRS 6 – BAURU

Evolução temporal da incidência das diferentes variantes nos Departamentos Regionais de Saúde do estado de São Paulo



TESTES REALIZADOS
291.813
POSITIVOS
86.622 (29,7%)
SEQUENCIADOS
1.529 (1,8%)

Figura 1.6. Número de testes realizados e incidência de SARS-CoV-2 no DRS 6 – Bauru até a 46ª semana epidemiológica – Instituto Butantan, 2021.

Na 46ª semana epidemiológica, apenas a VOC Delta foi identificada de **8 amostras sequenciadas**, em que verificamos redução na incidência de SARS-CoV-2 em relação à semana anterior (Gráfico 3.6).

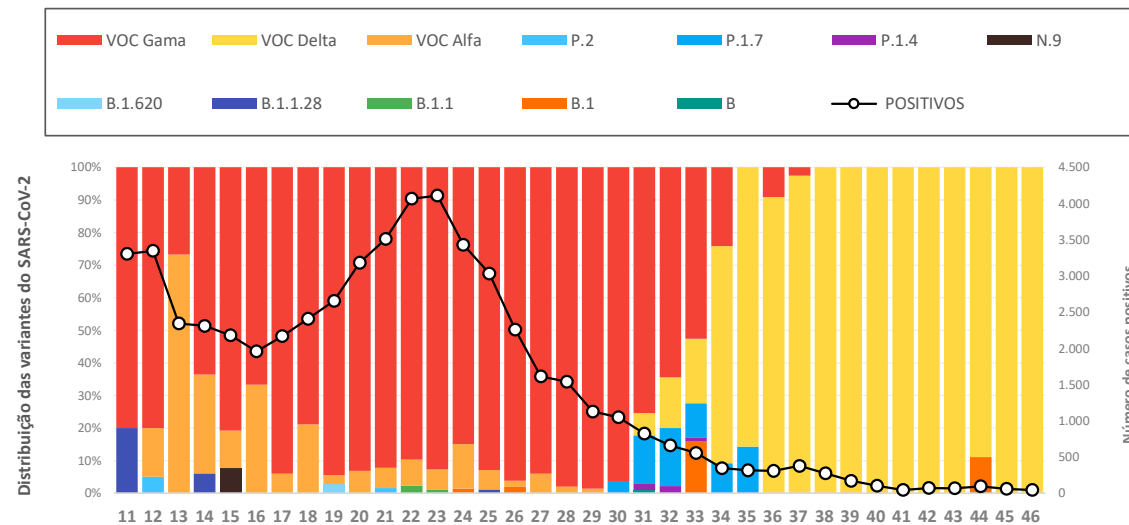
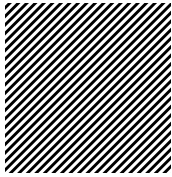


Gráfico 3.6. Variantes de SARS-CoV-2 por semana epidemiológica no DRS 6 – Bauru e casos positivos de SARS-CoV-2 (linha) – Instituto Butantan, 2021.



DRS 7 – CAMPINAS

Evolução temporal da incidência das diferentes variantes nos Departamentos Regionais de Saúde do estado de São Paulo



TESTES REALIZADOS
438.397
POSITIVOS
136.893 (31,2%)
SEQUENCIADOS
3.031 (2,2%)

Figura 1.7. Número de testes realizados e incidência de SARS-CoV-2 no DRS 7 – Campinas até a 46ª semana epidemiológica – Instituto Butantan, 2021.

Na 46ª semana epidemiológica, apenas a VOC Delta foi identificada de **76 amostras sequenciadas**, em que verificamos redução na incidência de SARS-CoV-2 em relação à semana anterior (Gráfico 3.7).

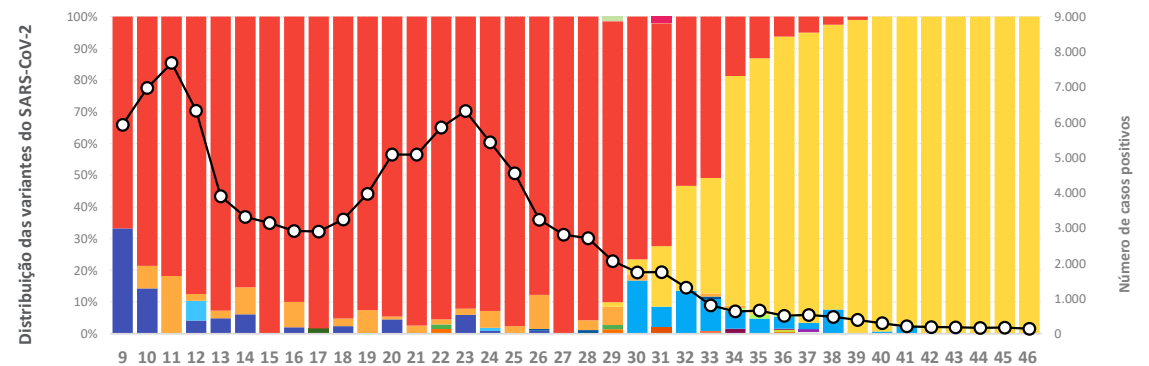
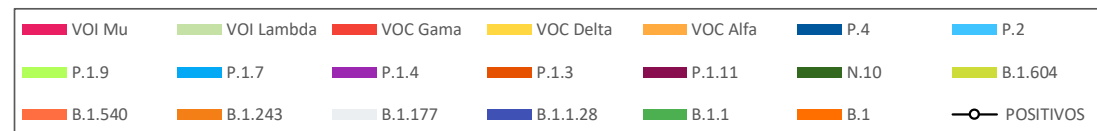


Gráfico 3.7. Variantes de SARS-CoV-2 por semana epidemiológica no DRS 7 – Campinas e casos positivos de SARS-CoV-2 (linha) – Instituto Butantan, 2021.



DRS 8 – FRANCA

Evolução temporal da incidência das diferentes variantes nos Departamentos Regionais de Saúde do estado de São Paulo



TESTES REALIZADOS
58.206
POSITIVOS
17.724 (30,5%)
SEQUENCIADOS
542 (3,1%)

Figura 1.8. Número de testes realizados e incidência de SARS-CoV-2 no DRS 8 – Franca até a 46ª semana epidemiológica – Instituto Butantan, 2021.

Na 46ª semana epidemiológica, apenas a VOC Delta foi identificada de **15 amostras sequenciadas**, em que verificamos estabilização na incidência de SARS-CoV-2 em relação à semana anterior (Gráfico 3.8).

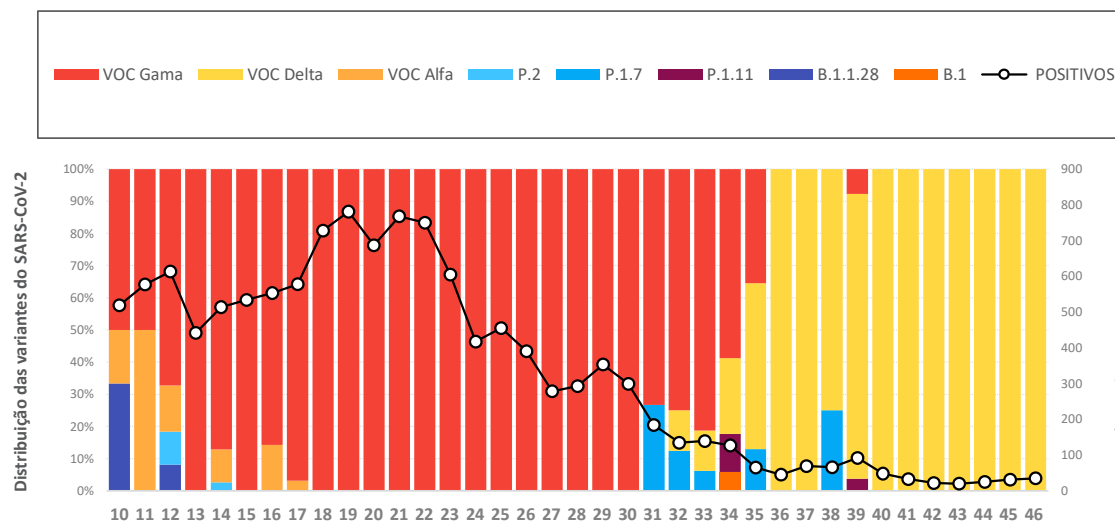


Gráfico 3.8. Variantes de SARS-CoV-2 por semana epidemiológica no DRS 8 – Franca e casos positivos de SARS-CoV-2 (linha) – Instituto Butantan, 2021.



DRS 9 – MARÍLIA

Evolução temporal da incidência das diferentes variantes nos Departamentos Regionais de Saúde do estado de São Paulo



AÇÃO DO LAB MÓVEL NA CIDADE DE MARÍLIA

FOTO: COMUNICAÇÃO BUTANTAN



TESTES REALIZADOS
126.069
POSITIVOS
42.281 (33,5%)
SEQUENCIADOS
1.696 (4,0%)

Figura 1.9. Número de testes realizados e incidência de SARS-CoV-2 no DRS 9 – Marília até a 46ª semana epidemiológica – Instituto Butantan, 2021.

Na 46ª semana epidemiológica, apenas a VOC Delta foi identificada de **11 amostras sequenciadas**, em que verificamos estabilização na incidência de SARS-CoV-2 em relação à semana anterior (Gráfico 3.9). Ressaltamos que nas semanas epidemiológicas 44ª e 45ª tivemos a ação do Lab Móvel na cidade de Marília e região, em que foram sequenciados um total de 83 amostras.

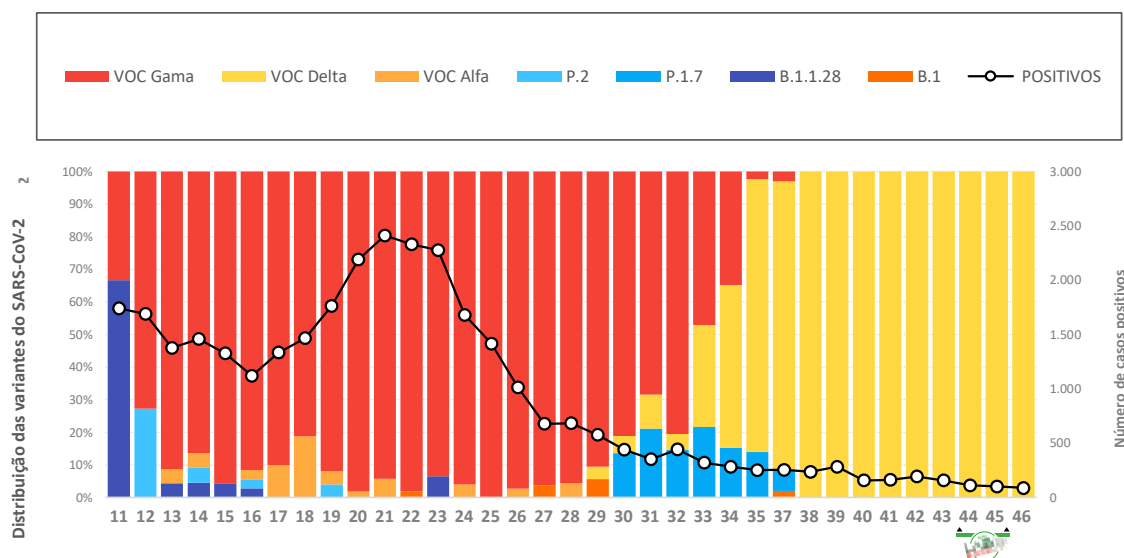


Gráfico 3.9. Variantes de SARS-CoV-2 por semana epidemiológica no DRS 9 – Marília e casos positivos de SARS-CoV-2 (linha) – Instituto Butantan, 2021.



DRS 10 – PIRACICABA

Evolução temporal da incidência das diferentes variantes nos Departamentos Regionais de Saúde do estado de São Paulo



AÇÃO DO LAB MÓVEL NA CIDADE DE PIRACICABA



FOTO: COMUNICAÇÃO BUTANTAN



TESTES REALIZADOS
138.749
POSITIVOS
46.930 (33,8%)
SEQUENCIADOS
1.179 (2,5%)

Figura 1.10. Número de testes realizados e incidência de SARS-CoV-2 no DRS 10 – Piracicaba até a 46ª semana epidemiológica – Instituto Butantan, 2021.

Na 46ª semana epidemiológica, apenas a VOC Delta foi identificada de **1 amostra sequenciada**, em que verificamos redução na incidência de SARS-CoV-2 em relação à 44ª semana epidemiológica (Gráfico 3.10). Ressaltamos que nas semanas 38, 39 e 40 tivemos a ação do Lab Móvel na cidade de Piracicaba e região, em que foram sequenciados um total de 107 amostras.

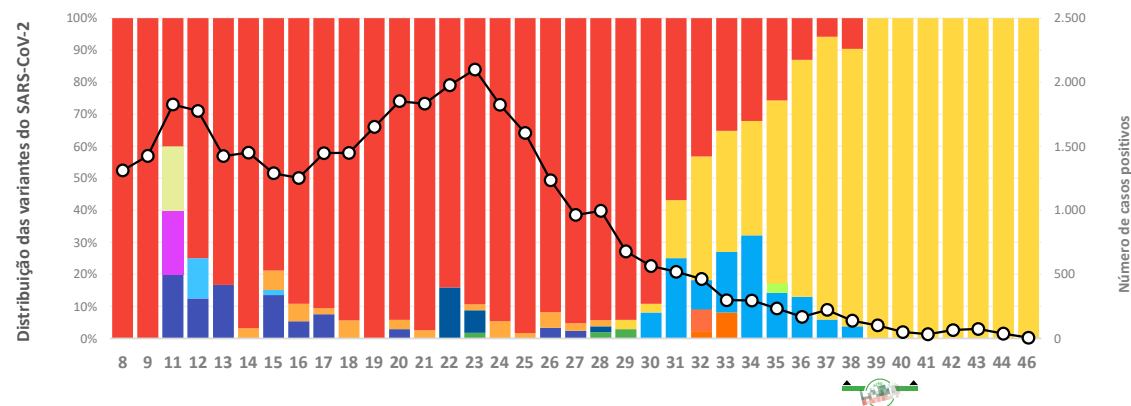
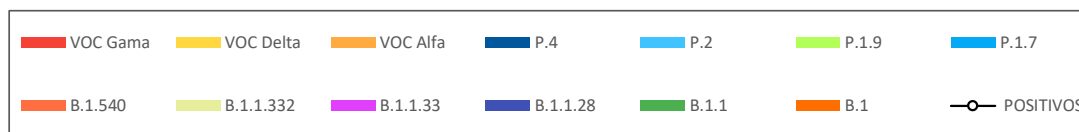
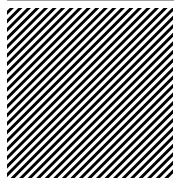


Gráfico 3.10. Variantes de SARS-CoV-2 por semana epidemiológica no DRS 10 – Piracicaba e casos positivos de SARS-CoV-2 (linha) – Instituto Butantan, 2021.



DRS 11 – PRESIDENTE PRUDENTE

Evolução temporal da incidência das diferentes variantes nos Departamentos Regionais de Saúde do estado de São Paulo



TESTES REALIZADOS
94.041
POSITIVOS
34.901 (37,1%)
SEQUENCIADOS
697 (2,0%)

Figura 1.11. Número de testes realizados e incidência de SARS-CoV-2 no DRS 11 – Presidente Prudente até a 46ª semana epidemiológica – Instituto Butantan, 2021.

Na 46ª semana epidemiológica, apenas a VOC Delta foi identificada de **2 amostras sequenciadas**, em que verificamos redução na incidência de SARS-CoV-2 em relação à semana anterior (Gráfico 3.11).

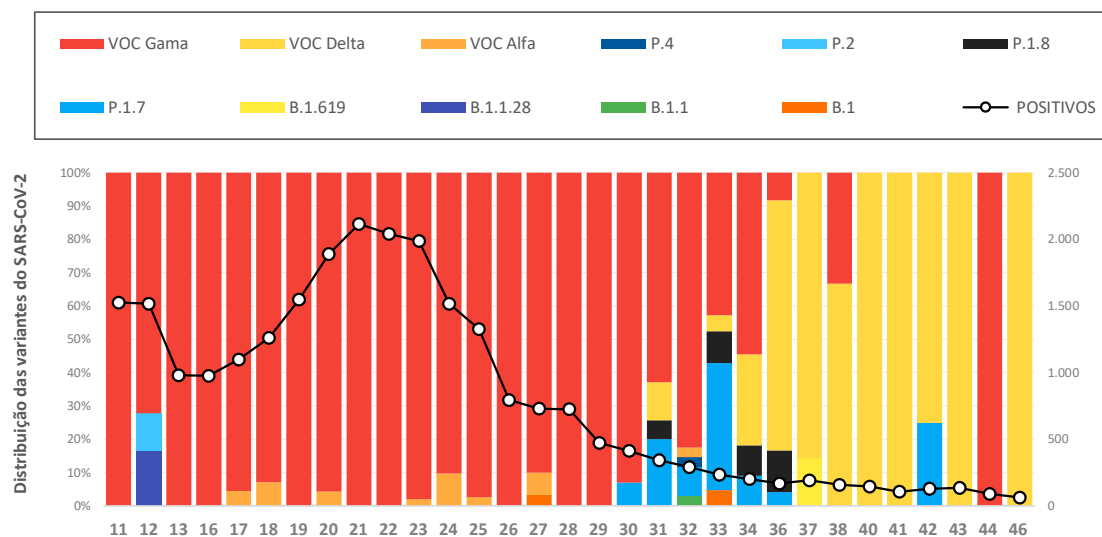


Gráfico 3.11. Variantes de SARS-CoV-2 por semana epidemiológica no DRS 11 – Presidente Prudente e casos positivos de SARS-CoV-2 (linha) – Instituto Butantan, 2021.



DRS 12 – REGISTRO

Evolução temporal da incidência das diferentes variantes nos Departamentos Regionais de Saúde do estado de São Paulo



TESTES REALIZADOS
15.756
POSITIVOS
7.436 (47,2%)
SEQUENCIADOS
434 (5,8%)

Figura 1.12. Número de testes realizados e incidência de SARS-CoV-2 no DRS 12 – Registro até a 46ª semana epidemiológica – Instituto Butantan, 2021.

Na 46ª semana epidemiológica, apenas a VOC Delta foi identificada de **23 amostras sequenciadas**, em que verificamos redução na incidência de SARS-CoV-2 em relação à semana anterior (Gráfico 3.12).

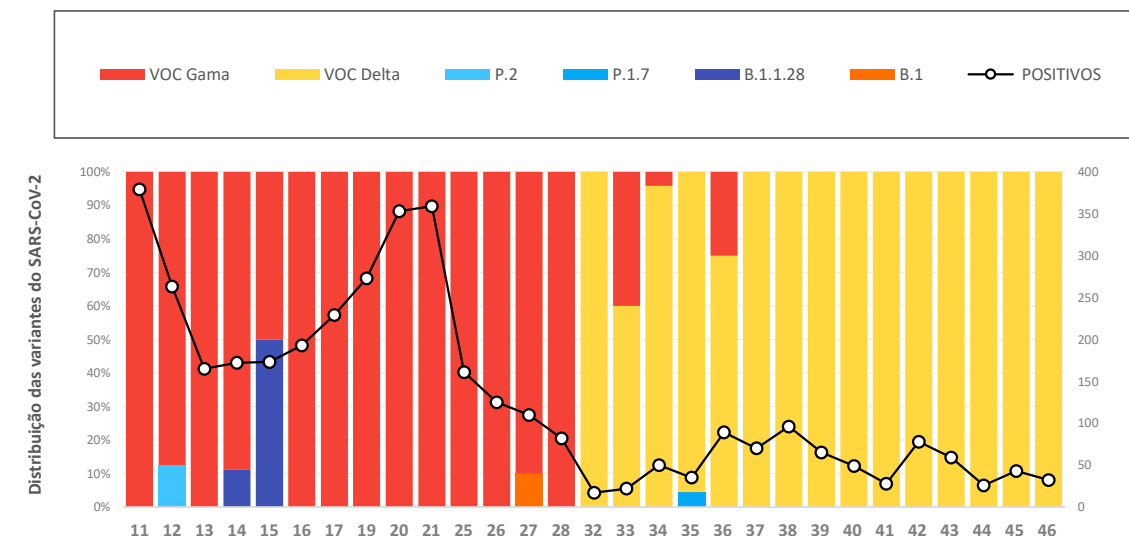


Gráfico 3.12. Variantes de SARS-CoV-2 por semana epidemiológica no DRS 12 – Registro e casos positivos de SARS-CoV-2 (linha) – Instituto Butantan, 2021.



DRS 13 – RIBEIRÃO PRETO

Evolução temporal da incidência das diferentes variantes nos Departamentos Regionais de Saúde do estado de São Paulo



TESTES REALIZADOS
169.471
POSITIVOS
57.456 (33,9%)
SEQUENCIADOS
1.432 (2,5%)

Figura 1.13. Número de testes realizados e incidência de SARS-CoV-2 no DRS 13 – Ribeirão Preto até a 46ª semana epidemiológica – Instituto Butantan, 2021.

Na 46ª semana epidemiológica, apenas a VOC Delta foi identificada de **38 amostras sequenciadas**, em que verificamos redução na incidência de SARS-CoV-2 em relação à semana anterior (Gráfico 3.13).

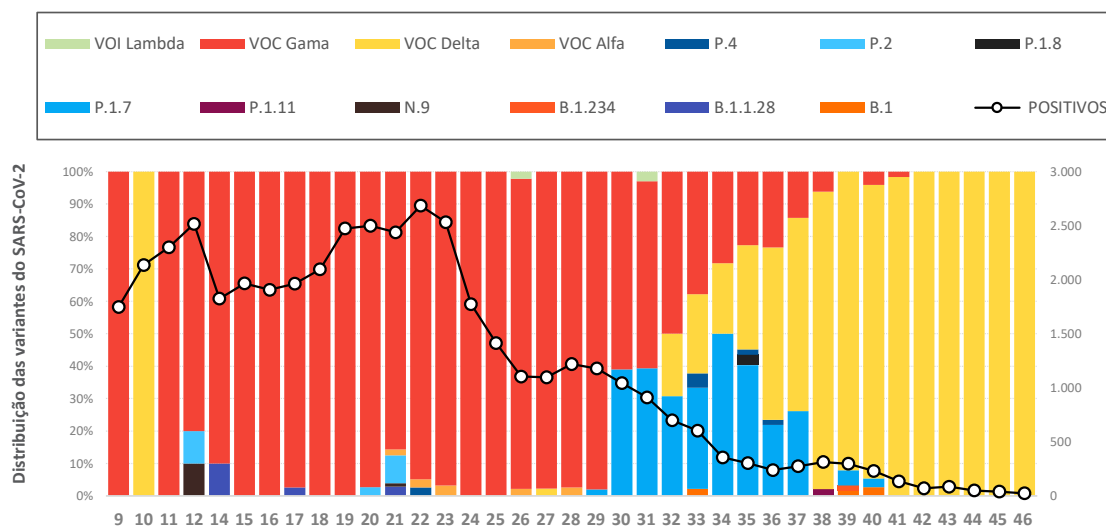


Gráfico 3.13. Variantes de SARS-CoV-2 por semana epidemiológica no DRS 13 – Ribeirão Preto e casos positivos de SARS-CoV-2 (linha) – Instituto Butantan, 2021.



DRS 14 – SÃO JOÃO DA BOA VISTA

Evolução temporal da incidência das diferentes variantes nos Departamentos Regionais de Saúde do estado de São Paulo



TESTES REALIZADOS
66.694
POSITIVOS
25.103 (37,6%)
SEQUENCIADOS
884 (3,5%)

Figura 1.14. Número de testes realizados e incidência de SARS-CoV-2 no DRS 14 – São João da Boa Vista até a 46ª semana epidemiológica – Instituto Butantan, 2021.

Na 46ª semana epidemiológica, apenas a VOC Delta foi identificada de **5 amostras sequenciadas**, em que verificamos redução na incidência de SARS-CoV-2 em relação à semana anterior (Gráfico 3.14).

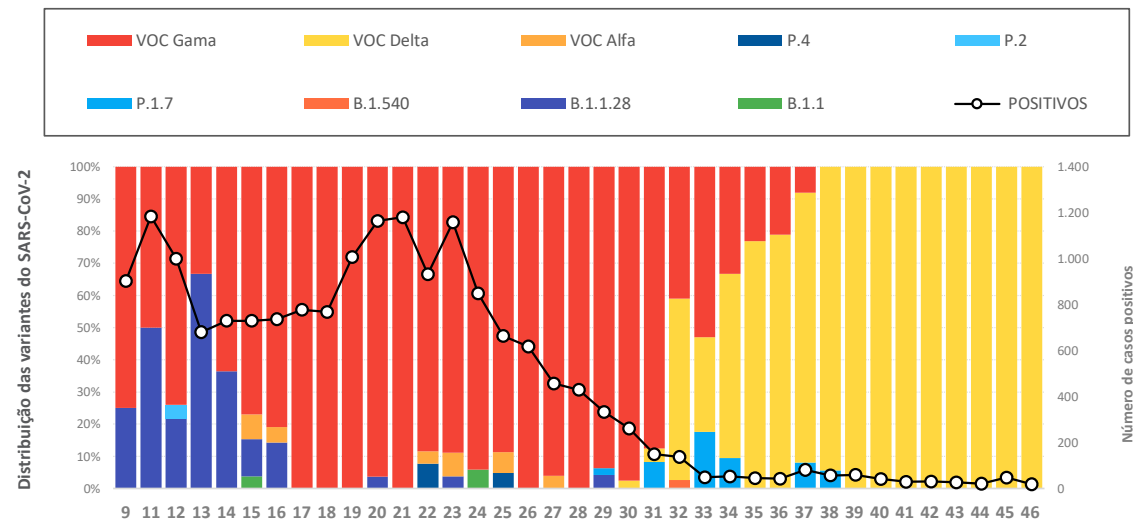


Gráfico 3.14. Variantes de SARS-CoV-2 por semana epidemiológica no DRS 14 – São João da Boa Vista e casos positivos de SARS-CoV-2 (linha) – Instituto Butantan, 2021.



DRS 15 – SÃO JOSÉ DO RIO PRETO

Evolução temporal da incidência das diferentes variantes nos Departamentos Regionais de Saúde do estado de São Paulo



TESTES REALIZADOS
305.656
POSITIVOS
94.720 (31,0%)
SEQUENCIADOS
2.041 (2,2%)

Figura 1.15. Número de testes realizados e incidência de SARS-CoV-2 no DRS 15 – São José do Rio Preto até a 46ª semana epidemiológica – Instituto Butantan, 2021.

Na 46ª semana epidemiológica, apenas a VOC Delta foi identificada de **4 amostras sequenciadas**, em que verificamos aumento na incidência de SARS-CoV-2 em relação à semana anterior (Gráfico 3.15).

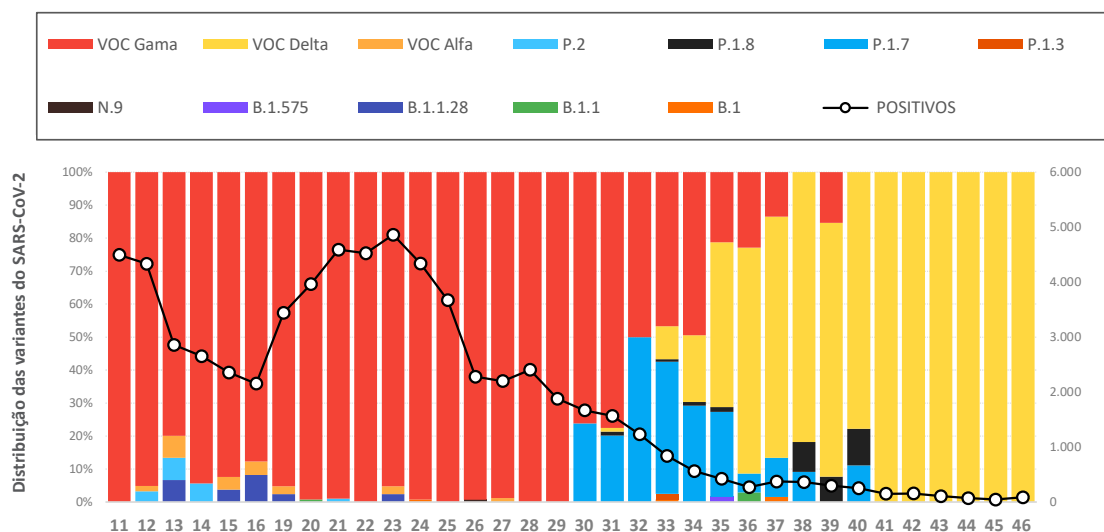


Gráfico 3.15. Variantes de SARS-CoV-2 por semana epidemiológica no DRS 15 – São José do Rio Preto e casos positivos de SARS-CoV-2 (linha) – Instituto Butantan, 2021.



DRS 16 – SOROCABA

Evolução temporal da incidência das diferentes variantes nos Departamentos Regionais de Saúde do estado de São Paulo



TESTES REALIZADOS
223.389
POSITIVOS
87.054 (39,0%)
SEQUENCIADOS
2.148 (2,5%)

Figura 1.16. Número de testes realizados e incidência de SARS-CoV-2 no DRS 16 – Sorocaba até a 46ª semana epidemiológica – Instituto Butantan, 2021.

Na 46ª semana epidemiológica, a VOC Delta foi predominante (92,9%), seguida pela VOC Gama (7,1%) de **28 amostras sequenciadas**, em que verificamos redução na incidência de SARS-CoV-2 em relação à semana anterior (Gráfico 3.16).

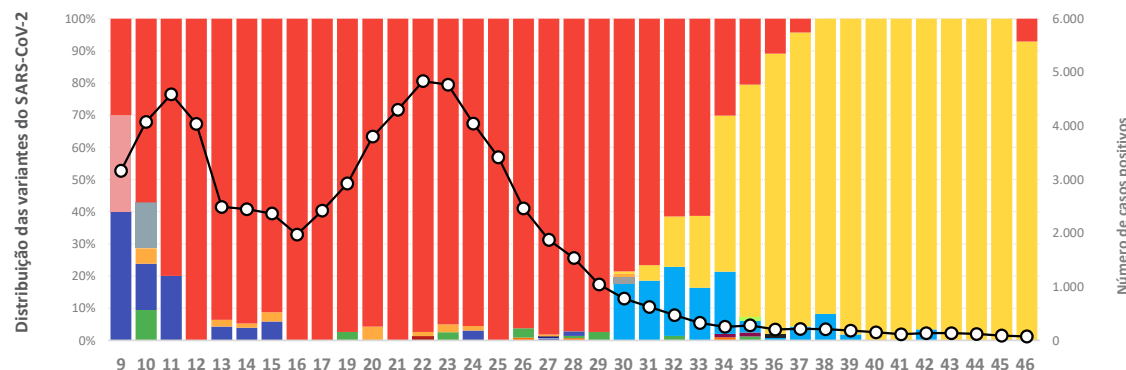
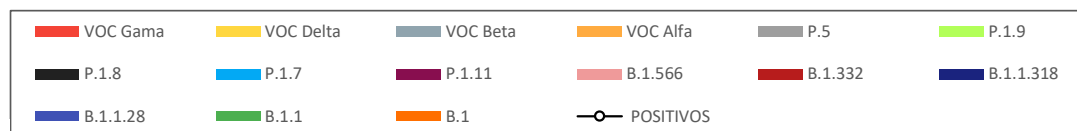


Gráfico 3.16. Variantes de SARS-CoV-2 por semana epidemiológica no DRS 16 – Sorocaba e casos positivos de SARS-CoV-2 (linha) – Instituto Butantan, 2021.



DRS 17 – TAUBATÉ

Evolução temporal da incidência das diferentes variantes nos Departamentos Regionais de Saúde do estado de São Paulo



AÇÃO DO LAB MÓVEL NA CIDADE DE APARECIDA



FOTO: COMUNICAÇÃO BUTANTAN



TESTES REALIZADOS
189.490
POSITIVOS
72.388 (38,2%)
SEQUENCIADOS
2.635 (3,6%)

Figura 1.17. Número de testes realizados e incidência de SARS-CoV-2 no DRS 17 – Taubaté até a 46ª semana epidemiológica – Instituto Butantan, 2021.

Na 46ª semana epidemiológica, apenas a VOC Delta foi identificada de **91 amostras sequenciadas**, em que verificamos estabilização na incidência de SARS-CoV-2 em relação à semana anterior (Gráfico 3.17). Ressaltamos que da 31ª a 34ª semana epidemiológica tivemos a ação do Lab Móvel na cidade de Aparecida e região, em que foram sequenciados um total de 351 amostras.

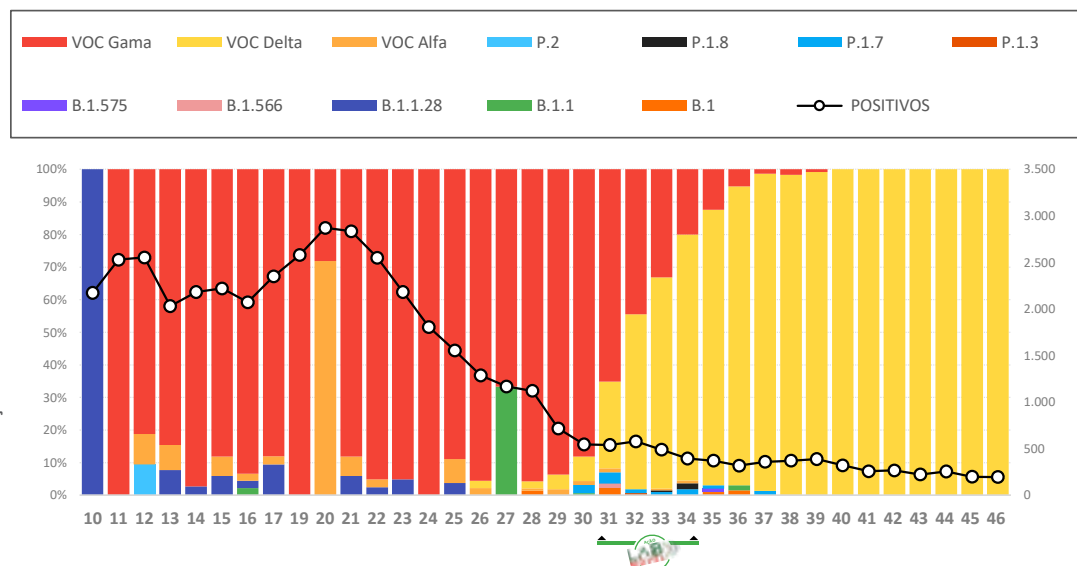


Gráfico 3.17. Variantes de SARS-CoV-2 por semana epidemiológica no DRS 17 – Taubaté e casos positivos de SARS-CoV-2 (linha) – Instituto Butantan, 2021.



GLOSSÁRIO

Variantes de preocupação - VOC (*Variants of concern*)

Organização Mundial da Saúde	PANGO	GISAID	Local de identificação	Data de designação
			(mês-ano)	
Alpha	B.1.1.7	GRY (formerly GR/501Y.V1)	Reino Unido	18/12/20
			Setembro-2020	
Beta	B.1.351, B.1.351.2, B.1.351.3	GH/501Y.V2	África do Sul	18/12/20
			Mai-2020	
Gamma	P.1, P.1.1, P.1.2, P.1.14	GR/501Y.V3	Brasil	11/1/21
			Novembro-2020	
Delta	B.1.617.2 e todas as linhagens AY	G/452R.V3	Índia	VOI: 4/4/21
			Outubro-2020	VOC: 11/5/21
Omicron	B.1.1.529	GR/484A	Vários países	VUM: 24/11/21
			Novembro-2021	VOC: 26/11/21

Variáveis de interesse - VOI (*Variants of interest*)

Organização Mundial da Saúde	PANGO	GISAID	Local de identificação	Data de designação
			(mês-ano)	
Eta	B.1.525	G/484K.V3	Vários países	17/3/21
			Dezembro-2020	
Iota	B.1.526	GH	Estados Unidos	24/3/21
			Novembro-2020	
Kappa	B.1.617.1	G/452R.V3	Índia	4/4/21
			Outubro-2020	
Ainda sem designação	B.1.617.3	G	Índia	
			Janeiro -2021	



SECRETARIA DE ESTADO DA SAÚDE

Coordenadoria de Ciência, Tecnologia e Insumos Estratégicos de Saúde

INSTITUTO BUTANTAN

Boletim Epidemiológico elaborado por Antonio Jorge Martins, Claudia Renata dos S. Barros, David Schlesinger, Debora Botequio Moretti, Dimas Tadeu Covas, Durval de Moraes Júnior, Elaine Cristina Marqueze, Glaucia Maria Rodrigues Borges, Heidge Fukumasu, Jayme Augusto de Souza-Neto, Jose Salvatore Leister Patane, Maurício Lacerda Nogueira, Luiz Carlos Junior de Alcantara, Luiz Lehmann Coutinho, Maria Carolina Quartim Barbosa Elias Sabbaga, Rafael dos Santos Bezerra, Raul Machado Neto, Rejane Maria Tommasini Grotto, Ricardo Haddad, Sandra Coccuzzo Sampaio Vessoni, Simone Kashima, Svetoslav Nanev Slavov, Vincent Louis Viala

Rede de Alerta das Variantes da Covid-19 - Estado de São Paulo – Instituto Butantan

Arte: #comunicaçãobutantan

Tecnologia da Informação: Antonio Filipo de Mozer Namur, Claudia Anania Santos da Silva, Cristiano A. Silva, Flávio Berbel Caruso, Gabriela Mauric Frossard Ribeiro, Gustavo Baccan Gomes, Leonardo Fachin Araujo de Freitas Ramires

INSTITUTO BUTANTAN

Avenida Vital Brasil, 1500
Butantã, São Paulo/SP
CEP: 05503-900

CENTRO ADMINISTRATIVO

Avenida da Universidade, 210
Butantã, São Paulo/SP
CEP: 05508-040



fundação
butantan

