

REGRAS E MATERIAIS

• Materiais:

- **1 tabuleiro**
- **20 cartões de pergunta**
- **1 ficha de regras** e descrição das casas especiais.
- **1 ficha de respostas** dos cartões perguntas.
- **4 peões** - Você poderá personalizar seu peão utilizando tampinha de garrafa pet, moeda, massinha ou o que você tiver em casa, use sua criatividade!
- **1 dado** (na ausência deste, também pode ser usado um saço contendo 6 recortes de papel dobrado com os números de 1 à 6, de modo que sejam retirados aleatoriamente).

• Regras:

- Um dos jogadores será moderador, ficando responsável por ler o cartão-pergunta e conferir a resposta na ficha;
- Os demais jogadores escolhem um dos peões-aranhas e os colocam na linha de partida. Os participantes jogam o dado e quem tirar o número maior começa a jogar. O caminho no tabuleiro segue o sentido horário;
- O jogador retira um cartão pergunta que deve ser lido pelo jogador responsável pela mediação do jogo;
- Cada cartão contém um número de casas que deve avançar ou não. Se o jogador não souber a resposta, o cartão volta para a pilha e o peão não anda. Se acertar, a carta é retirada do monte.
- Os outros jogadores seguem as mesmas instruções até o final do jogo.
- O jogador que atingir a linha de chegada primeiro vence a partida.

★ ★ CASAS ESPECIAIS ★ ★

Você foi visto por um pássaro, um dos predadores das aranhas! Fuja para não virar alimento!
Jogue o dado.

Se tirar 1, 2 ou 3: Você se escondeu atrás de uma folha. **Avance 2 casas.**
Se tirar 4, 5 ou 6: Você se machucou tentando fugir. **Volte 2 casas.**

Você sentiu vibrações na teia, seguiu para descobrir qual animal ficou preso nela e acabou encontrando uma mosca. **Jogue o dado.**

Se tirar 1, 3 ou 5: Você captura a mosca e realiza um deliciosa refeição. **Avance 2 casas.**
Se tirar 2, 4 ou 6: A mosca consegue se soltar e te deixa com fome. **Volte 2 casas.**

Cuidado! Uma chuva forte rompeu sua teia. Pare para consertar e fazer a ooteca para proteger seus ovos. **Jogue o dado.**

Se tirar 1, 2 ou 3: Após a chuva você conserta a teia rapidamente. **Avance 2 casas.**
Se tirar 4, 5 ou 6: A chuva não parou e você teve que aguardar. **Perde 1 rodada.**

O amor está no ar, ou melhor, na teia! Você encontrou uma aranha pelo caminho e formou um casal. **Jogue o dado.**

Se tirar 1, 3 ou 5: O namoro dá certo e novas aranhas nascem. **Avance 3 casas.**
Se tirar 2, 4 ou 6: Não era o momento certo para botar ovos, espere alguns meses. **Volte 2 casas.**

FICHA DE RESPOSTAS (1/3)

1

Ao contrário do que muita gente pensa, **aranhas não são insetos**. As aranhas possuem quatro pares de pernas (os insetos possuem três), não possuem asas nem antenas, e seu corpo se divide em duas partes (o corpo dos insetos é dividido em três).

ARANHA



INSETO



CEFALOTÓRAX

ABDOME

O corpo da aranha é dividido em **cefalotórax e abdome**. Essa é uma das características que diferencia as aranhas dos insetos, que têm a cabeça e o tórax separados do abdome.

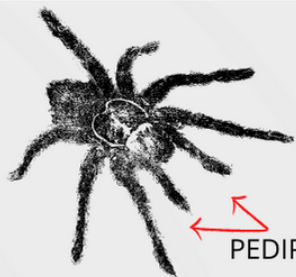
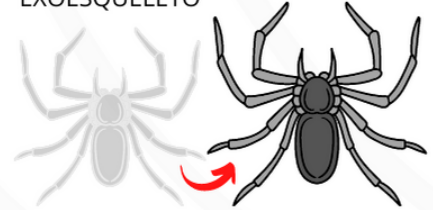
2

3

As aranhas possuem um **exoesqueleto** que protege os seus órgãos e sustenta o seu corpo, e que precisa ser trocado para elas crescerem. Essa troca é chamada de **ecdise** e o exoesqueleto descartado é a **exúvia**. Até a fase adulta, a troca de exoesqueleto acontece de 2 a 3 vezes ao ano, dependendo de fatores como alimentação, condições ambientais e saúde do animal.

EXOESQUELETO

ARANHA



PEDIPALPOS

As aranhas têm dois **pedipalpos** próximos à boca que ajudam a segurar a presa. Machos também usam essas estruturas para reprodução, atraindo a fêmea ou armazenando os espermatozóides nos bulbos copulatórios (porção final dos pedipalpos).

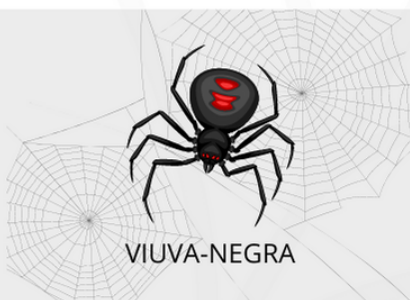
4

5

As **quelíceras** são estruturas afiadas, localizadas dos lados da boca da aranha, que parecem “ferrões” e servem para capturar as presas e injetar o veneno.



QUELÍCERAS



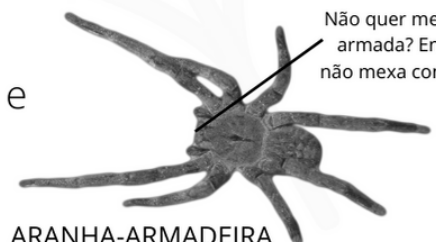
VIUVA-NEGRA

As **viúvas-negras (*Latrodectus gr. curacaviensis* e *Latrodectus mirabilis*)** encontradas no Brasil possuem corpo preto com faixas vermelhas e um desenho em forma de ampulheta laranja ou vermelha no abdome. A fêmea chega a 1,5 cm e o macho entre 2 a 3 mm.

6

7

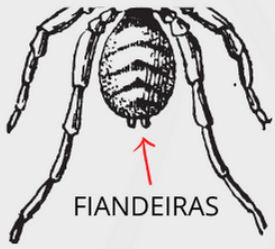
A **armadeira (*Phoneutria spp.*)** é encontrada em todo o Brasil. Seu corpo é marrom com pontos claros no abdome e chega a medir 17 cm incluindo as pernas. É chamada de armadeira por se “armar” quando se sente ameaçada, erguendo as pernas da frente.



Não quer me ver armada? Então não mexa comigo!

ARANHA-ARMADEIRA

FICHA DE RESPOSTAS (2/3)

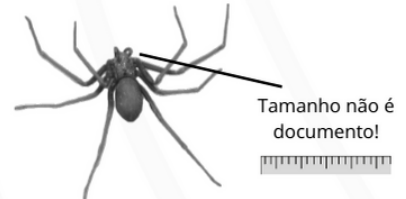


8

As **fiandeiras** ficam localizadas no final do abdome da aranha. Podem ser duas, quatro ou seis. Das pontas das fiandeiras sai o líquido da glândula produtora de seda. Este líquido se torna sólido em contato com o ar, formando os fios da teia.

9

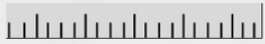
A **aranha-marrom** (*Loxosceles spp.*) possui coloração marrom ou avermelhada. Atinge de 3 a 4 cm, incluindo as pernas, e o corpo mede cerca de 1 a 2 cm. Ela constrói teias irregulares e densas, que lembram algodão desfiado.



ARANHA-MARROM

10

A **aranha-golias** (*Theraphosa blondi*) pode chegar a 30 cm, contando com as pernas. Se alimenta de filhotes de pássaros, pequenos roedores e insetos. Sua picada não oferece riscos aos seres humanos, mas suas cerdas (pelos) urticantes podem provocar alergia, além da dor da picada.



ARANHA-GOLIAS

11

As aranhas são **carnívoras** e alimentam-se de insetos e pequenos vertebrados. Algumas espécies de caranguejeiras, como a aranha-golias (*Theraphosa blondi*) que vive na Amazônia, são capazes de comer até pequenos pássaros.



12

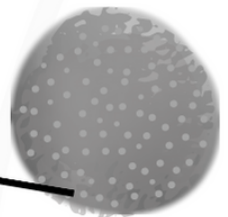
Uma das características das aranhas é a produção de **teias** elaboradas com fios extremamente finos de seda que são utilizados para capturar insetos, envolver os ovos e servir de abrigo.



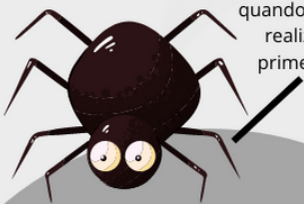
13

Assim que põem os ovos, as fêmeas de aranhas constroem uma bolsa de fios de seda para armazená-los e protegê-los até o nascimento dos filhotes. Essa bolsa é chamada de **ooteca**.

Ei, aí em cima, vocês estão pisando no meu cefalotorax!



Só vou sair das "costas" da minha mãe quando eu crescer e realizar minha primeira ecdise!



14

A reprodução ocorre quando o macho introduz na fêmea o bulbo copulador, que contém os espermatozóides. O conteúdo do bulbo é armazenado em uma estrutura chamada **espermoteca** até que a fêmea esteja pronta para colocar os ovos.

FICHA DE RESPOSTAS (3/3)

15

No Brasil, os gêneros de aranhas com **venenos** que podem causar sintomas graves no ser humano são: a aranha-marrom (*Loxosceles spp.*) e a viúva-negra (*Latrodectus gr. curacaviensis e Latrodectus mirabilis*), que, na maioria dos casos, picam ao serem comprimidas contra o corpo, geralmente quando estão em roupas, toalhas, etc; e a armadeira (*Phoneutria spp.*), que se apoia nas pernas traseiras e ergue as dianteiras quando se sente ameaçada.

No Instituto Butantan são fabricados soros que tratam os sintomas causados por picada das aranhas armadeira e marrom em seres humanos



Ninguém vai me encontrar aqui dentro!

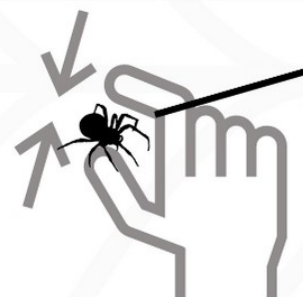


16

Parte dos **acidentes com armadeira (*Phoneutria spp.*)** ocorre quando as pessoas encontram o animal em residências. Essa aranha entra nas casas procurando alimento e se esconde dentro de sapatos, debaixo de móveis, etc. Acidentes também são comuns durante o manuseio de frutas, principalmente bananas.

17

A maior parte dos **acidentes com a aranha-marrom (*Loxosceles spp.*)** acontece nas regiões Sul e Sudeste do Brasil. O animal costuma se esconder em dobras de roupas ou toalhas e pica quando é comprimido contra o corpo das pessoas.



Se me espremer, serei obrigada a picar para me proteger!



Eu que não chego perto desse veneno. Não quero virar presa de aranha!

18

Apesar de quase todas as aranhas possuírem veneno, muitas não provocam acidentes graves aos seres humanos, como as **caranguejeiras**. O veneno delas é tóxico para suas presas, pois auxilia a imobilizá-las.

19

Ao encontrar uma armadeira (*Phoneutria spp.*), é importante manter a calma e não tocar o animal. Entre em contato com o Centro de Controle de Zoonoses ou o Corpo de Bombeiros de sua cidade para que o animal seja retirado do local com segurança.



Eu vou para um lugar melhor!

Já vou evitar uma ação bacteriana no local da picada!



20

Em caso de **acidente com aranha** ou outros animais peçonhentos, procure o hospital mais próximo, mantenha-se calmo e, se possível, lave o local da picada com água e sabão.

A partir dessa página você encontra os cartões de pergunta e o tabuleiro que devem ser impressos e recortados para se jogar.

? CARTÃO DE PERGUNTA

O corpo da aranha é dividido em:

- A- CEFALOTÓRAX E ABDOME
- B- CABEÇA, TORÁX E ABDOME
- C- CABEÇA, TRONCO E MEMBROS
- D- NENHUMA DAS ALTERNATIVAS

-  Avance duas casas
-  Voite duas casas



Alternativa certa: A

? CARTÃO DE PERGUNTA

A estrutura que ajuda na alimentação e reprodução das aranhas se chama:

- A- QUELICERA
- B- PEDIPALPO
- C- TELSON
- D- FERRÃO

-  Avance três casas
-  Fique no lugar




Alternativa certa: B

? CARTÃO DE PERGUNTA

Uma pessoa foi picada por um animal pequeno, de oito patas, sem asas nem antenas. Este animal é:

- A- UM INSETO
- B- UMA ARANHA
- C- UMA ABELHA
- D- UMA CENTOPEIA

-  Avance duas casas
-  Fique onde está



Alternativa certa: B

? CARTÃO DE PERGUNTA

O processo de troca de exoesqueleto da aranha se chama:

- A- PUPA
- B- EXÚVIA
- C- ECDOISE
- D- MUTUALISMO

-  Avance duas casas
-  Voite duas casas




Alternativa certa: C

? CARTÃO DE PERGUNTA

Qual dessas aranhas é famosa por ser pequena, de cor preta, e apresentar manchas vermelhas no abdome?

- A-ARANHA-MARRON
- B-ARMADDEIRA
- C-VIÚVA-NEGRA
- D-ARANHA-DE-JARDIM

 Avance duas casas


 Fique no lugar



? CARTÃO DE PERGUNTA

O fio de teia produzido pela aranha é muito leve, fino e resistente. Por isso, existem pesquisas para usá-lo na sutura e cortes cirúrgicos. Esse fio é produzido pelos(as):

- A-QUELICERAS
- B-PEIDIPALPOS
- C-FIRNDEIRAS
- D-PERNAS

 Avance duas casas


 Fique no lugar



? CARTÃO DE PERGUNTA

A aranha-golias-comedora-de-pássaros é uma espécie brasileira, considerada a maior aranha do mundo. Em qual bioma nós podemos encontrá-la?

- A-PANTANAL
- B-MATA ATLÂNTICA
- C-CERRADO
- D-AMAZÔNIA

 Avance duas casas

 Fique no lugar



? CARTÃO DE PERGUNTA

A teia de uma aranha é uma armação de fios extremamente finos e serve para:

- A-CAPTURAR PRESAS QUANDO ELAS CREM EM SUA TEIA, POR EXEMPLO
- B-CONSTRUIR UMA BOLSA FEITA DE FIOS DE TEIA QUE PROTEGE OS SEUS OVOS
- C-CONSTRUIR SUA CASA, SEJA POR TEIAS REGULARES OU ENVOLVENDO SURS TOCAS
- D-TODAS AS ANTERIORES

 Avance duas casas


 Volte duas casas



? CARTÃO DE PERGUNTA

Para injetar seu veneno a aranha utiliza:

- A-QUELICERAS
- B-TÓRAX
- C-ABDOME
- D-CERDAS

 Avance duas casas


 Volte duas casas



? CARTÃO DE PERGUNTA

Qual dessas aranhas é conhecida por apresentar comportamento de defesa específico, se apoiando nas pernas anteriores e levantando seu corpo?

- A-ARMADDEIRA
- B-ARANHA-MARRON
- C-VIÚVA-NEGRA
- D-CRRANGUEJEIRA

 Avance duas casas


 Volte uma casa



? CARTÃO DE PERGUNTA

Qual destas aranhas chega a atingir de 3 a 4 cm, incluindo as pernas, possui abdome redondo e pernas longas e finas?

- A-ARANHA-GOLIAS
- B-VIÚVA-NEGRA
- C-ARANHA-DE-JARDIM
- D-ARANHA-MARRON

 Avance três casas

 Fique no lugar



? CARTÃO DE PERGUNTA

As aranhas se alimentam principalmente de:

- A-INSETOS
- B-PÁSSAROS
- C-ESCORPIÕES
- D-LAGARTOS

 Avance duas casas

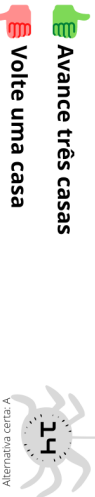
 Volte duas casas



? PARTIÇÃO DE PERGUNTA

As aranhas se reproduzem por:

- A- FECUNDAÇÃO INTERNA
- B- FECUNDAÇÃO EXTERNA
- C- REGENERAÇÃO
- D- FRAGMENTAÇÃO

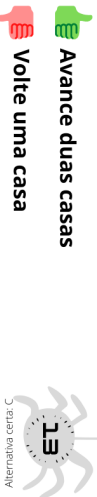


Alternativa certa: A

? PARTIÇÃO DE PERGUNTA

As aranhas guardam seus ovos em uma bolsa feita de fios de teia, que se chama:

- A- MUDA
- B- TEIA
- C- OOTECA
- D- EXOESQUELETO

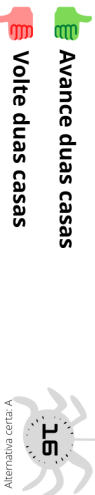


Alternativa certa: C

? PARTIÇÃO DE PERGUNTA

Uma parte dos acidentes com armadeiras ocorre quando as pessoas:

- A- CALÇAM SAPATOS SEM OLHAR DENTRO OU MEXEM COM LEGUMES E FRUTAS
- B- AO SE VESTIREM OU ENDURANTO DORMEM, PRESSIONANDO A ARANHA CONTRA O CORPO
- C- NADAM EM PISCINAS FECHADAS POR MUITO TEMPO
- D- NENHUMA DAS ANTERIORES

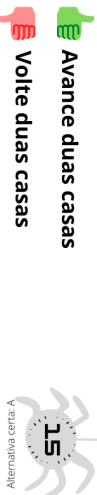


Alternativa certa: A

? PARTIÇÃO DE PERGUNTA

Quais são as três aranhas nativas do Brasil que podem causar acidentes graves?

- A- VIÚVA-NEGRA, ARANHA-MARROM E ARMADIEIRA
- B- ARANHA-MARROM, ARANHA-DE-JARDIM E CARANGUEJEIRA
- C- ARMADIEIRA, VIÚVA-NEGRA E ARANHA-DE-JARDIM
- D- CARANGUEJEIRA, ARANHA-MARROM E ARMADIEIRA

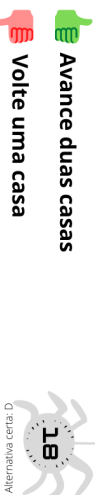


Alternativa certa: A

? PARTIÇÃO DE PERGUNTA

O que o veneno das espécies brasileiras de caranguejeiras pode causar?

- A- NECROSE
- B- HEMORRAGIA
- C- INSUFICIÊNCIA RENAL
- D- NENHUMA DAS ANTERIORES

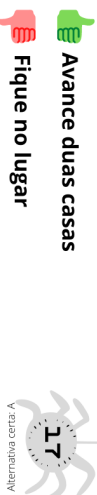


Alternativa certa: D

? PARTIÇÃO DE PERGUNTA

Os acidentes com aranha-marrom acontecem principalmente quando o animal:

- A- É COMPRIMIDO CONTRA O CORPO
- B- ESTÁ EM BUSCA DE ALIMENTO
- C- APOIAR-SE NAS PERNAS TRASEIRAS
- D- ESTÁ A PROCURA DE OUTRO INDIVÍDUO

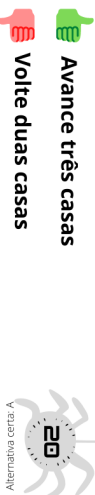


Alternativa certa: A

? PARTIÇÃO DE PERGUNTA

Em caso de acidente com aranha, qual a primeira coisa a se fazer?

- A- LAVAR COM ÁGUA E SABÃO E PROCURAR O HOSPITAL MAIS PRÓXIMO
- B- FAZER TORNIQUETE NO MEMBRO QUE FOI PICADO
- C- CORTAR O LOCAL PICADO PARA TIRAR O VENENO
- D- OBSERVAR OS SINTOMAS POR ALGUMAS HORAS

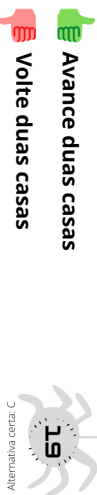


Alternativa certa: A

? PARTIÇÃO DE PERGUNTA

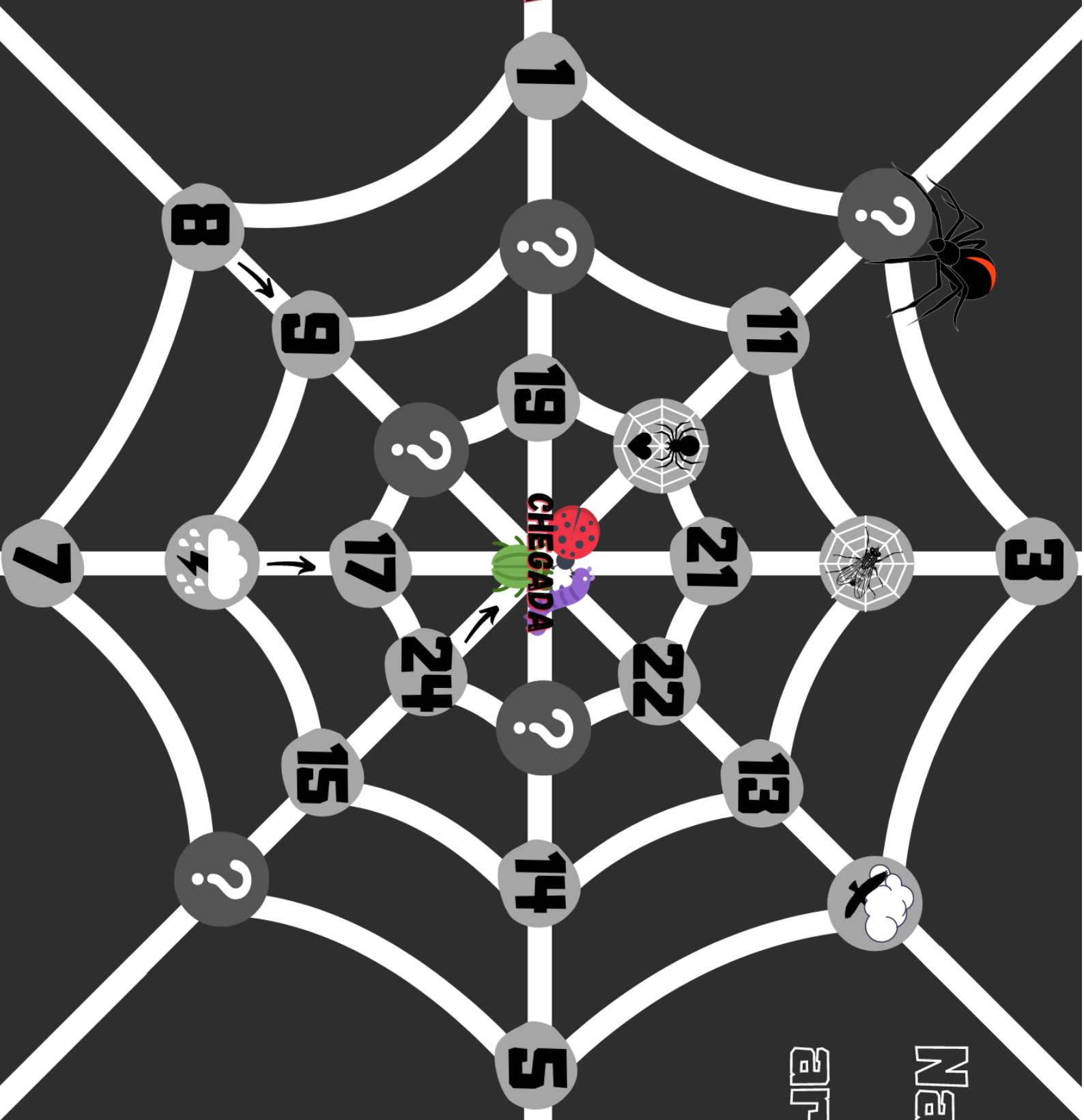
Qual o procedimento mais seguro ao encontrar uma armadeira em sua casa?

- A- MATÁ-LA POIS É UMA ARANHA PEÇONHENTA E OFERECE PERIGO
- B- UTILIZAR UMA PÁ E VASSOURA PARA COLOCÁ-LA FORA DE CASA
- C- ENTRAR EM CONTATO COM O CENTRO DE ZOOSES
- D- DEIXÁ-LA NO MESMO LUGAR, POIS SE ALIMENTA DE INSETOS



Alternativa certa: C

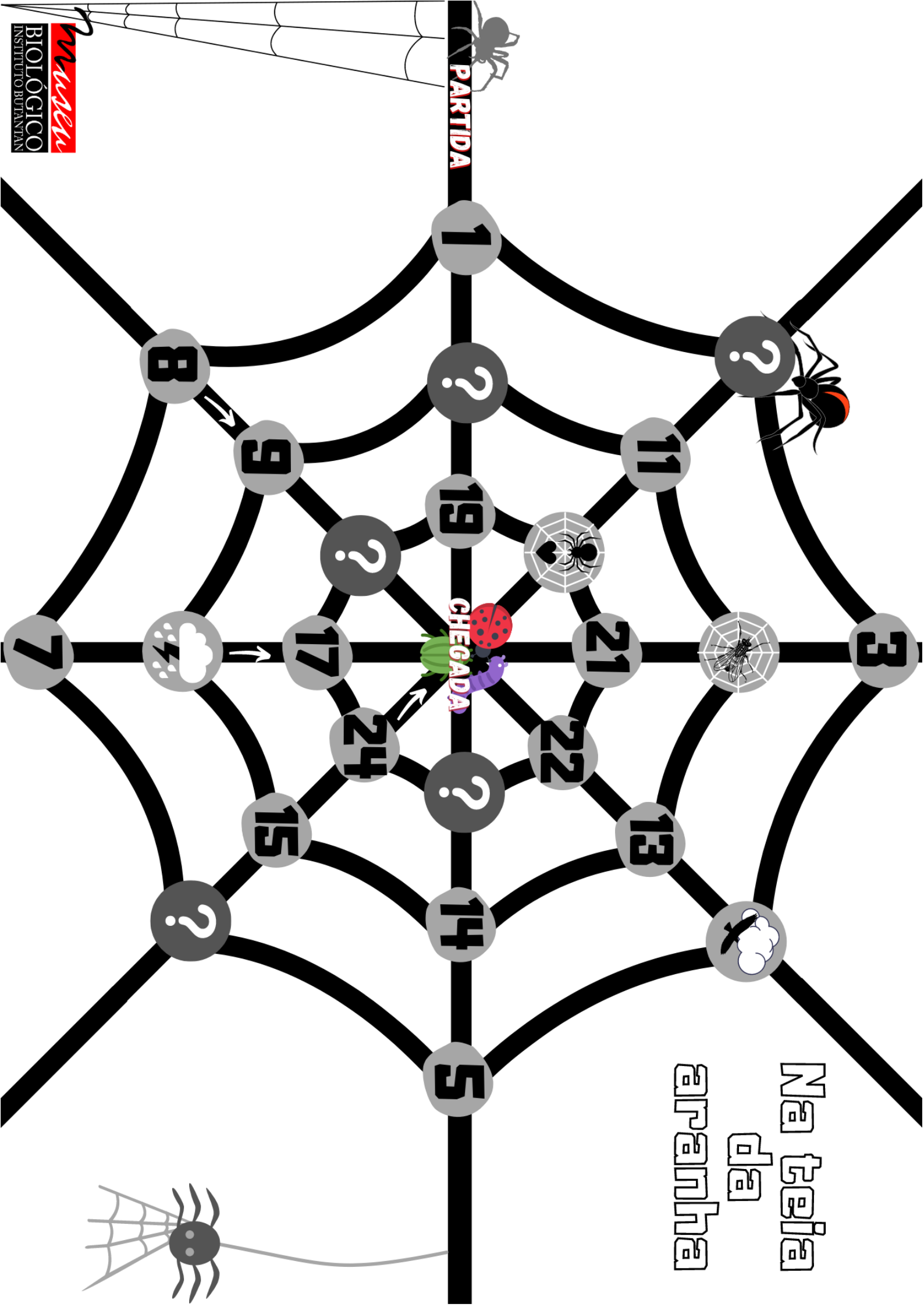
Na teia da aranha



PARTIDA

CHEGADA

Na teoia da aranha



PARTIDA

1

?

19

CHEGADA

?

14

5

?

11

21

22

13

3

8

9

17

24

15

7

?